

---

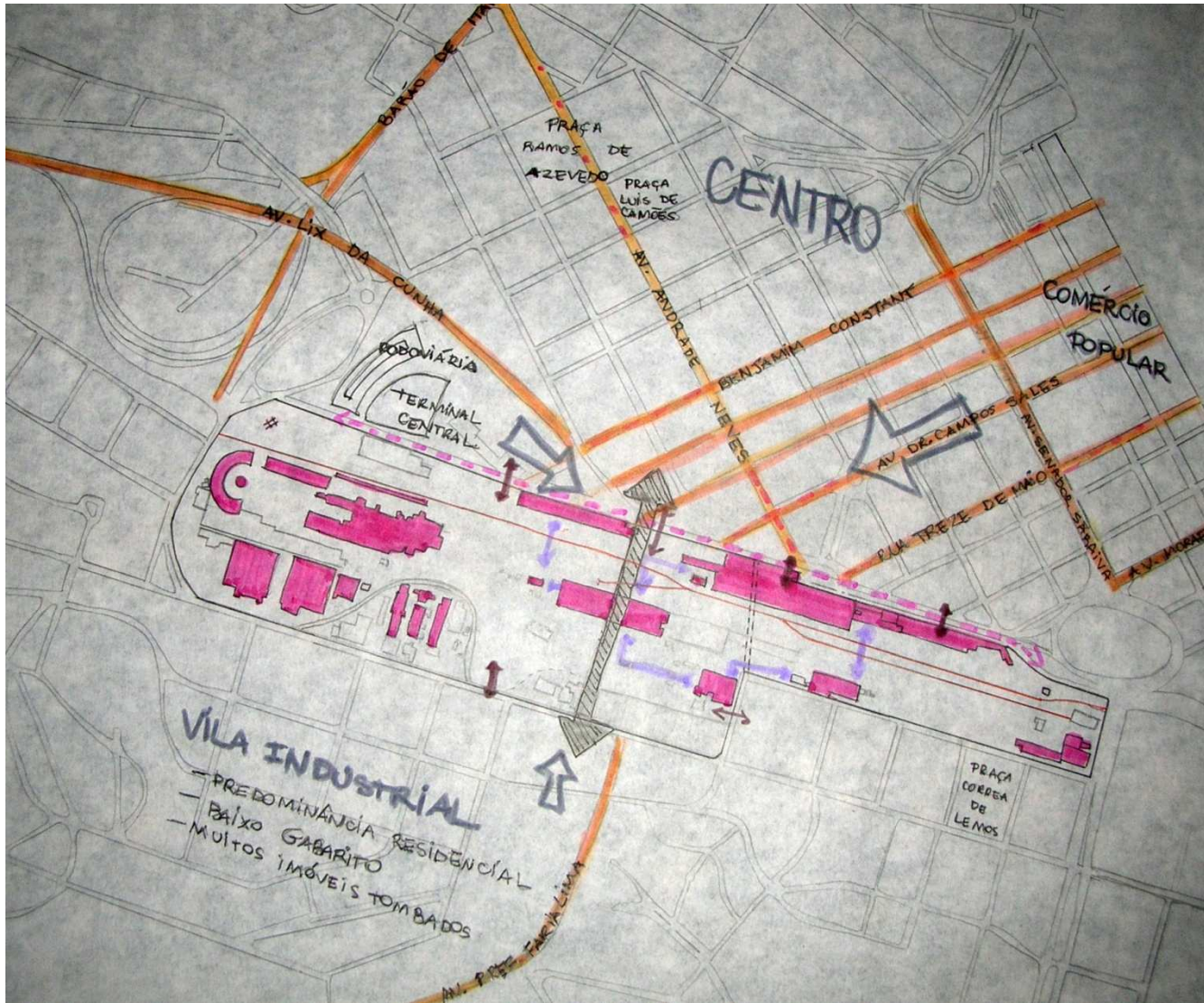
TGI – Caderno de Croquis

Viviana Pereira Gonçalves

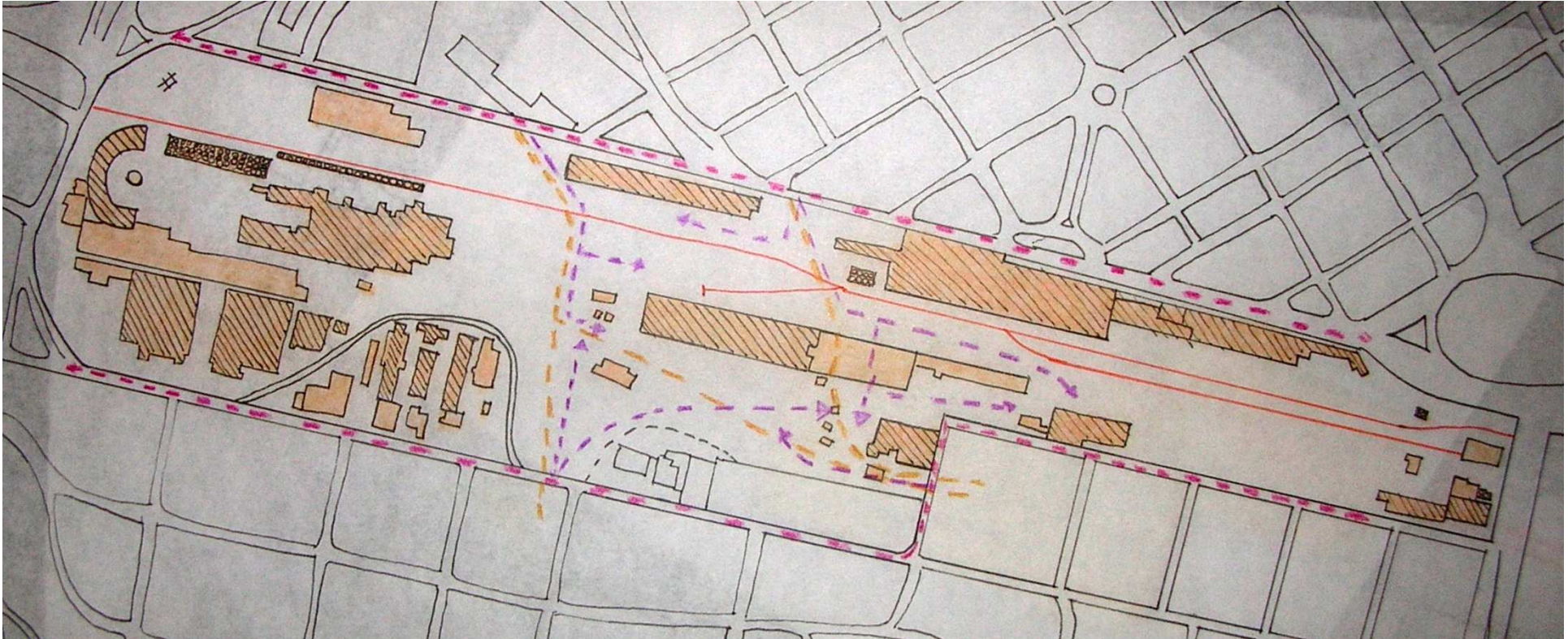
IAU – USP – São Carlos

Novembro de 2011

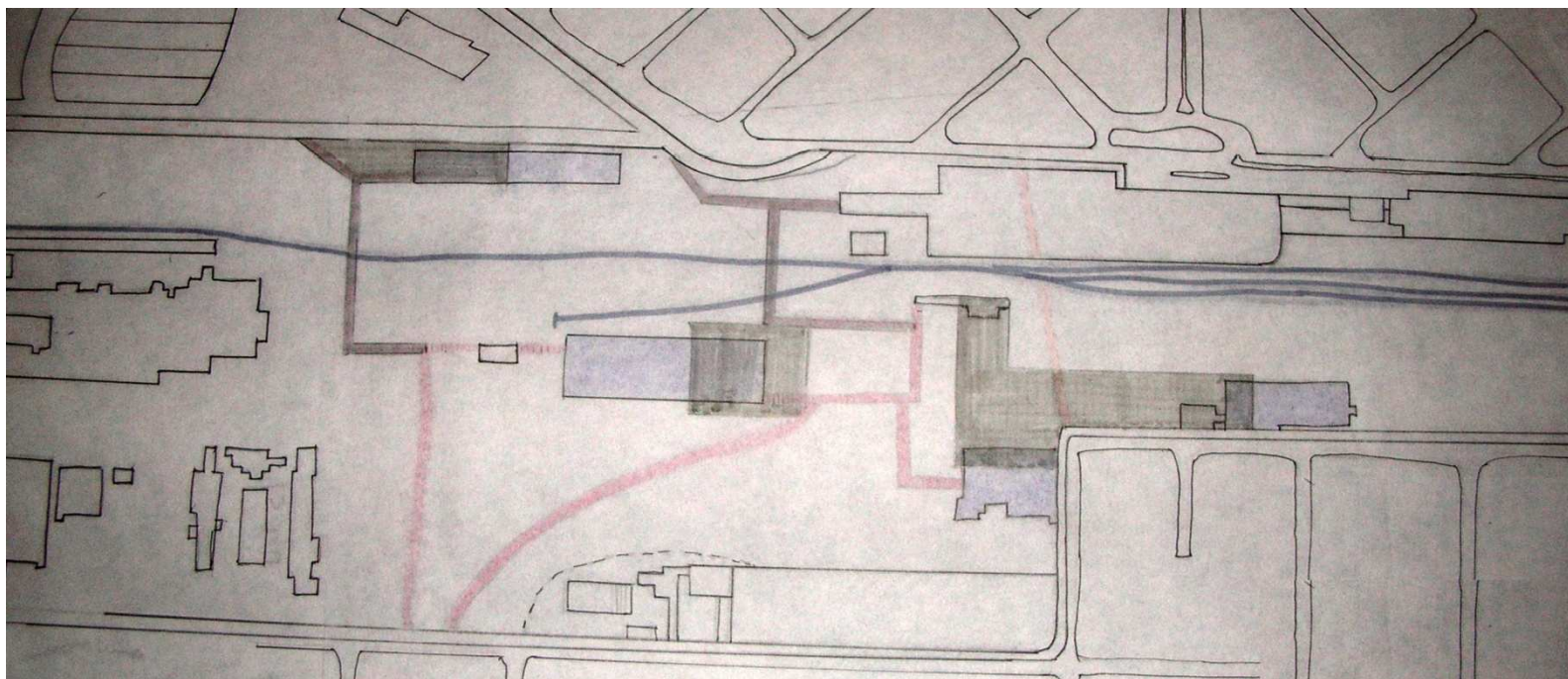
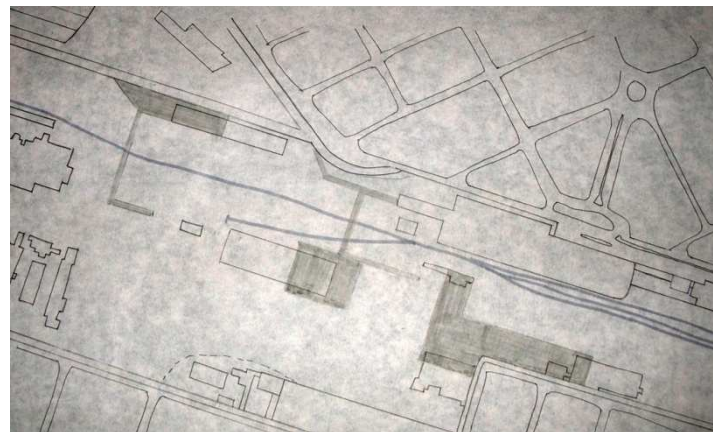
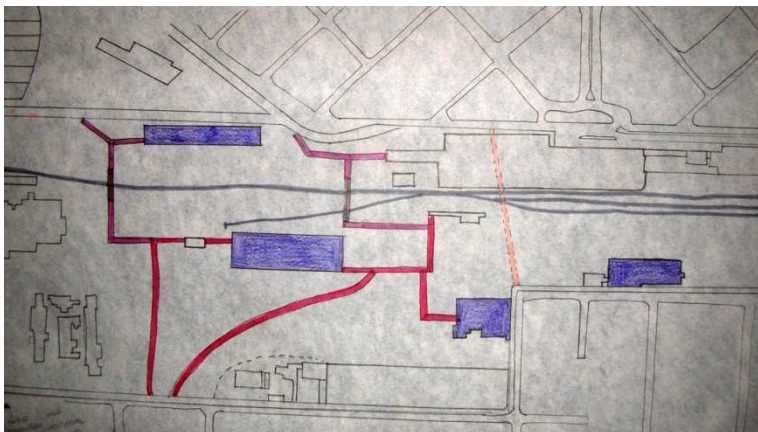
---



Análise do Contexto



Análise de Fluxos



Primeiros Estudos para as Ações Projetuais



Primeiros Estudos para as Ações Projetuais

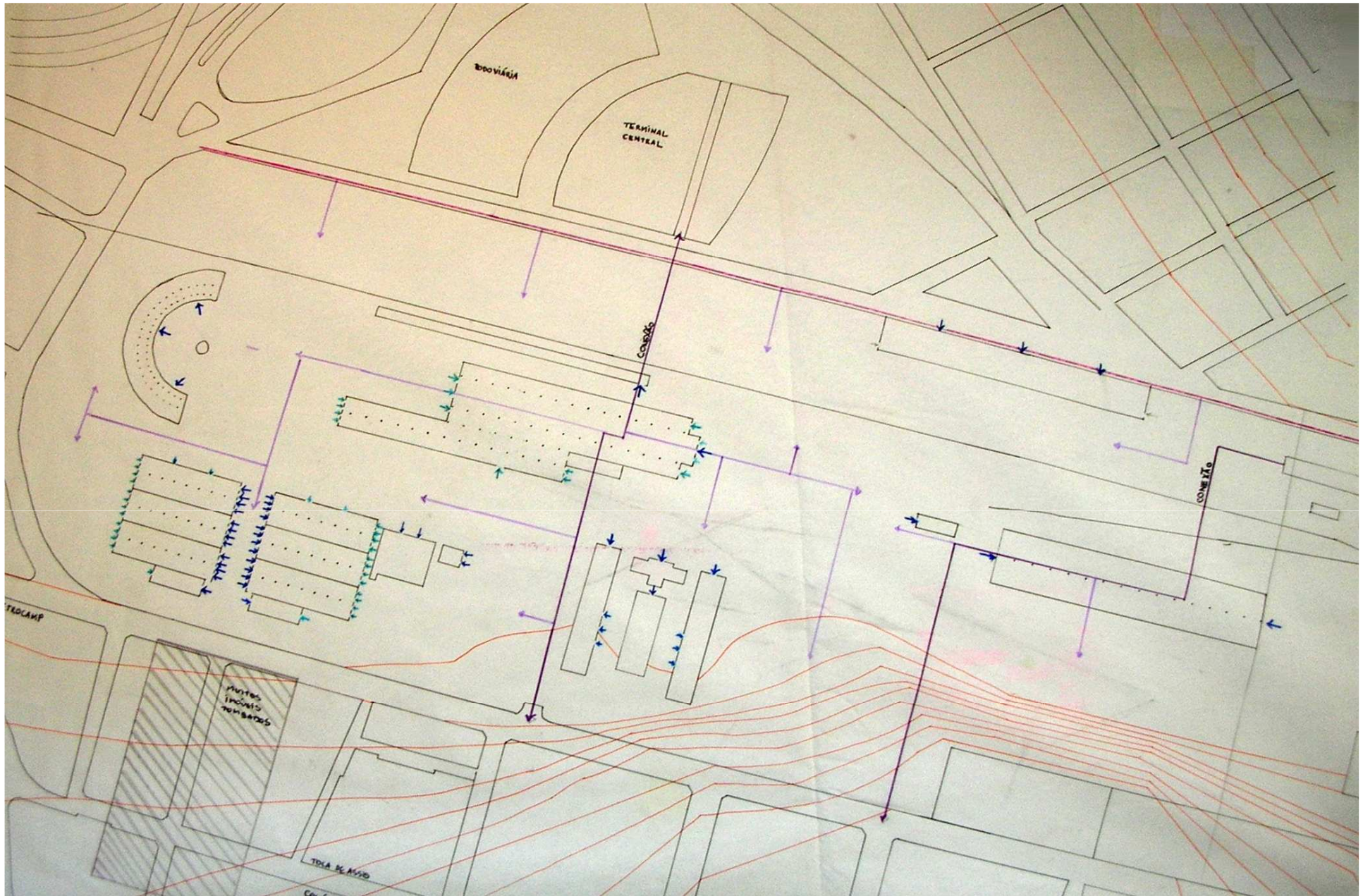
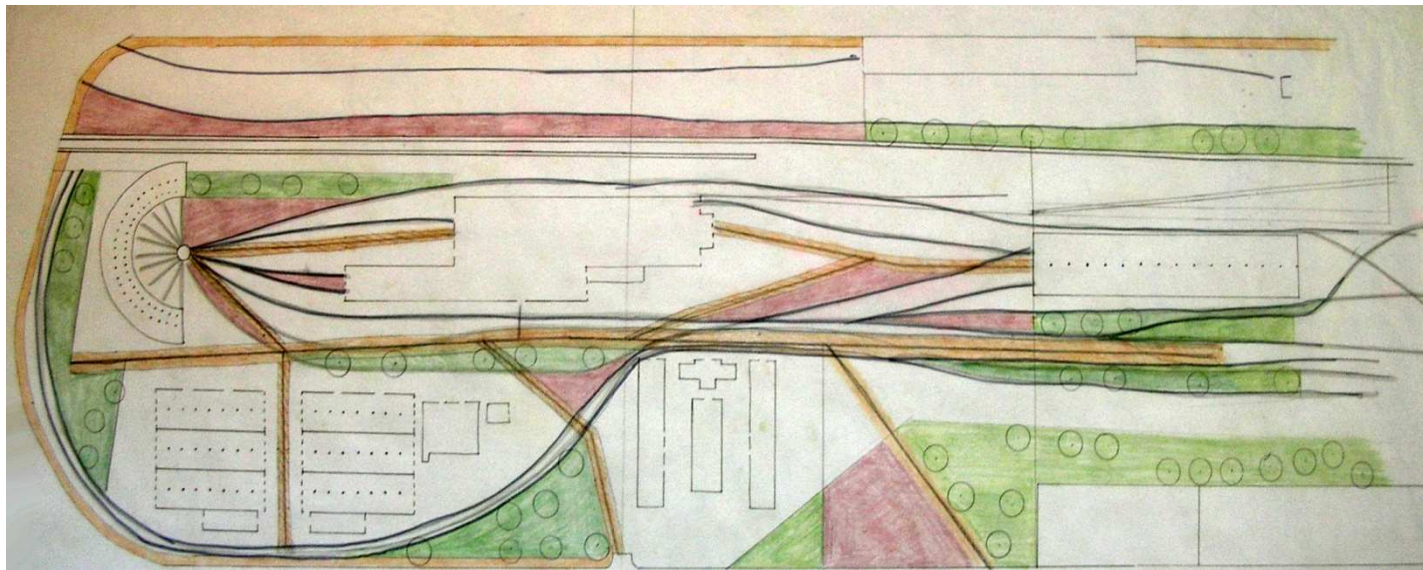
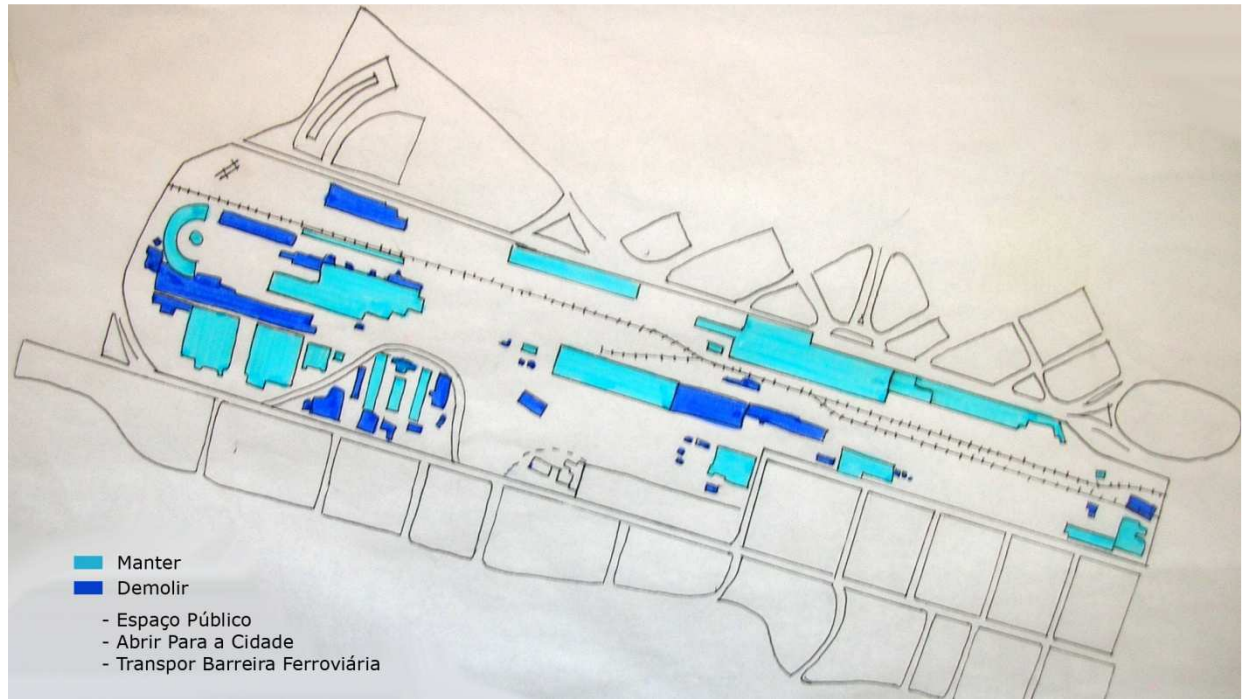


Diagrama de Acessos das Edificações e Estudo de Fluxos



Proposta de Demolição e Primeiro Estudo para Plano de Piso

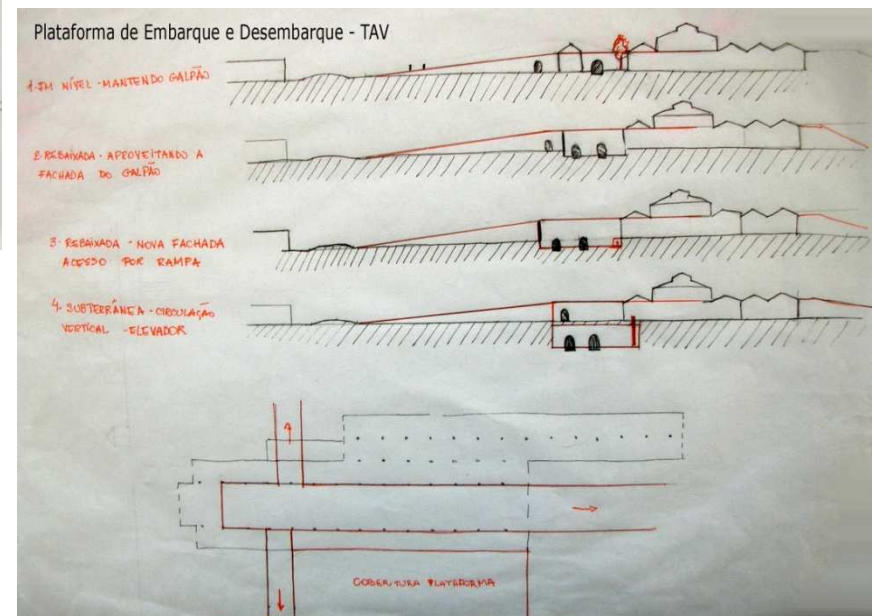
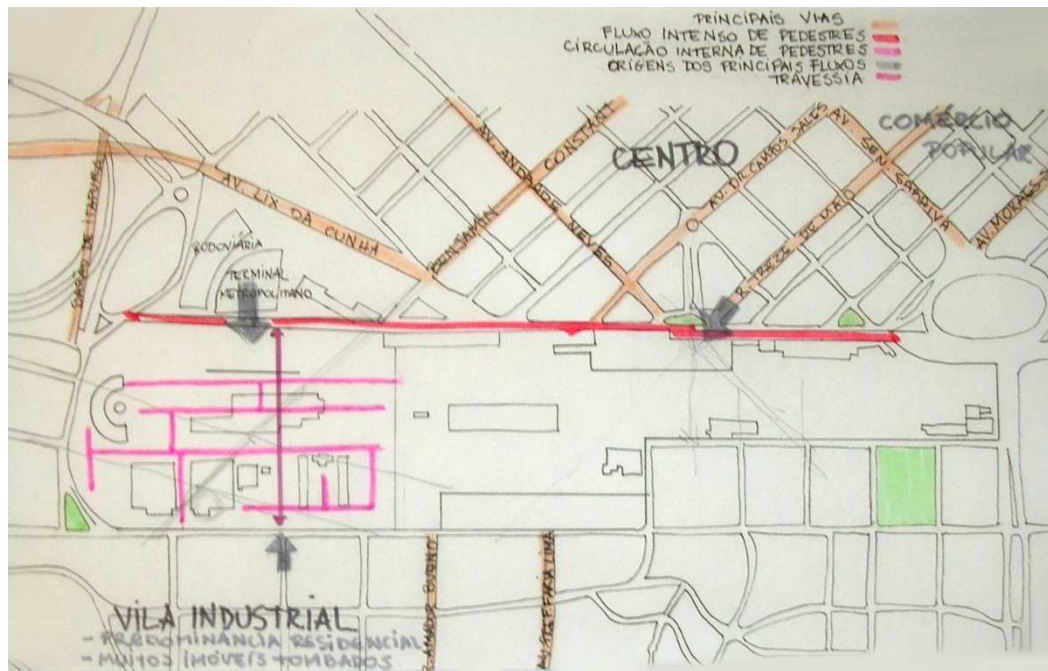
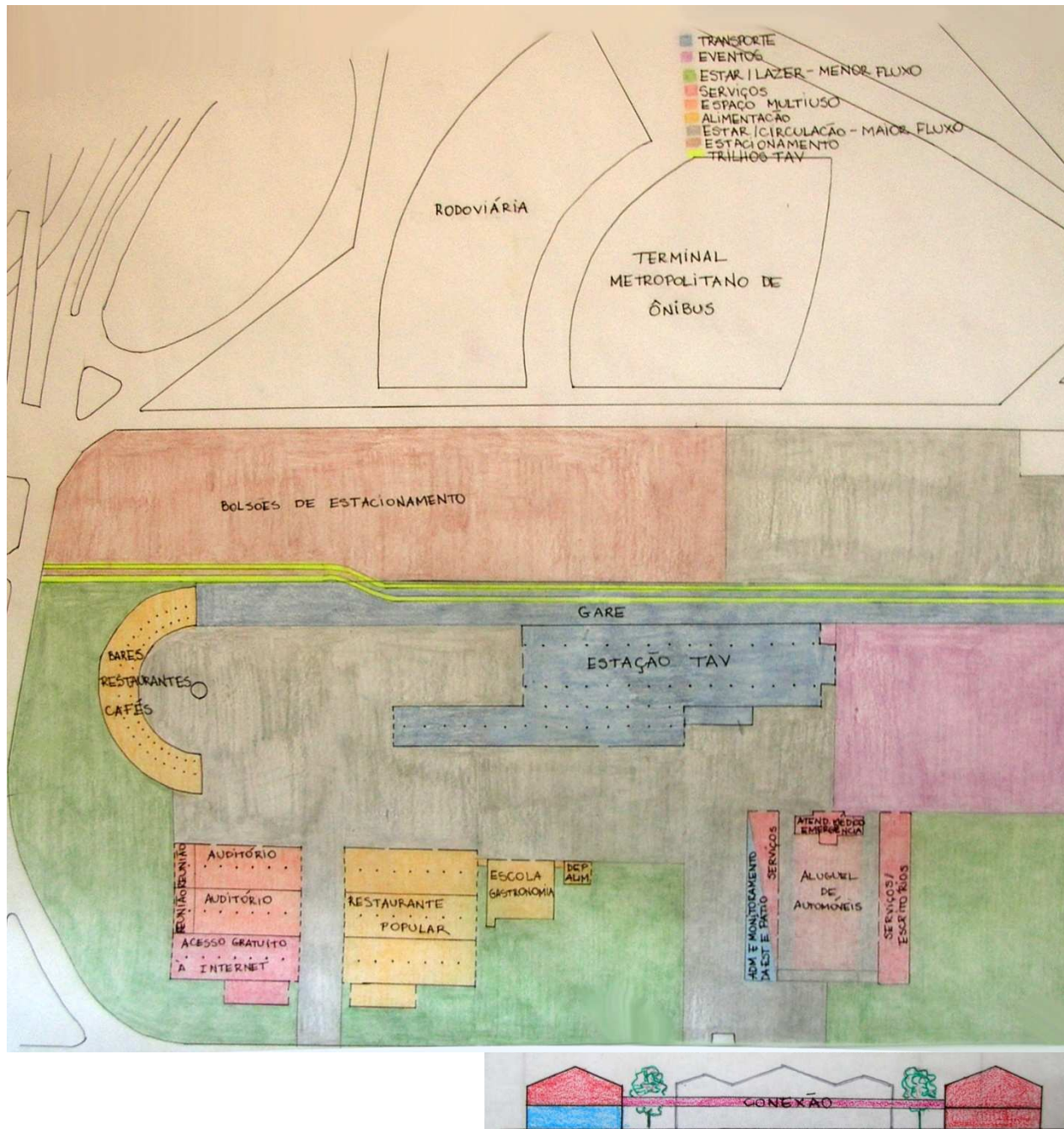
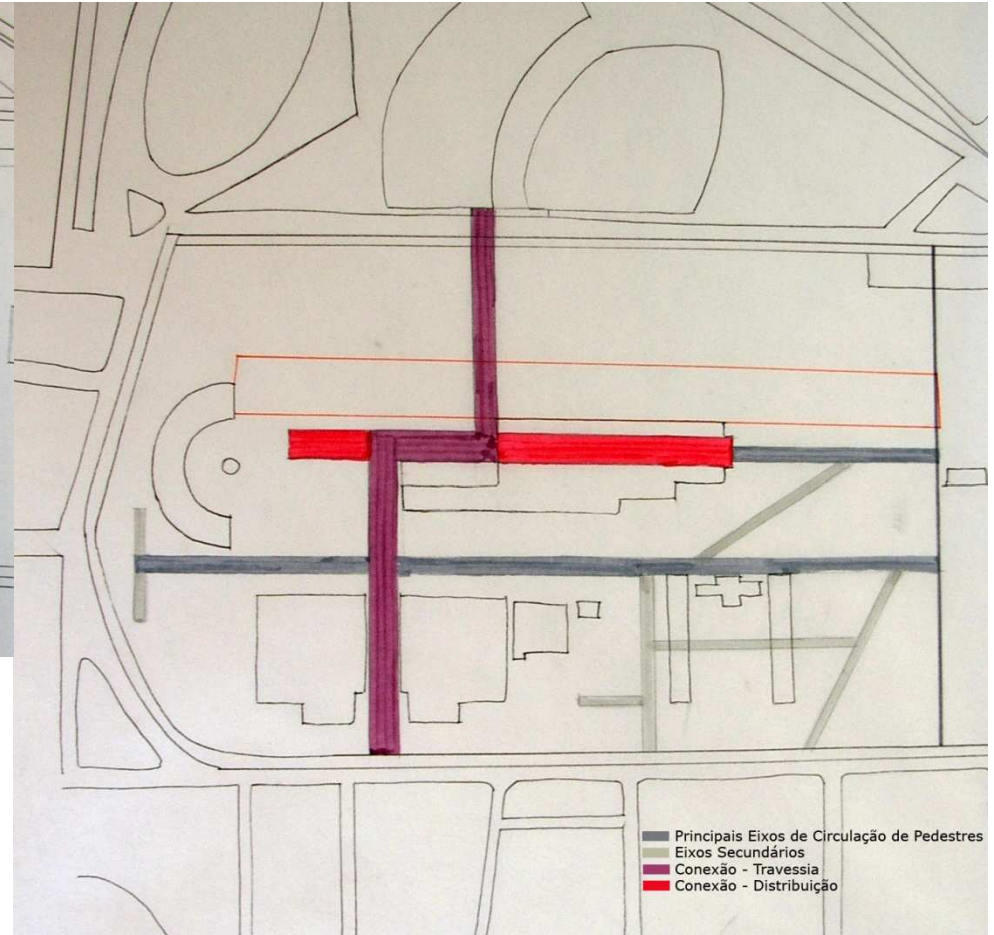
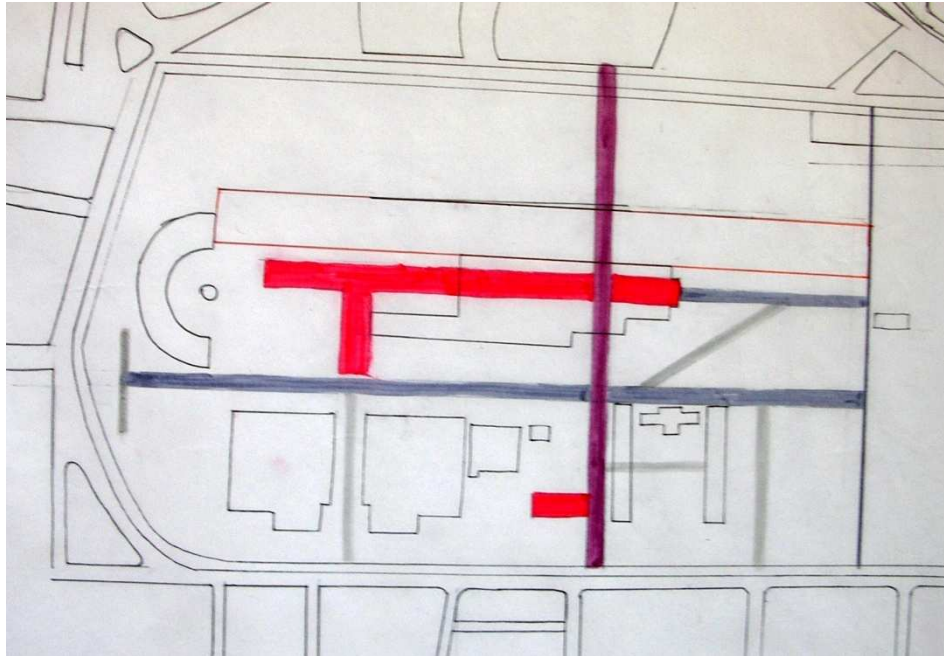


Diagrama de Análise do Contexto e Circulação Interna e Croqui de Estudo para Posição da Plataforma do TAV



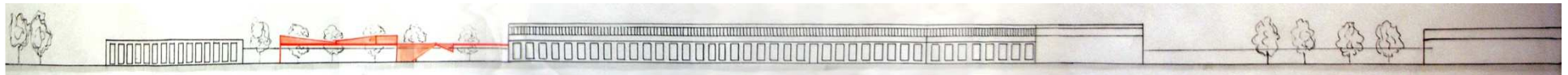
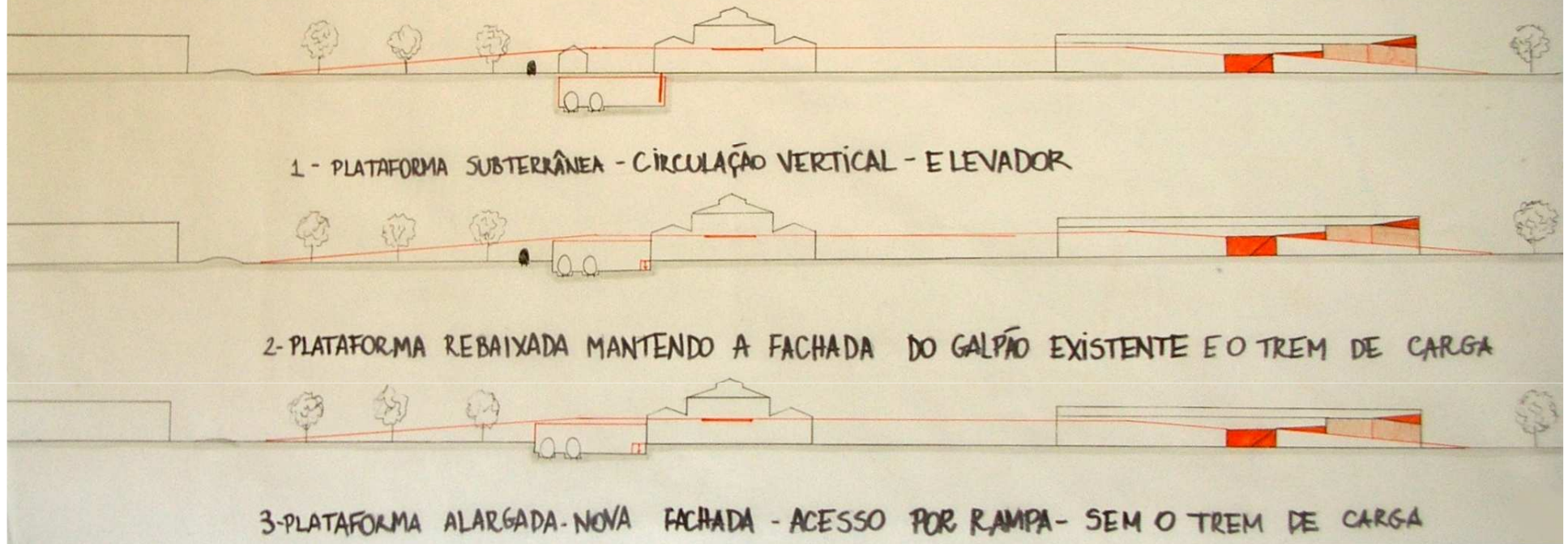


Estudo de Programa

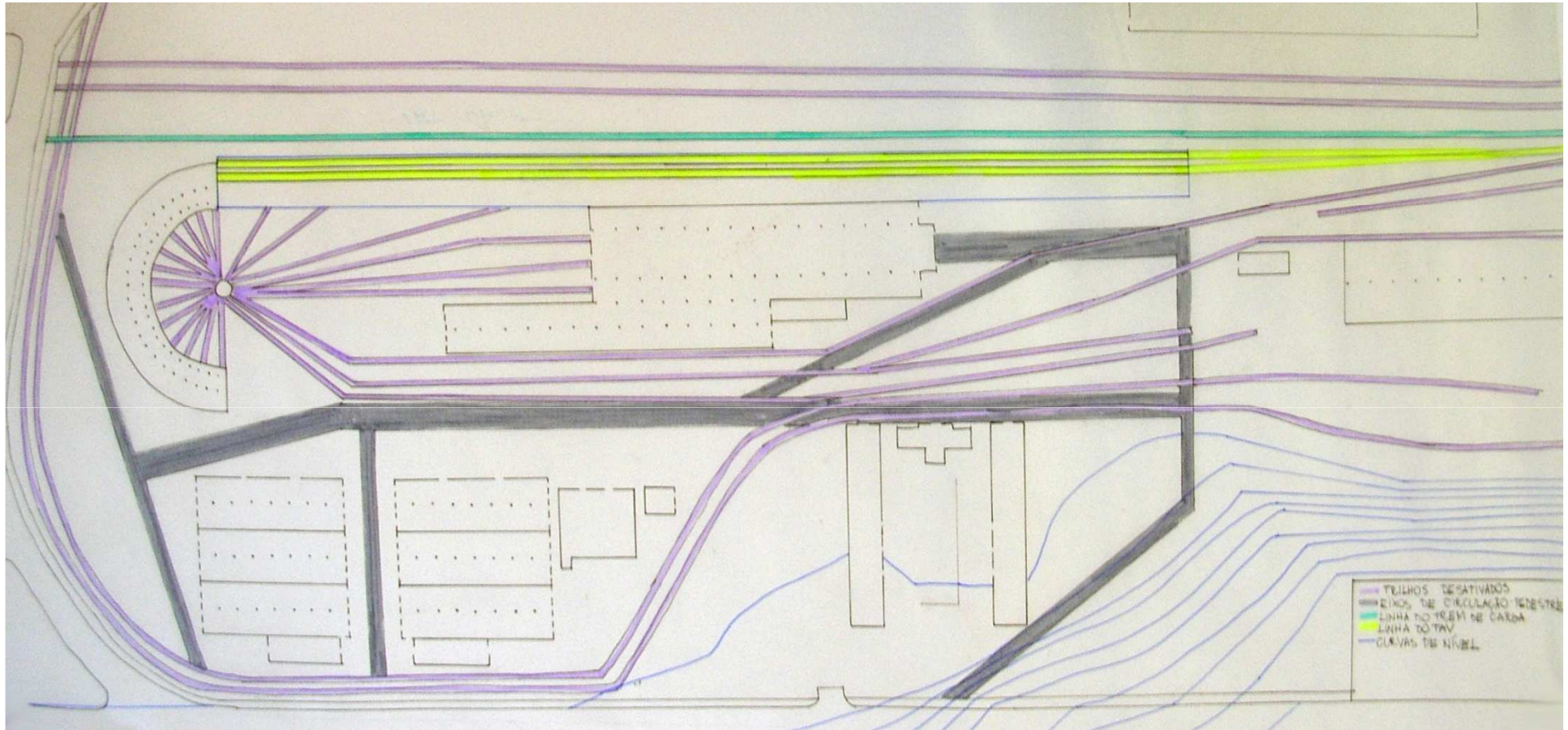


Estudo das Conexões a partir do Terminal Metropolitano  
e a partir da Rodoviária

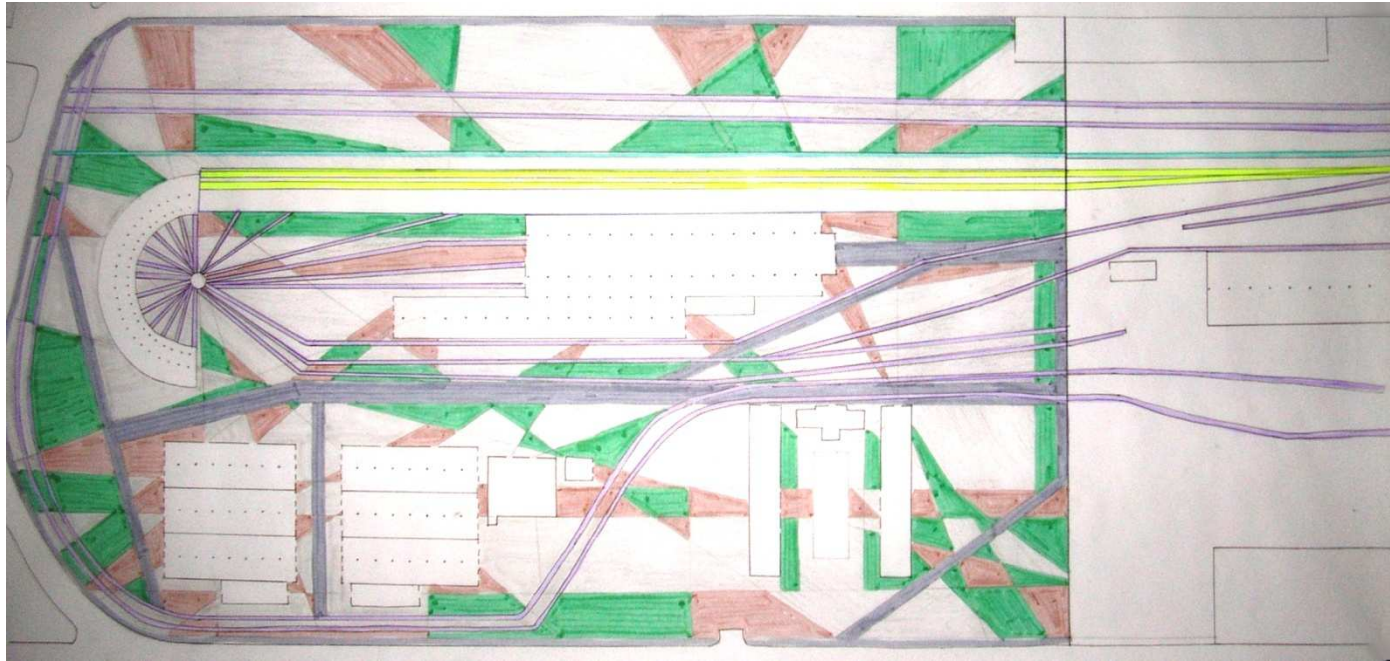
CORTE TRANSVERSAL E POSSIBILIDADES PARA A PLATAFORMA DE EMBARQUE E DESEMBARQUE DO TAV  
ESCALA 1:500



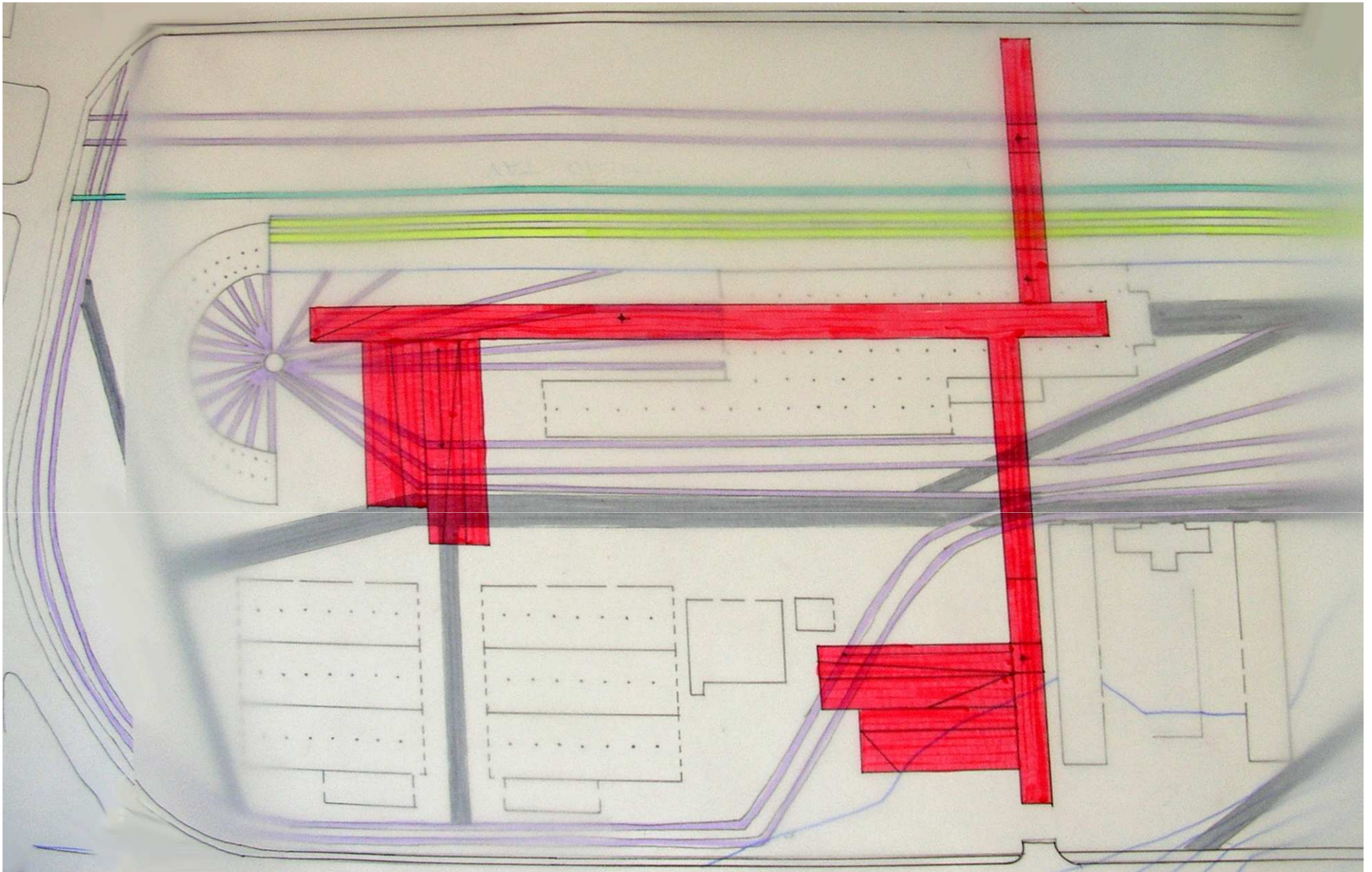
Estudo de Localização da Plataforma  
E Corte Longitudinal



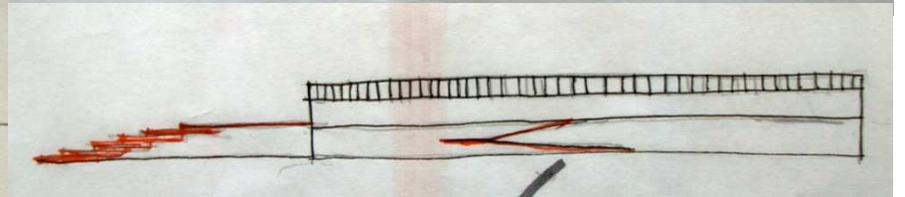
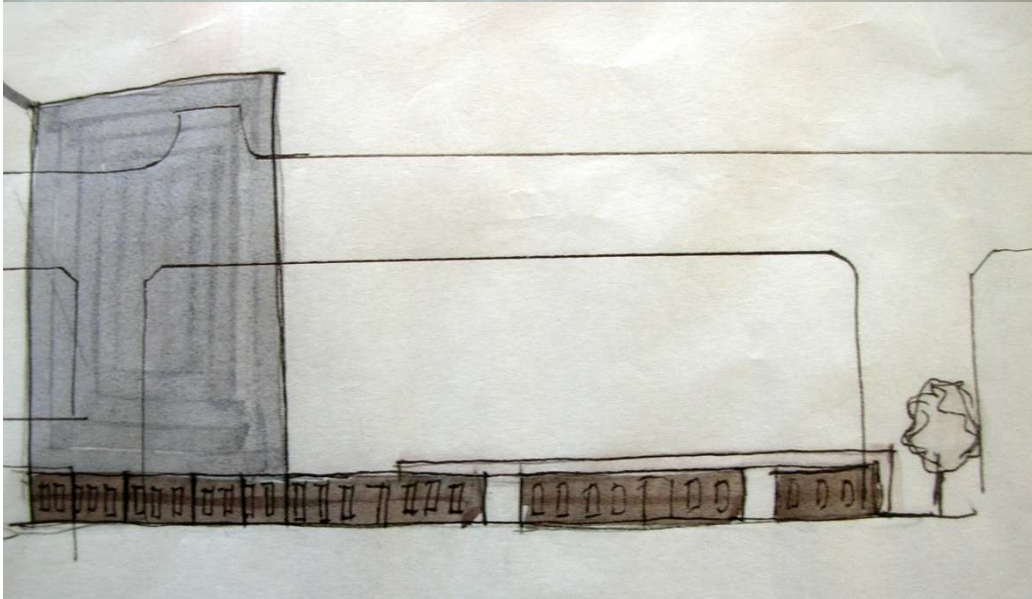
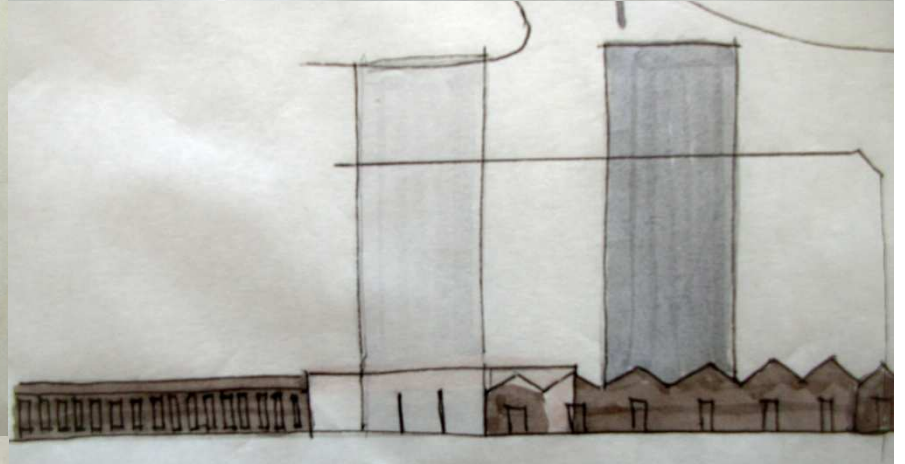
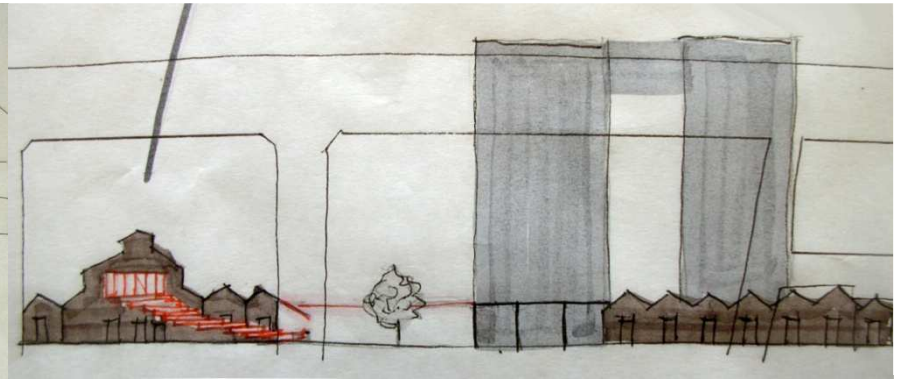
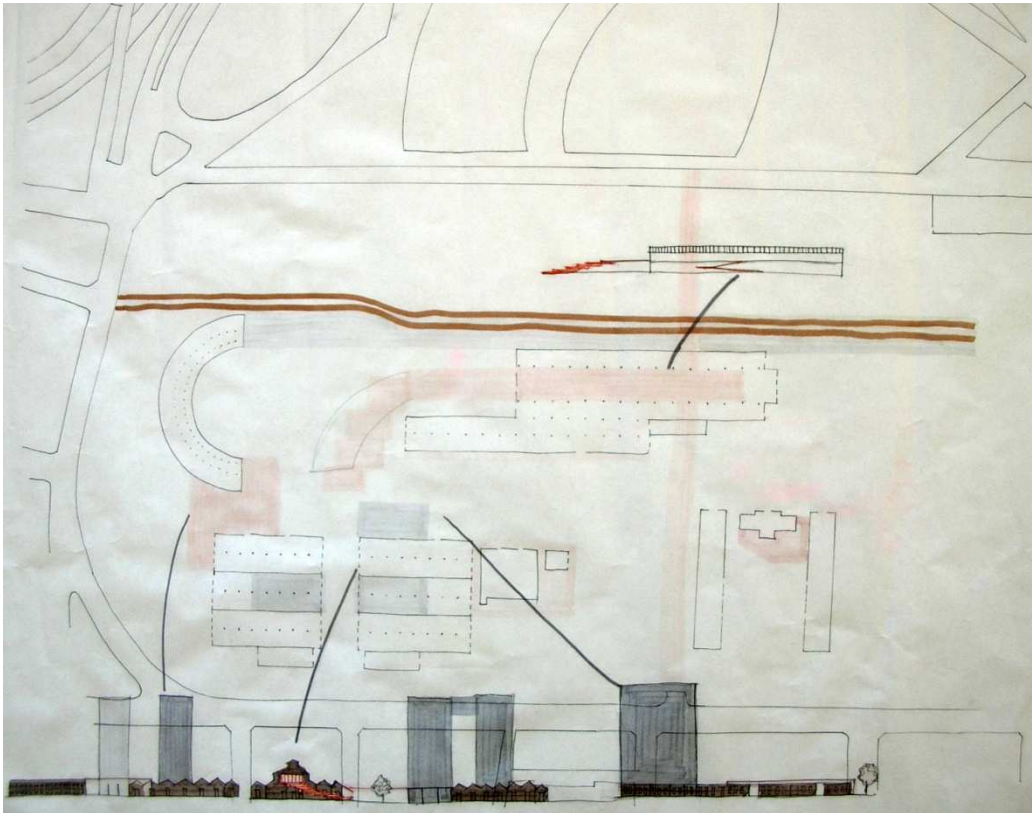
Croqui dos Principais Eixos de Circulação



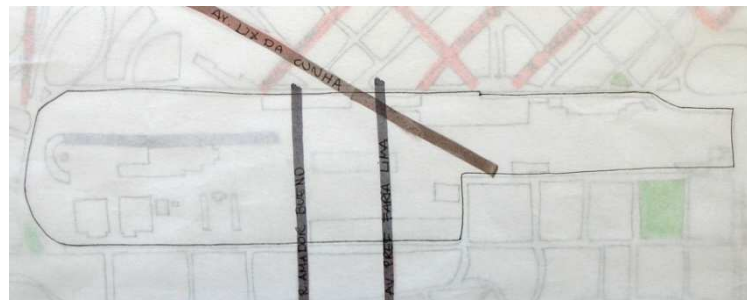
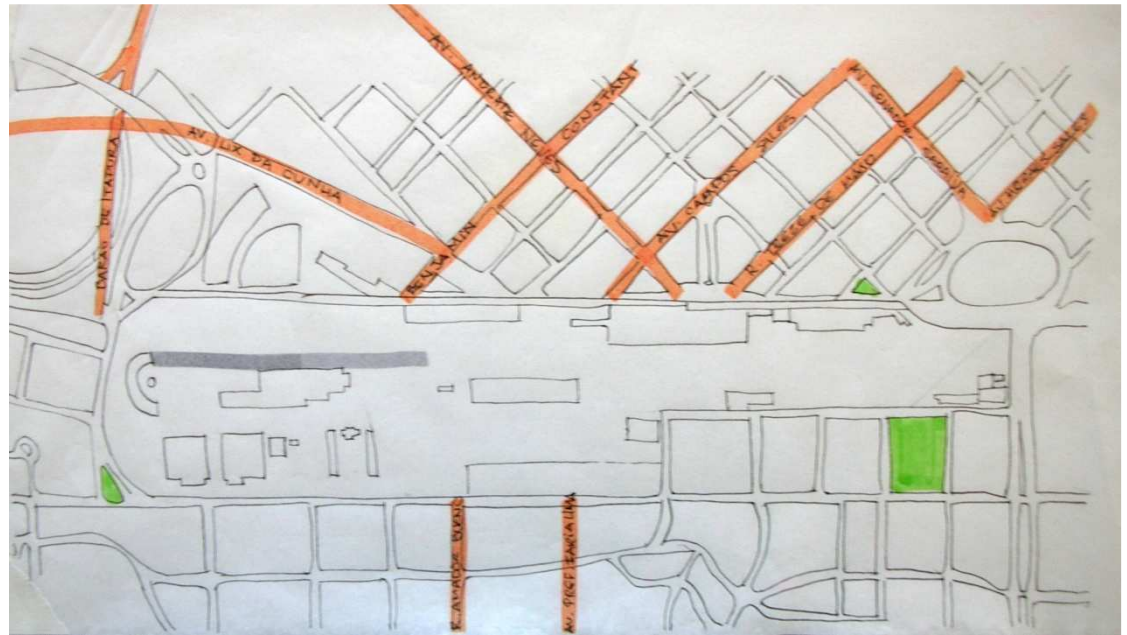
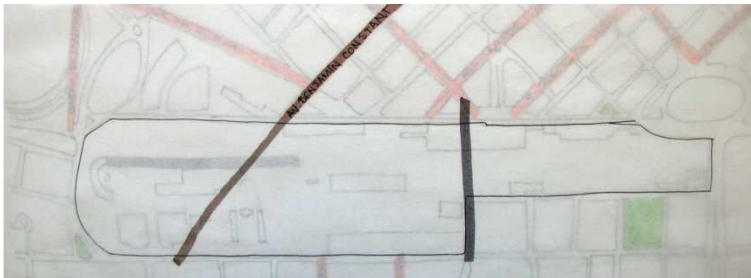
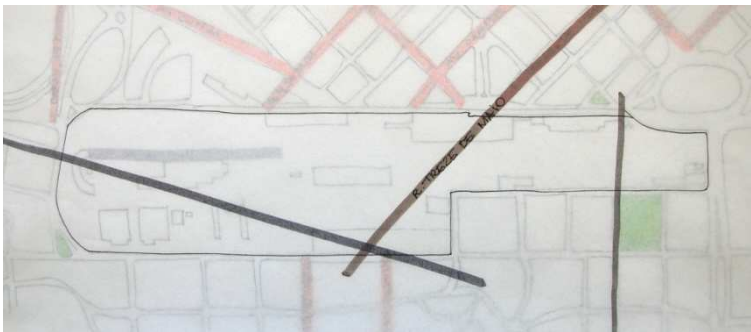
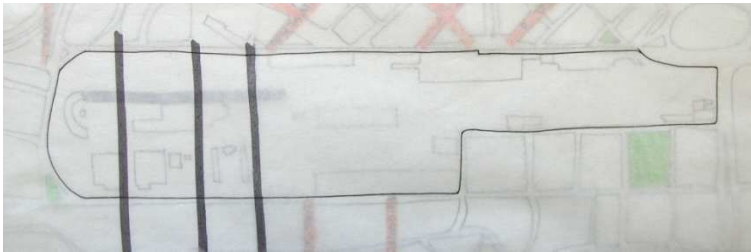
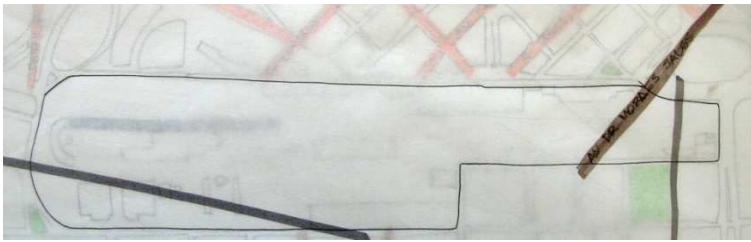
Estudos para o Plano de Piso



Estudo para as Conexões

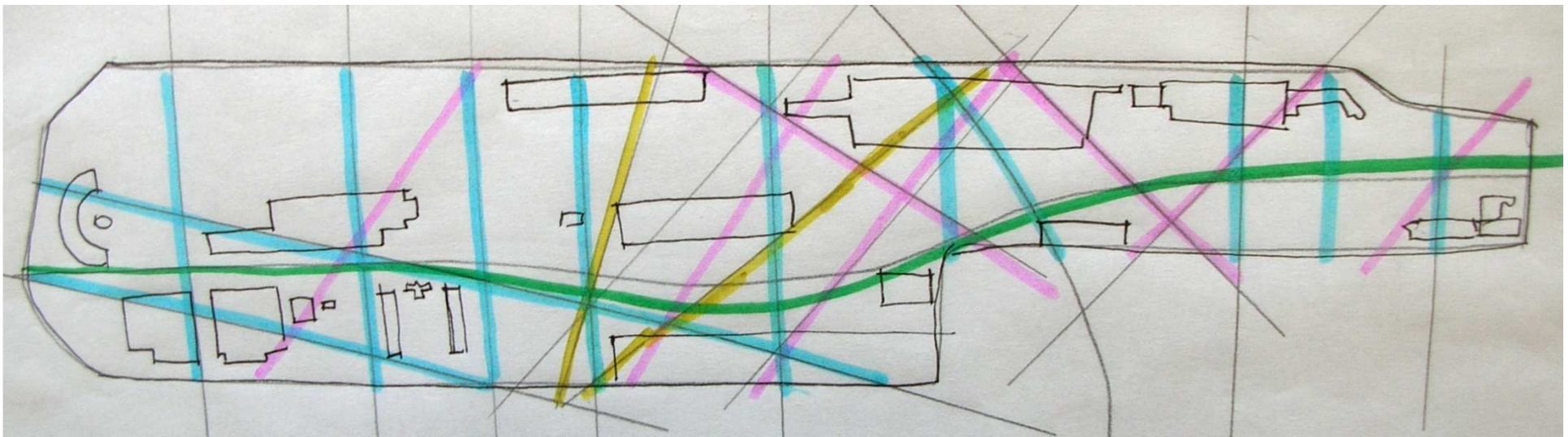
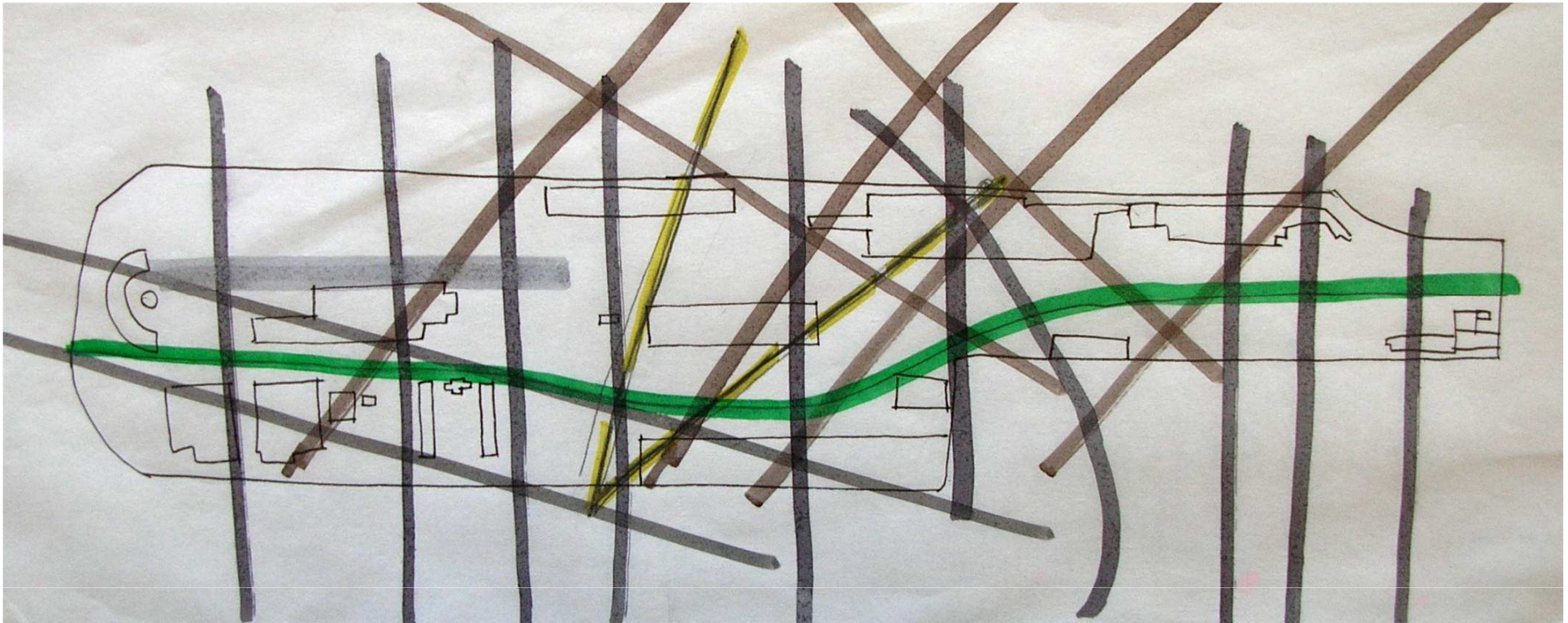


Croquis para Implantação das Torres e Circulações

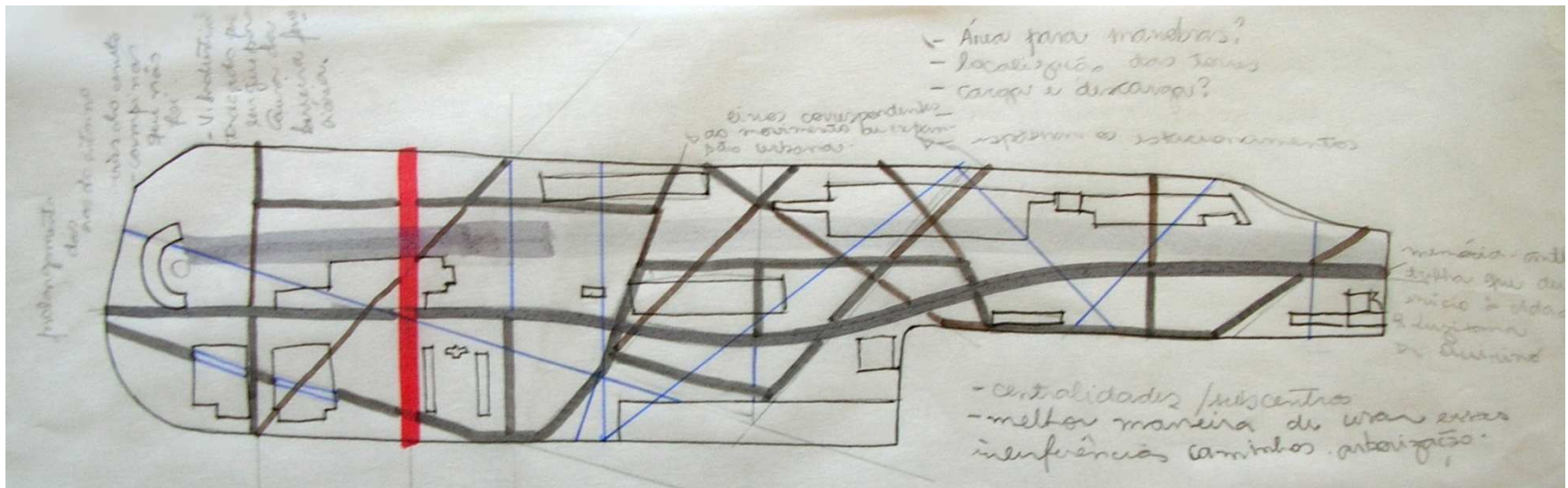
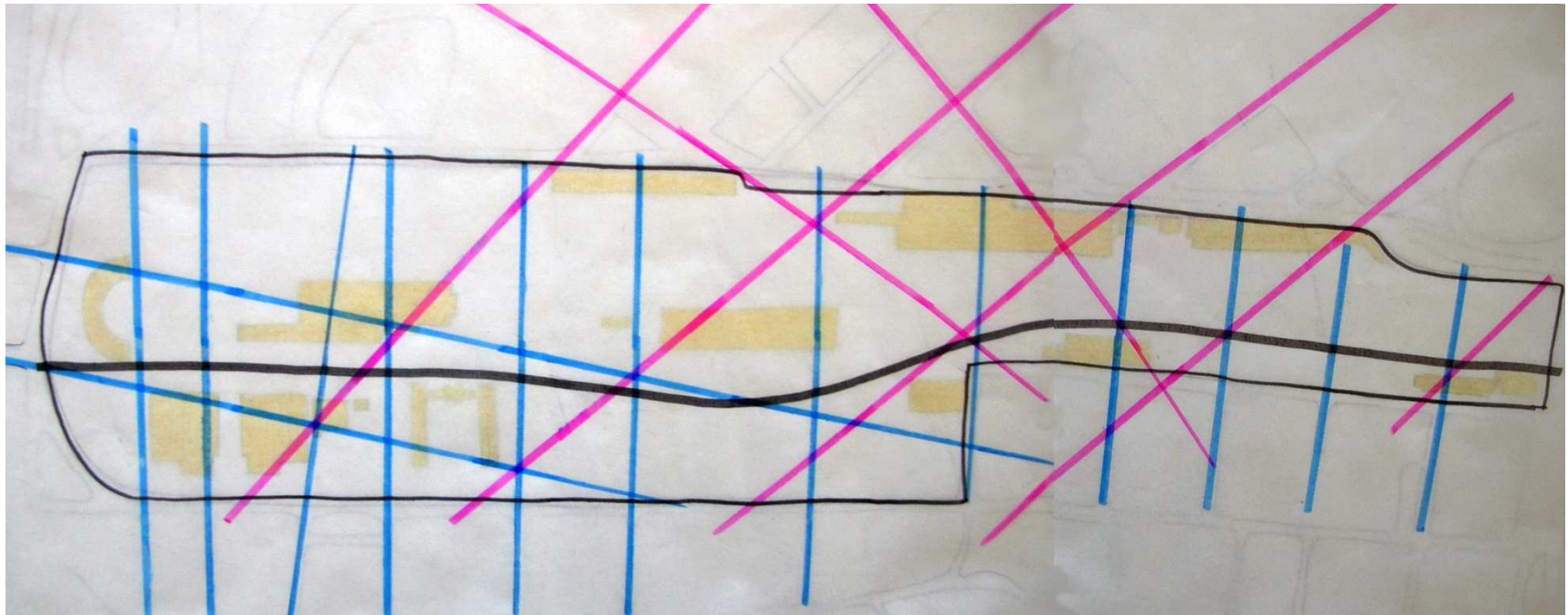


Construção das Linhas Gerais do Projeto





Construção das Linhas Gerais do Projeto



Linhas Gerais e Primeiros Esboços para os Eixos de Circulação

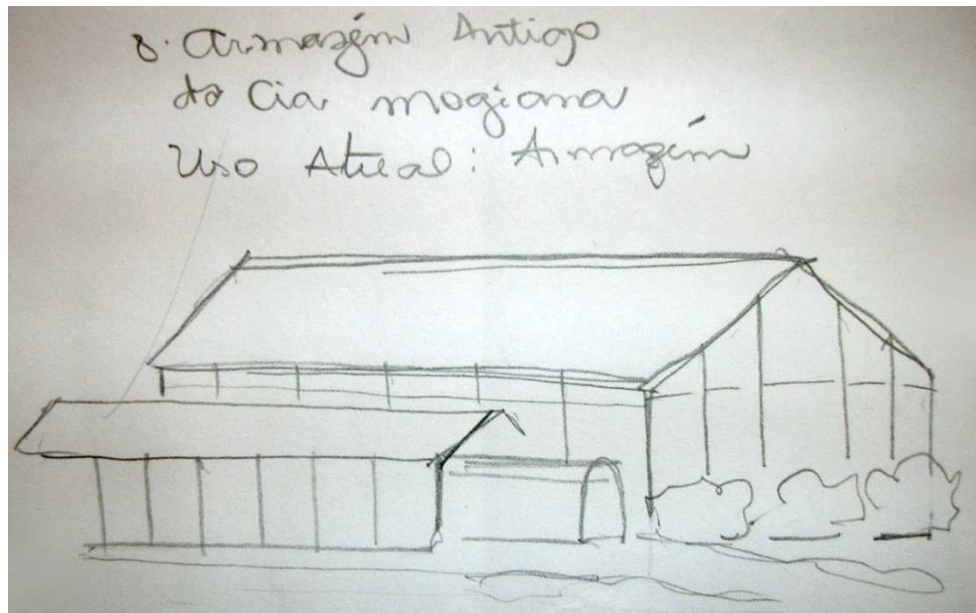
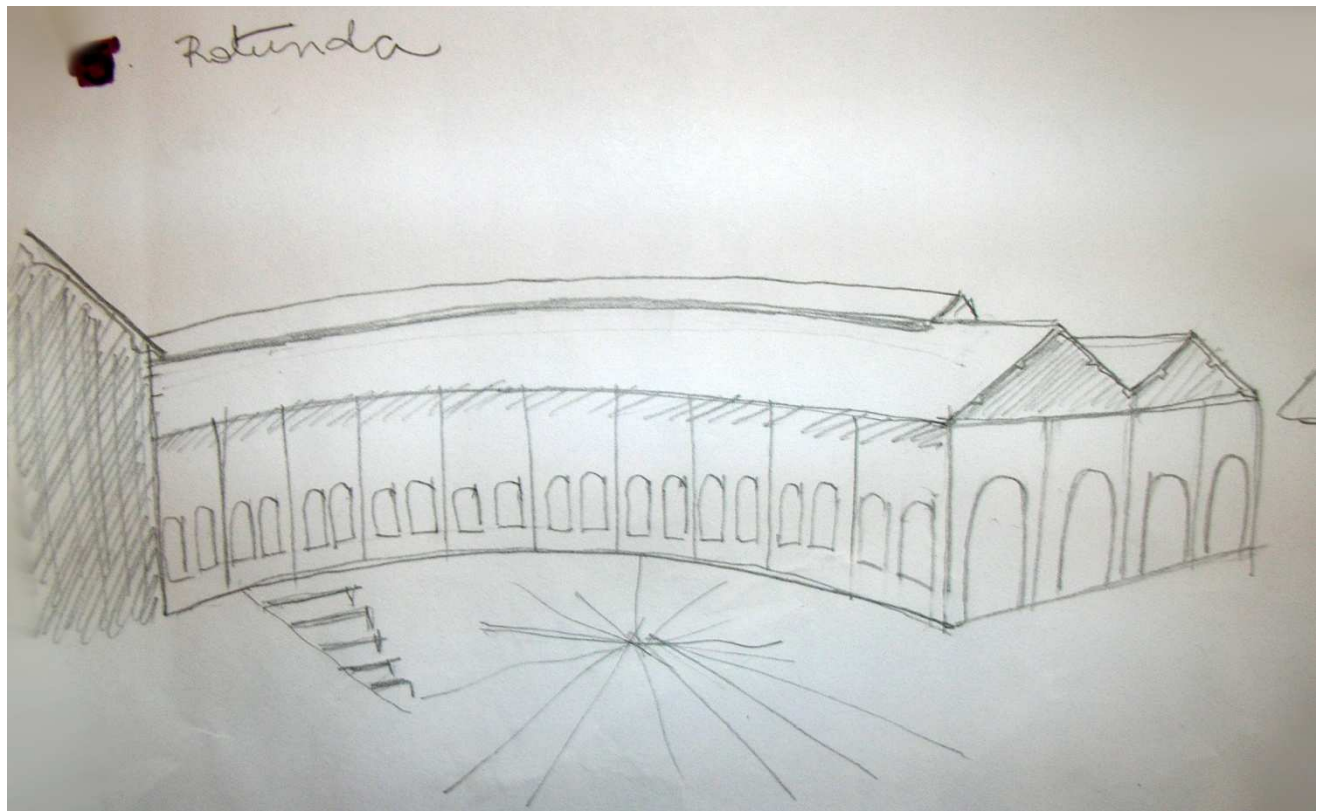


Estudo para a Conformação do Parque Urbano

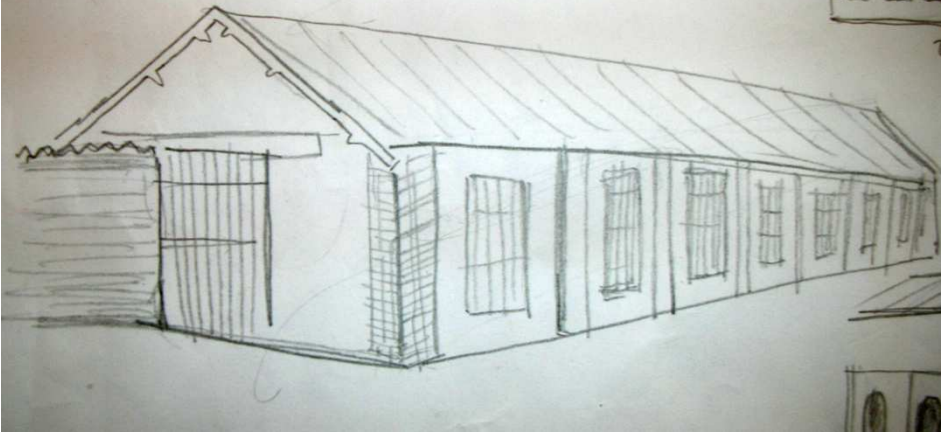
---

CROQUIS DE LEVANTAMENTO  
DOS EDIFÍCIOS DO  
COMPLEXO FERROVIÁRIO

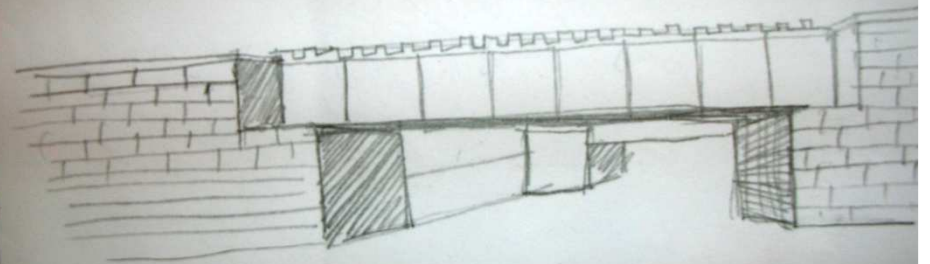
---



9. Antigo Armazém  
uso Atual: Depos. de Óleo

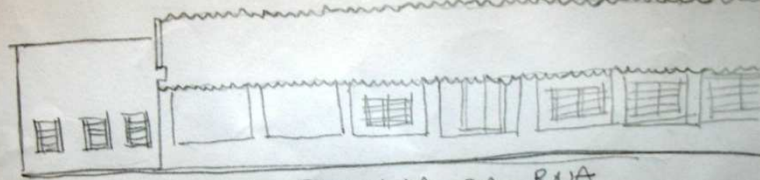


11. Ponte da Via Dupla sobre  
a Rua de Mascarenhas



12. Armazém Cia Paulista  
Rua dos Expedicionários

12. Armazém Cia Paulista  
Rua dos Expedicionários



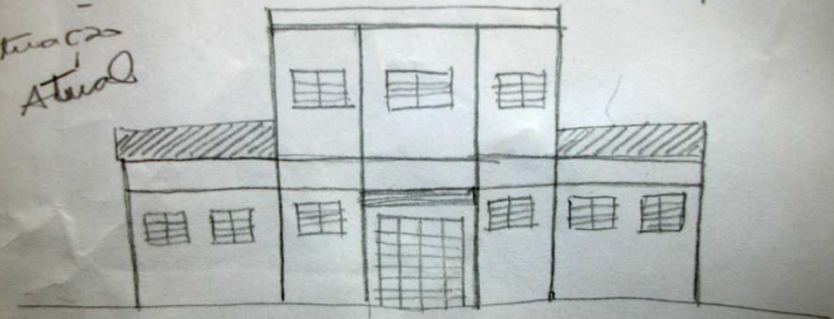
PARTE DA FACHADA DA RUA

13. Armazém de Baldiaças  
Cia Paulista  
Abandonado

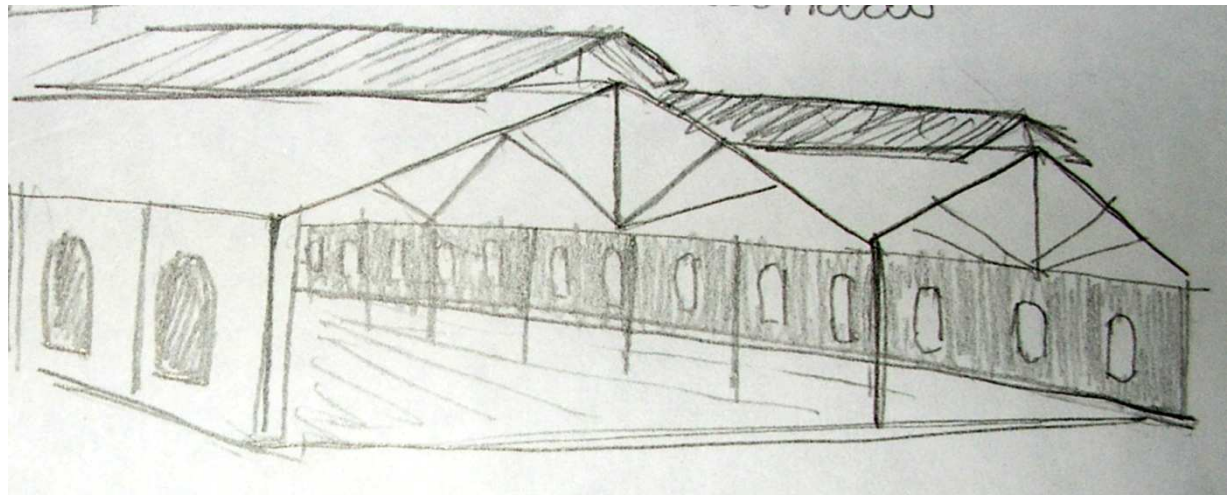
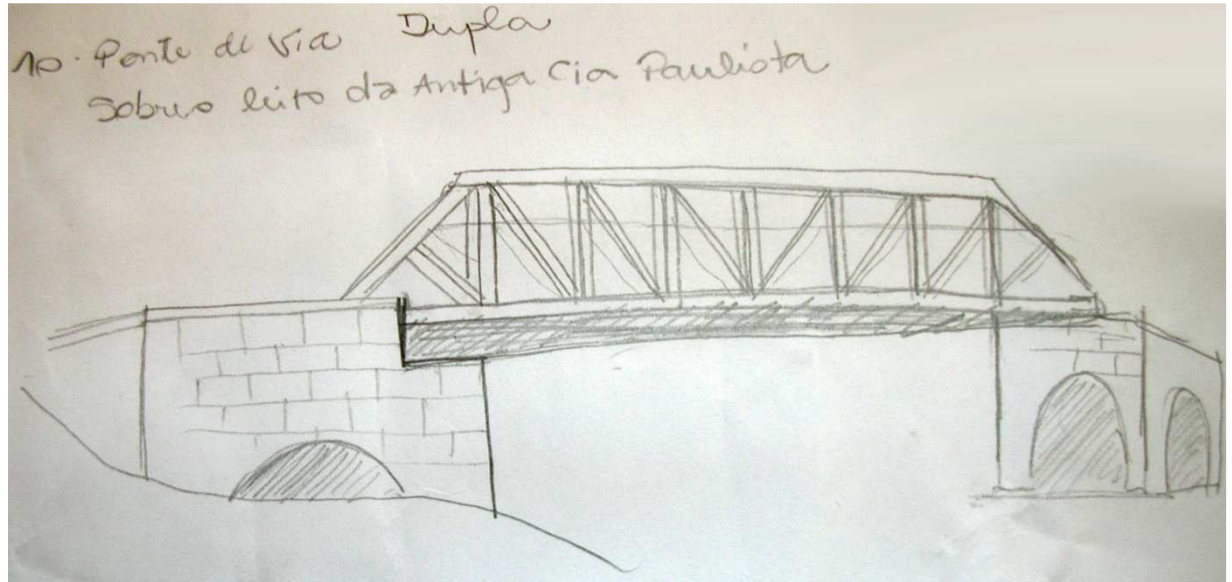


Escritório da Locomoção e Almacarifado  
Escritório de Locomoção

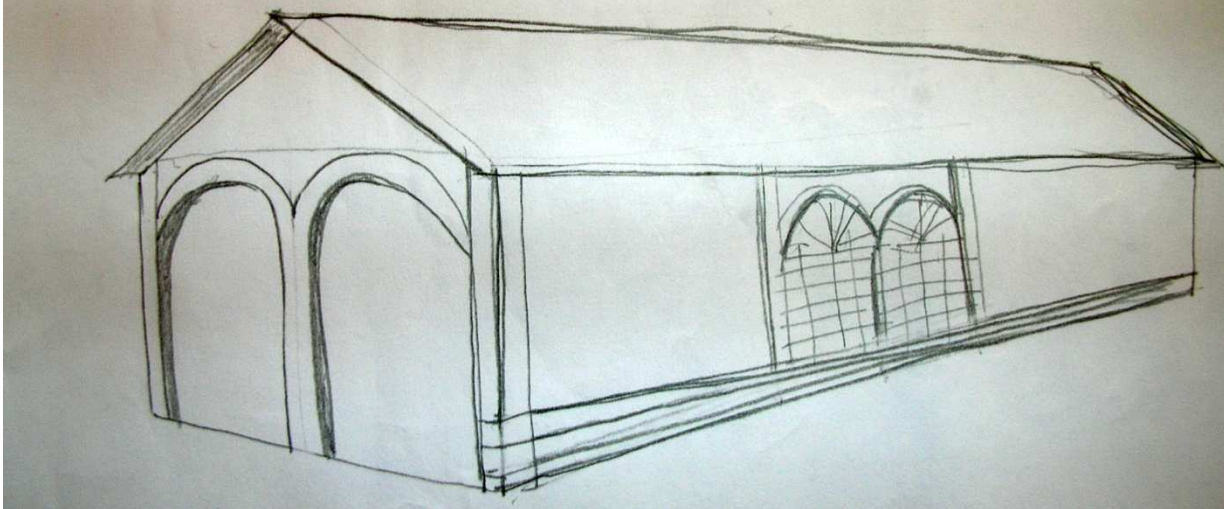
Situação  
Atual



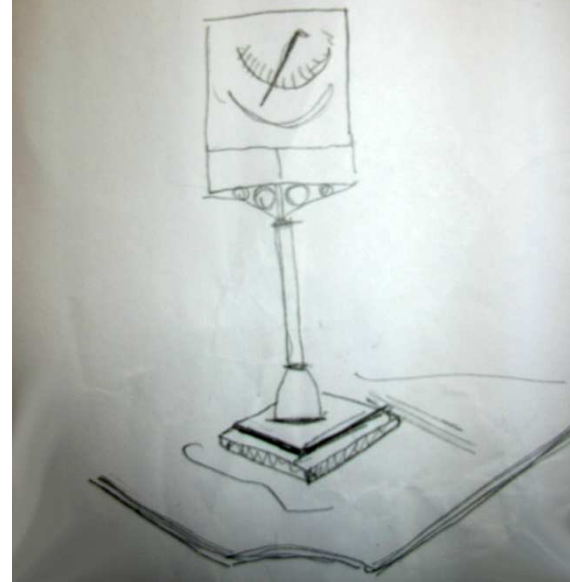
Exterior de Almacarifado



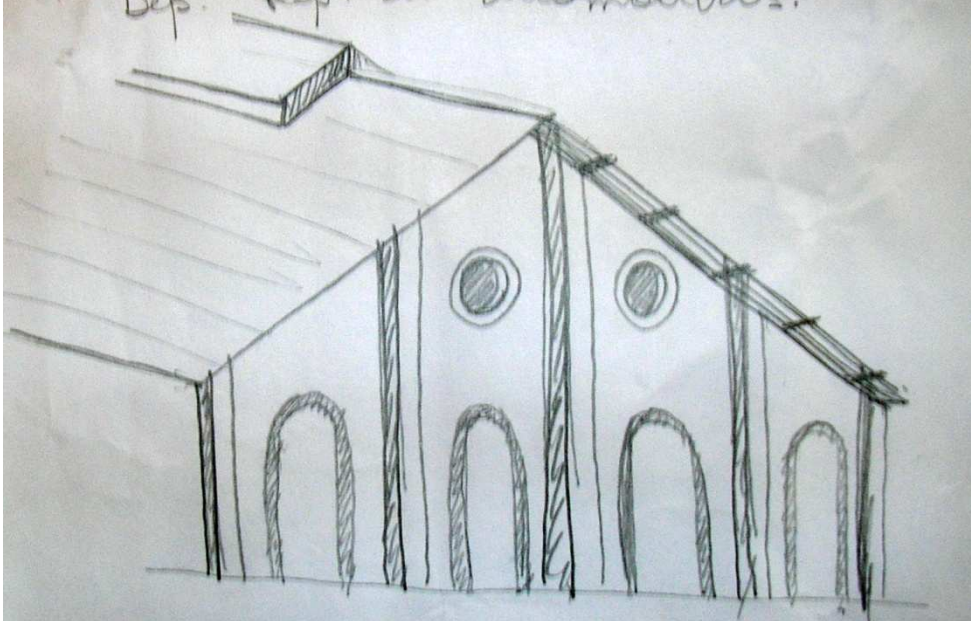
16. Antiga oficina da Cia Paulista



22. Relógio de Sol



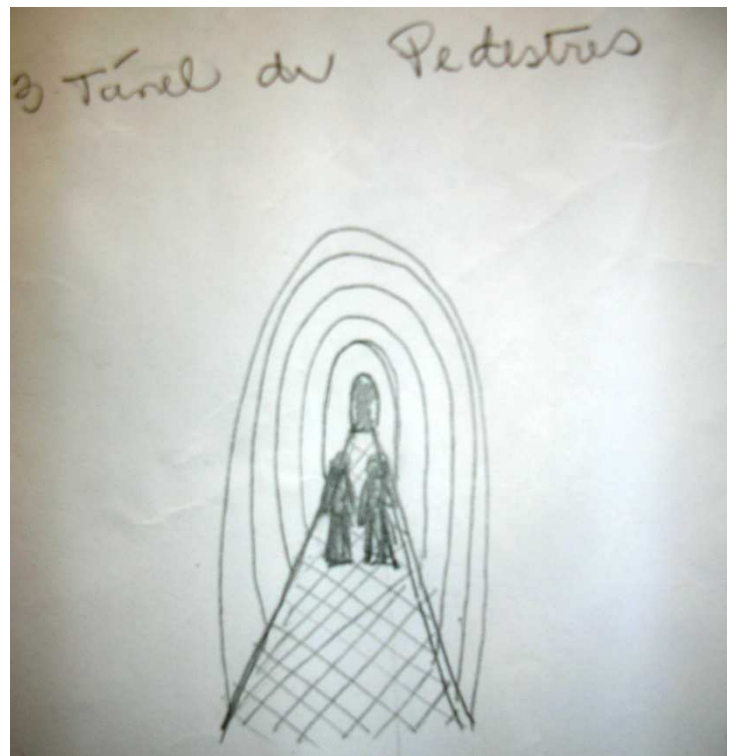
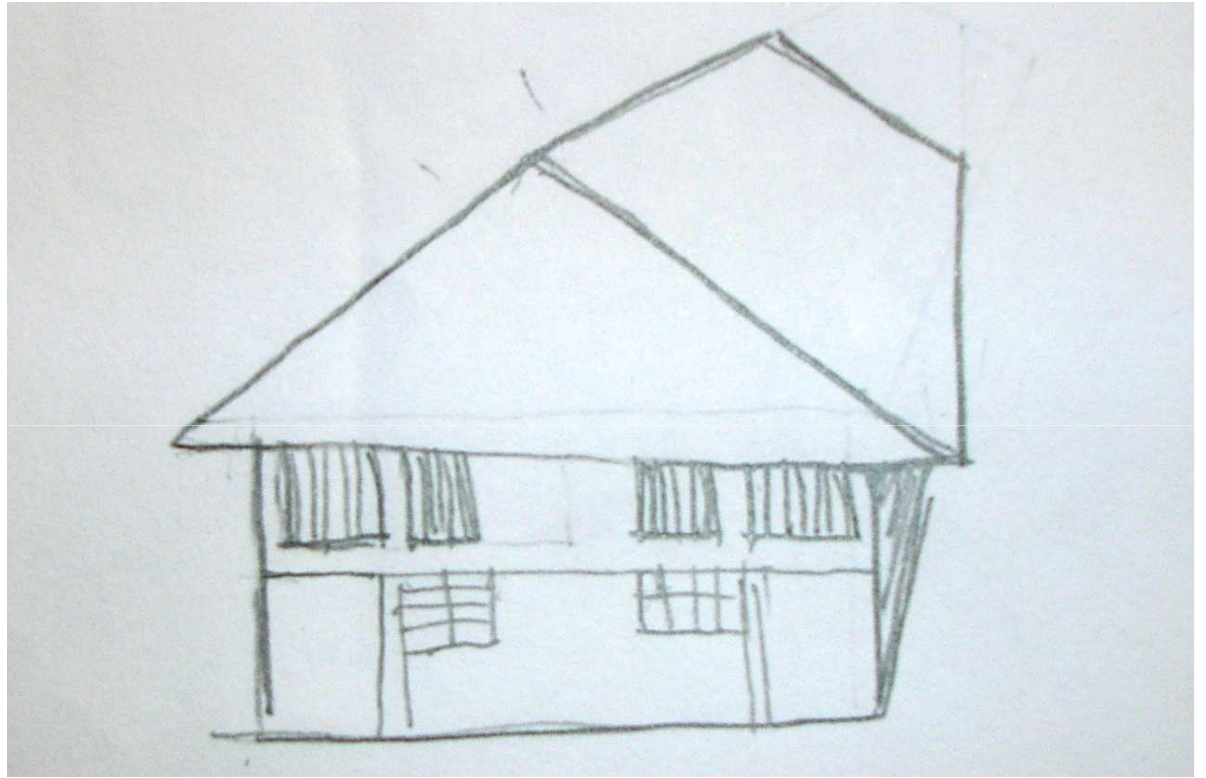
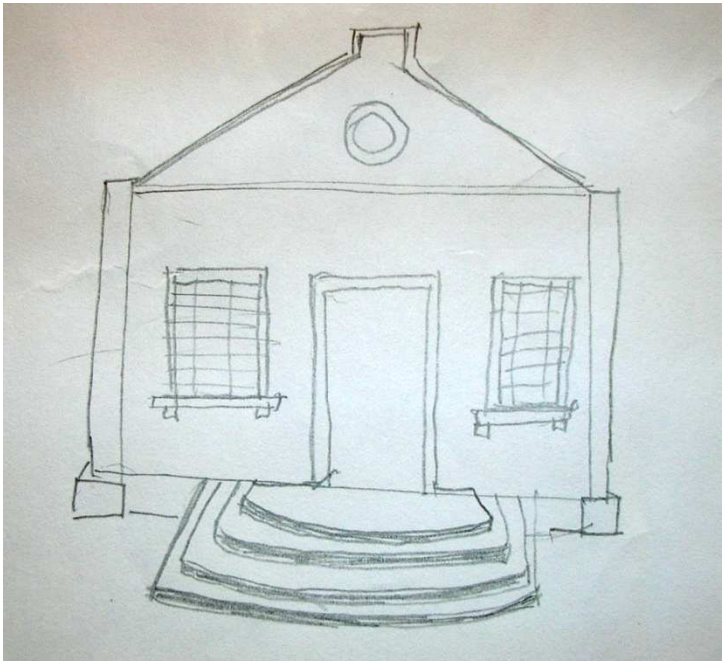
15. Antiga oficina da Cia Paulista  
Dep. rep. de locomotivas.

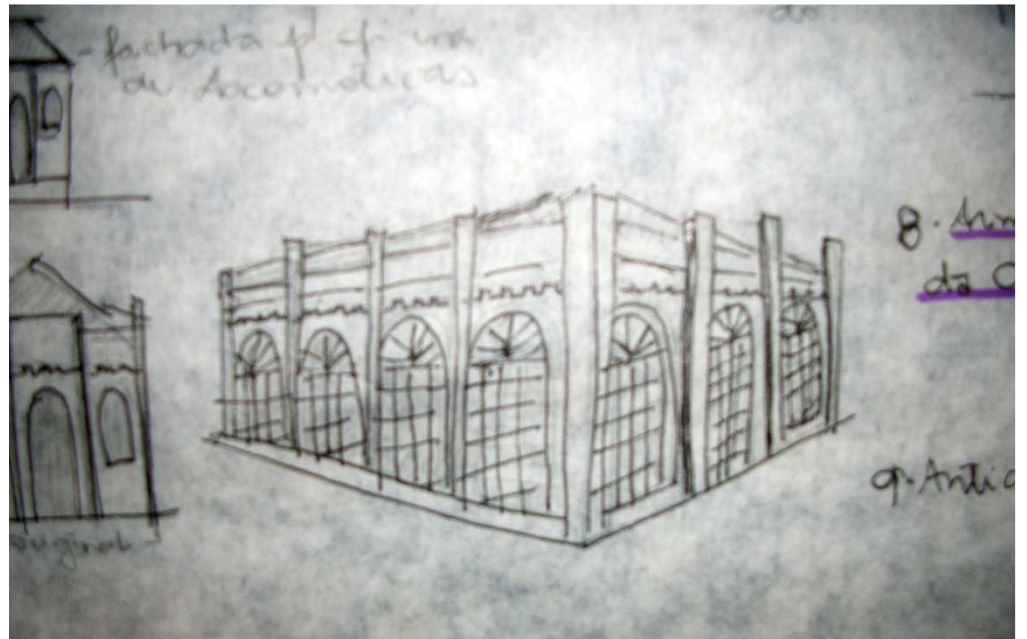
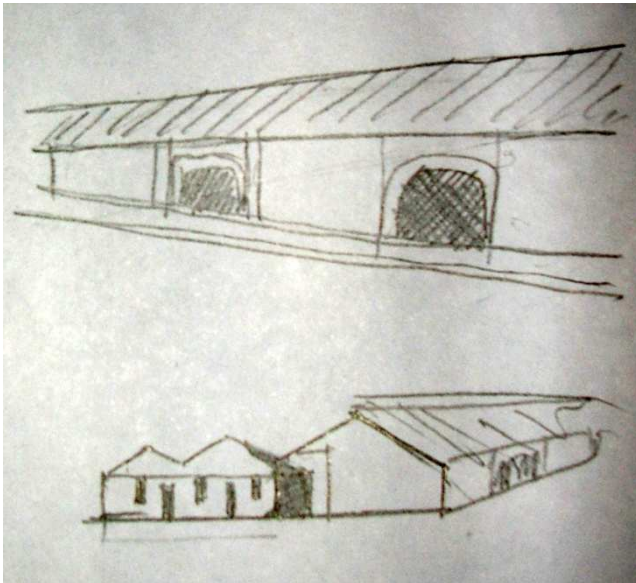
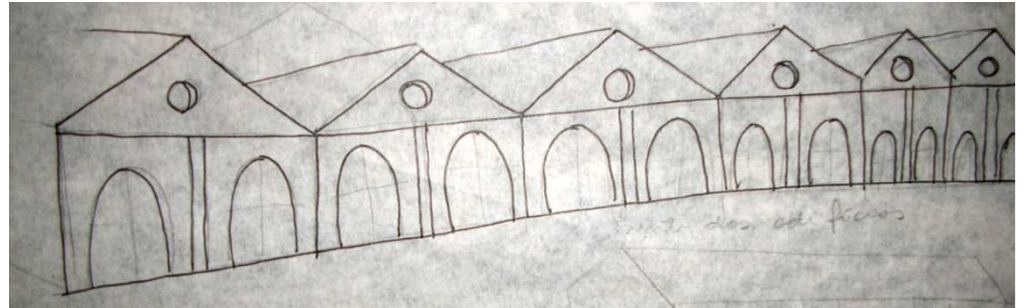
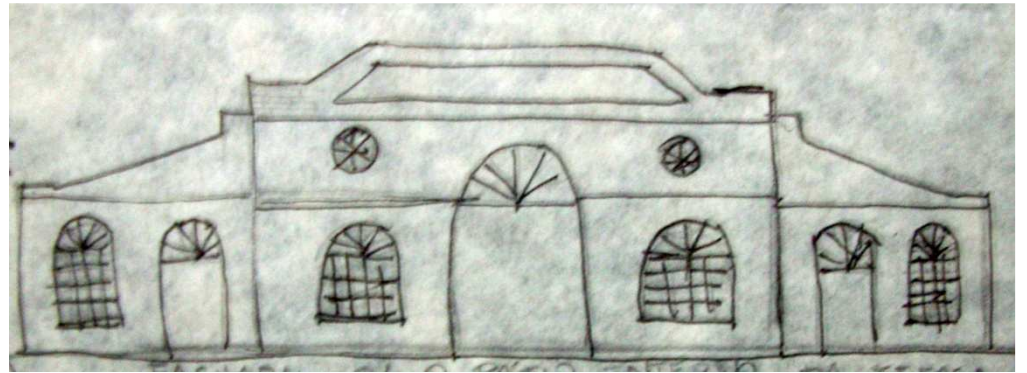


18. Cabines da Cia Paulista

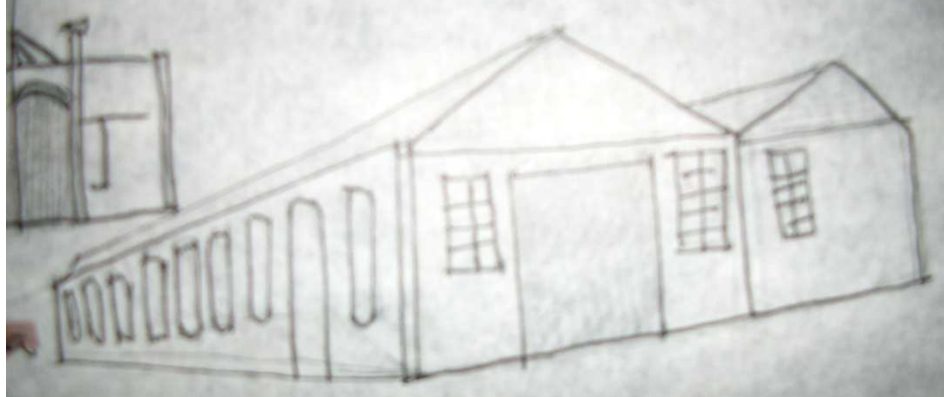








Antiga fundição de aço  
Aumentada



5. Rotunda - Antiga  
Rotunda da Cia  
Magiana - atual



4. Antiga fundição da Cia Magiana



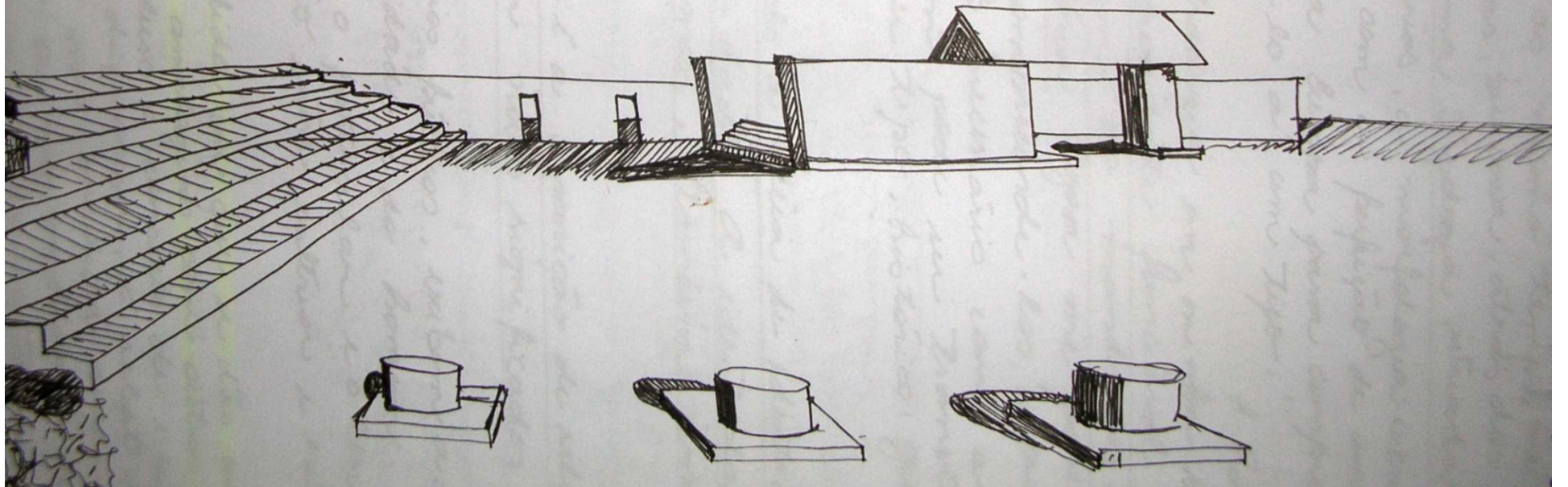
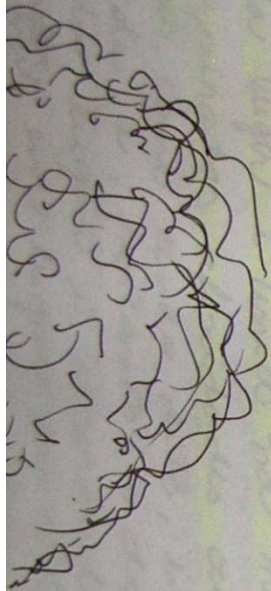
---

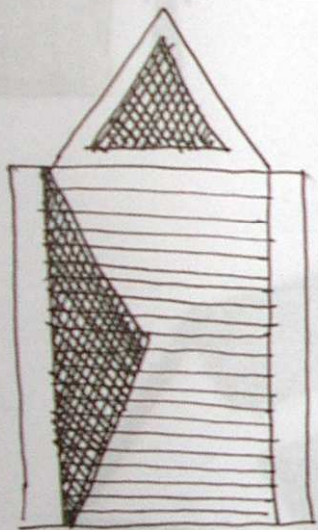
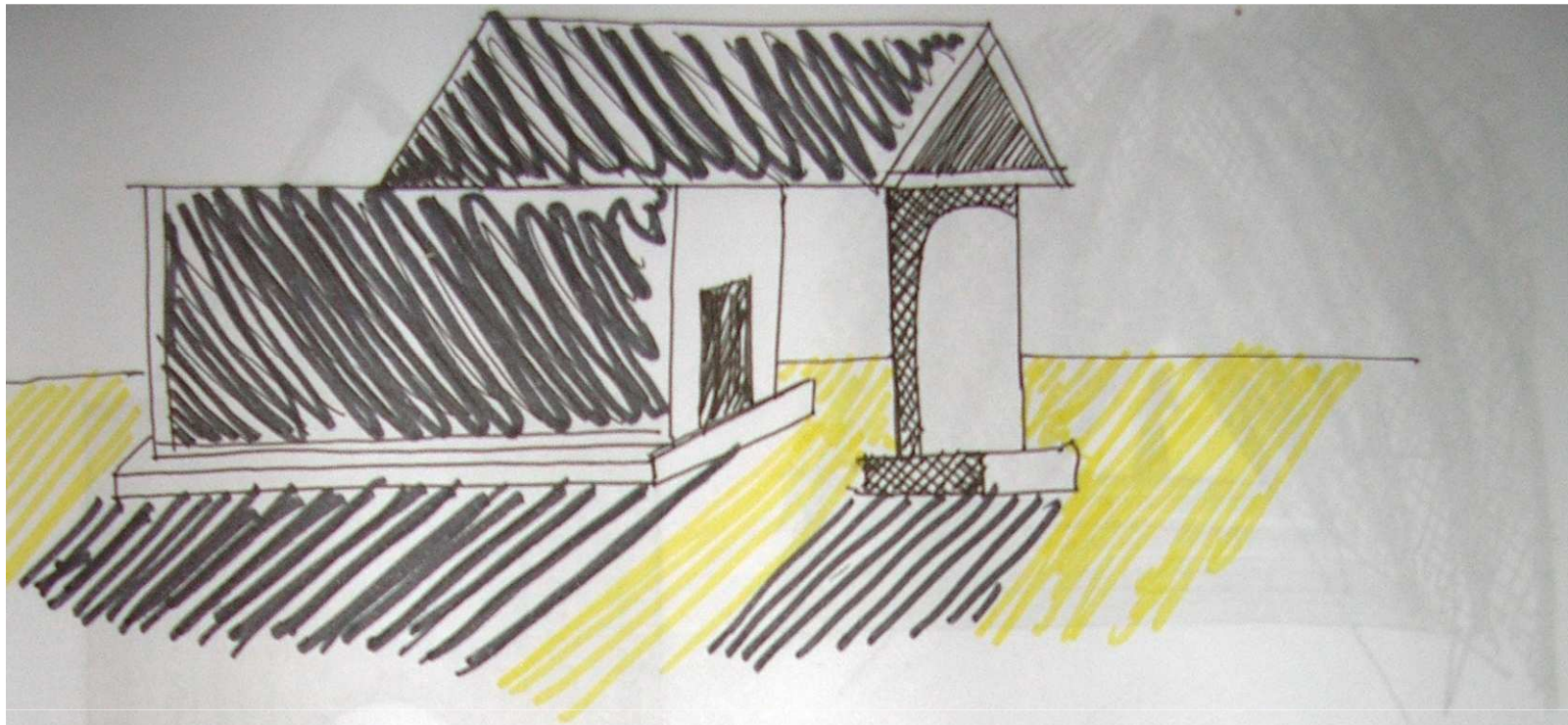
Croquis de Pesquisas  
de Referências

---

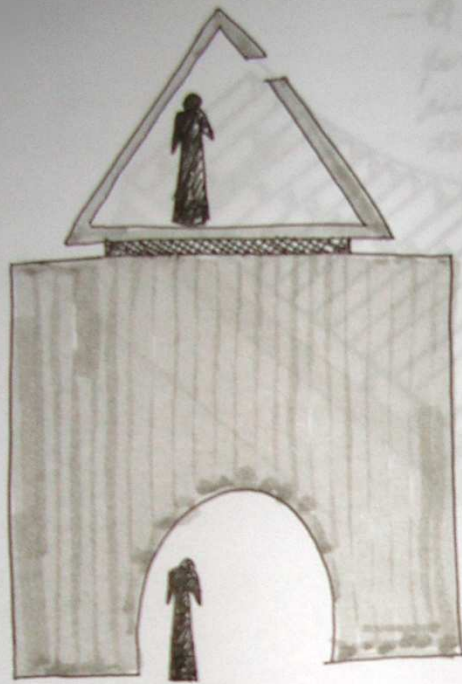
Plaza del Ayuntamiento  
Sigeate, Itália (1965)

O muro e as colunas que deveriam rodear a praça não foram construídos. Segundo Rossi deveriam ser vistas em relação ao monumento "como uma arquitetura das sombras. Uma arquitetura que marca o tempo e o passar das estações". Os elementos da praça também podem ser entendidos como fragmentos de uma construção anterior.

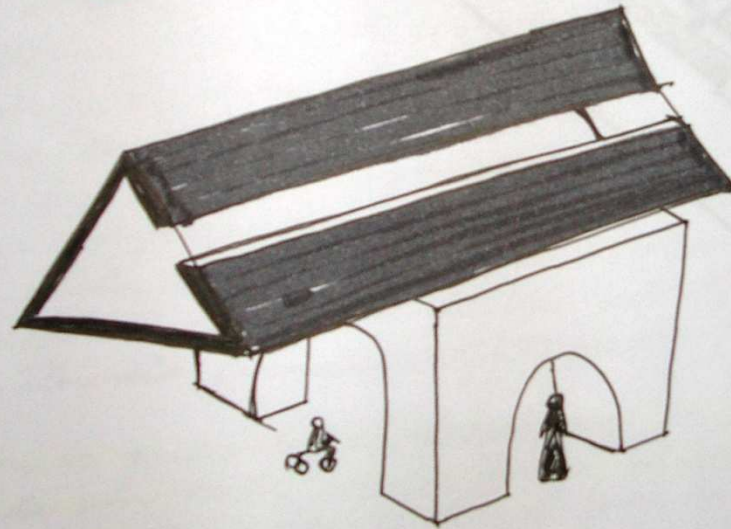
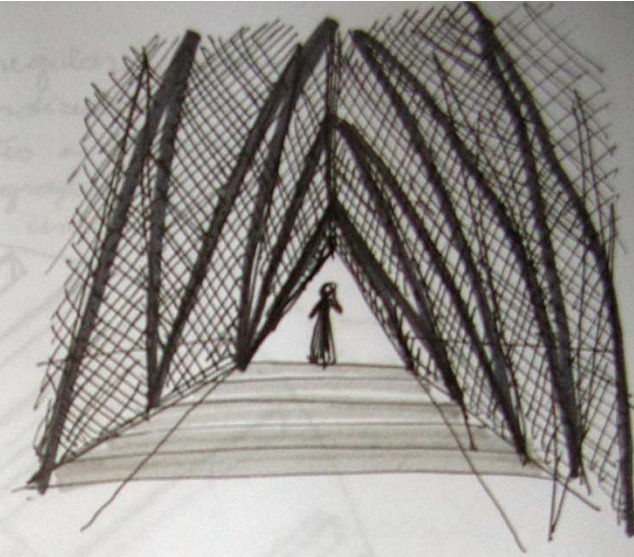




- Aldo Rossi - El Monumento de Segak, 1966
- Análise da cidade, da cultura, da arquitetura. Memória coletiva por meio da recuperação de formas, aproximação de formas inicialmente distantes.
  - Rompe o funcionalismo, valor da forma como objeto.
  - Sentido de continuidade, de permanência da forma.



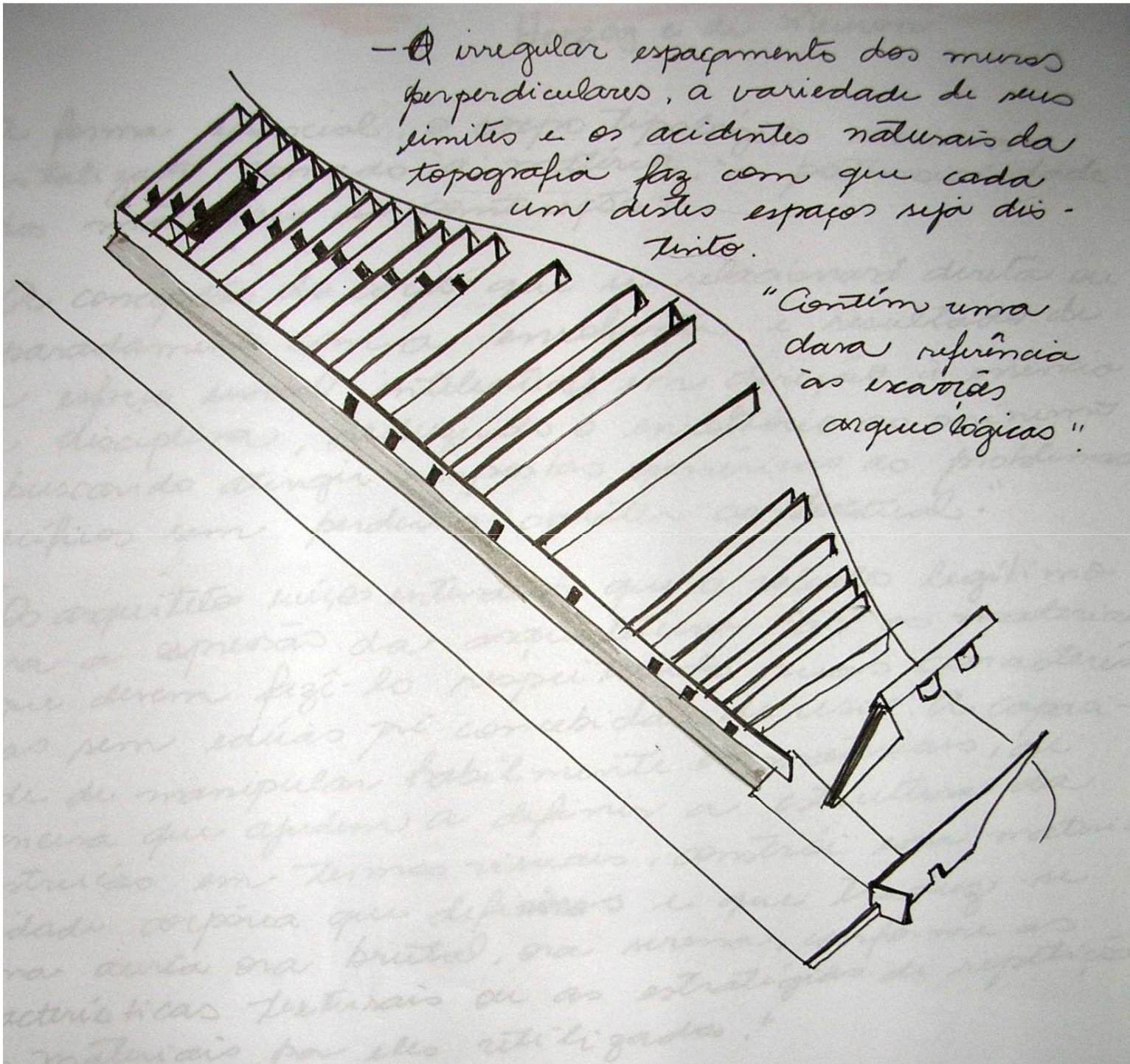
- A estrutura  
perpendicular  
simétrica  
depois



- Puente Metálica e Exposição no parque - XIII Trienal - Milão  
(1964)

- O irregular espaçamento dos muros perpendicularares, a variedade de seus limites e os acidentes naturais da topografia faz com que cada um destes espaços seja distinto.

"Contém uma clara referência às excavações arqueológicas!"

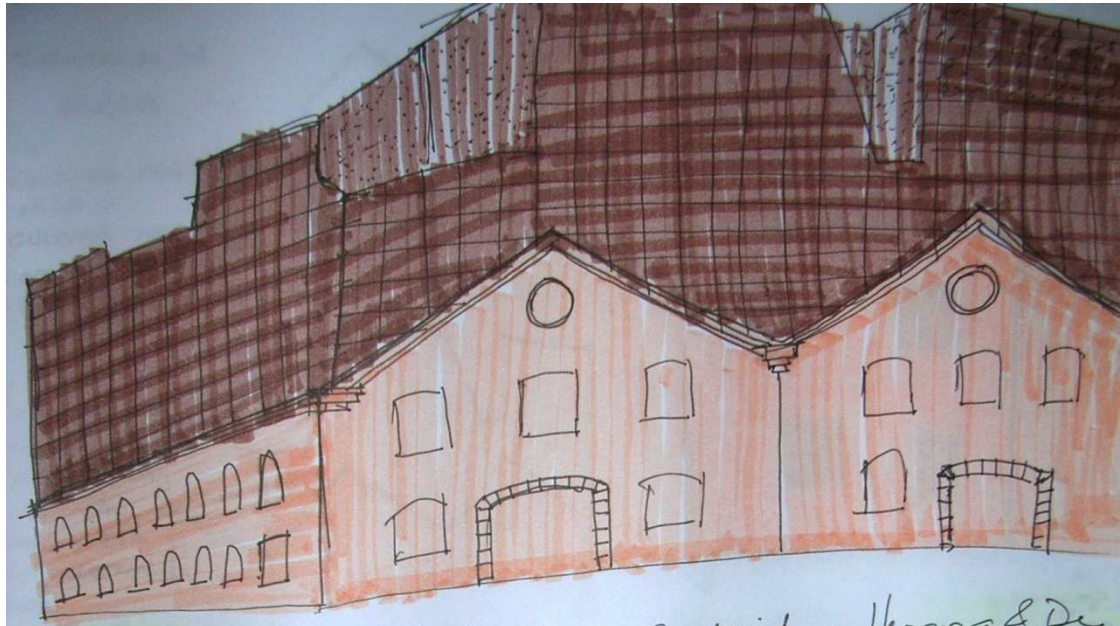






— Torre de Sinalização Ferroviária  
Herzog & De Meuron

- <sup>↳ Relação</sup> Valorização do entorno sem perder a autonomia da obra
- Importância da materialidade.



Caixa Forum Madrid - Herzog & De  
Meuron.

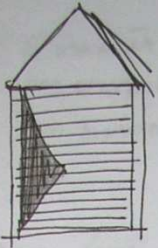


seu gado da memória do lugar por meio  
de instalações e reapropriação de estruturas  
do pré-existent, as reconfigurações

Pq. da Juventude  
Rosa Klans

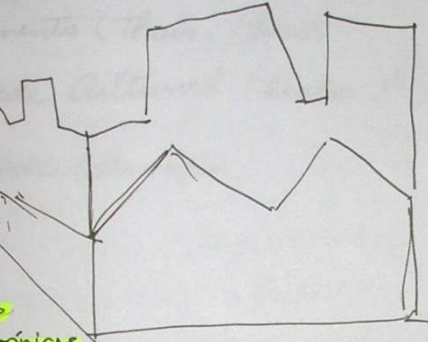
RECUPERAÇÃO DA FORMA.

- CULTURA ARQUITETÔNICA.
- CULTURA POPULAR.
- CONSTRUÇÃO DA MEMÓRIA COLETIVA

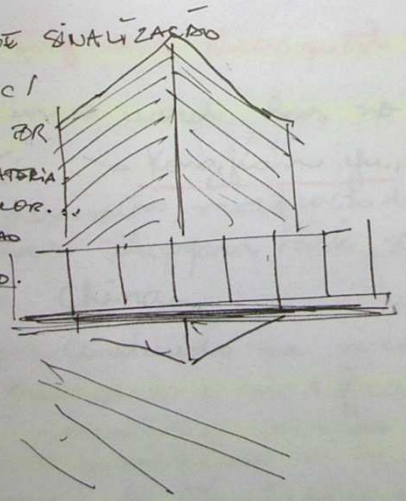


→ ROSBI

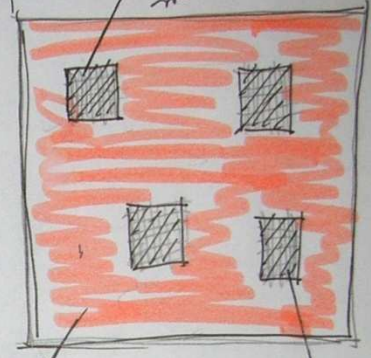
- PRESENÇA DO PRÉ-EXISTENTE (RUÍNA)
- RELAÇÃO POR MEIO DO MATERIAL.
- ASSOME AS AMADAS HISTÓRICAS DISTINTAS, RESERVA AUTONOMIA AO NOVO.



- TORRE DE SINALIZAÇÃO
- RELAÇÃO COM ENTORNO POR MEIO DA MATERIALIDADE DA LOR.
- VALORIZAÇÃO DO CONTEXTO.



→ como tratar estes espaços pluri-valorizados, constituídos de conquistas, ao longo do tempo, memórias individuais e memórias coletivas



espaço entre eventos, espaço público

- Incorporação e resignificação do pré-existente.
- Traze a lora as várias camadas do histórico para dentro na cidade por meio da construção de um olhar para a história.
- altura e transformação.

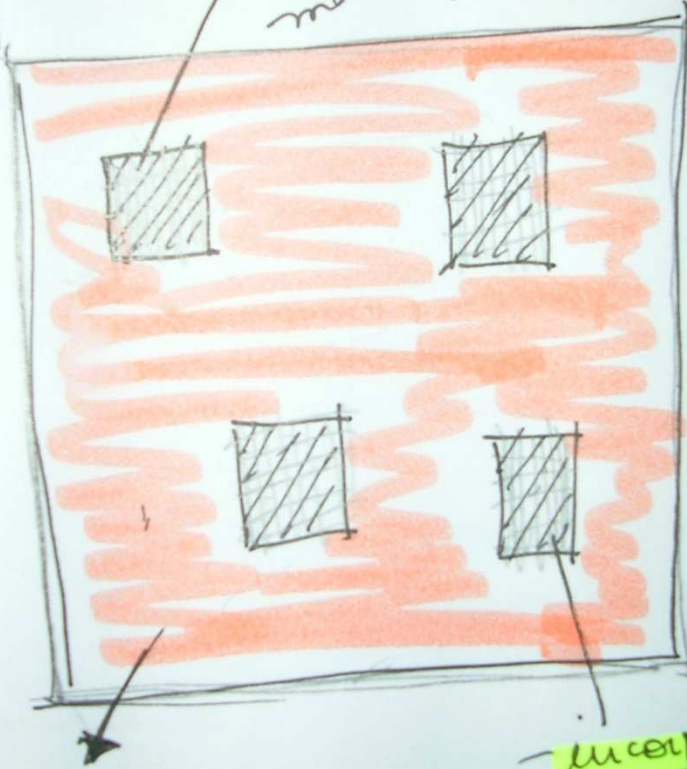


- TR DA JUVENTUDE
- PRESENÇA DA RUÍNA
- VALORIZAÇÃO POR MEIO DA INCORPORAÇÃO E RESIGNIFICAÇÃO DE ESTRUTURAS DEGRADADAS.

05/04/11

ROSSI

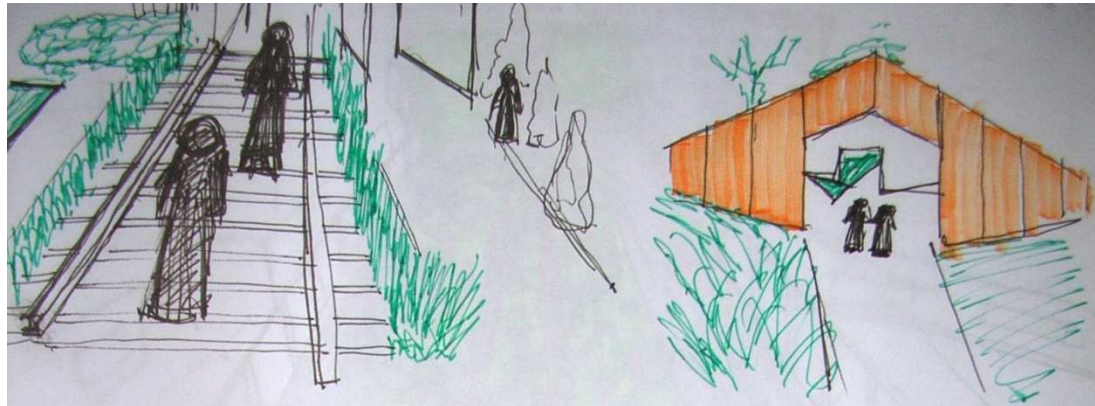
como  
fratões esses  
espaços pl ou ar  
essa relação, sentido  
de conquista, constituído  
eventos, e tempo -  
memórias individuais  
↳ memória coletiva



espaço entre  
eventos, espaço  
público

- incorporação e resignificação do pré-existente.
- trazer a tona as várias camadas históricas pré-existentes na cidade

NOVO



Zhengshan Shipyard Park (2001)



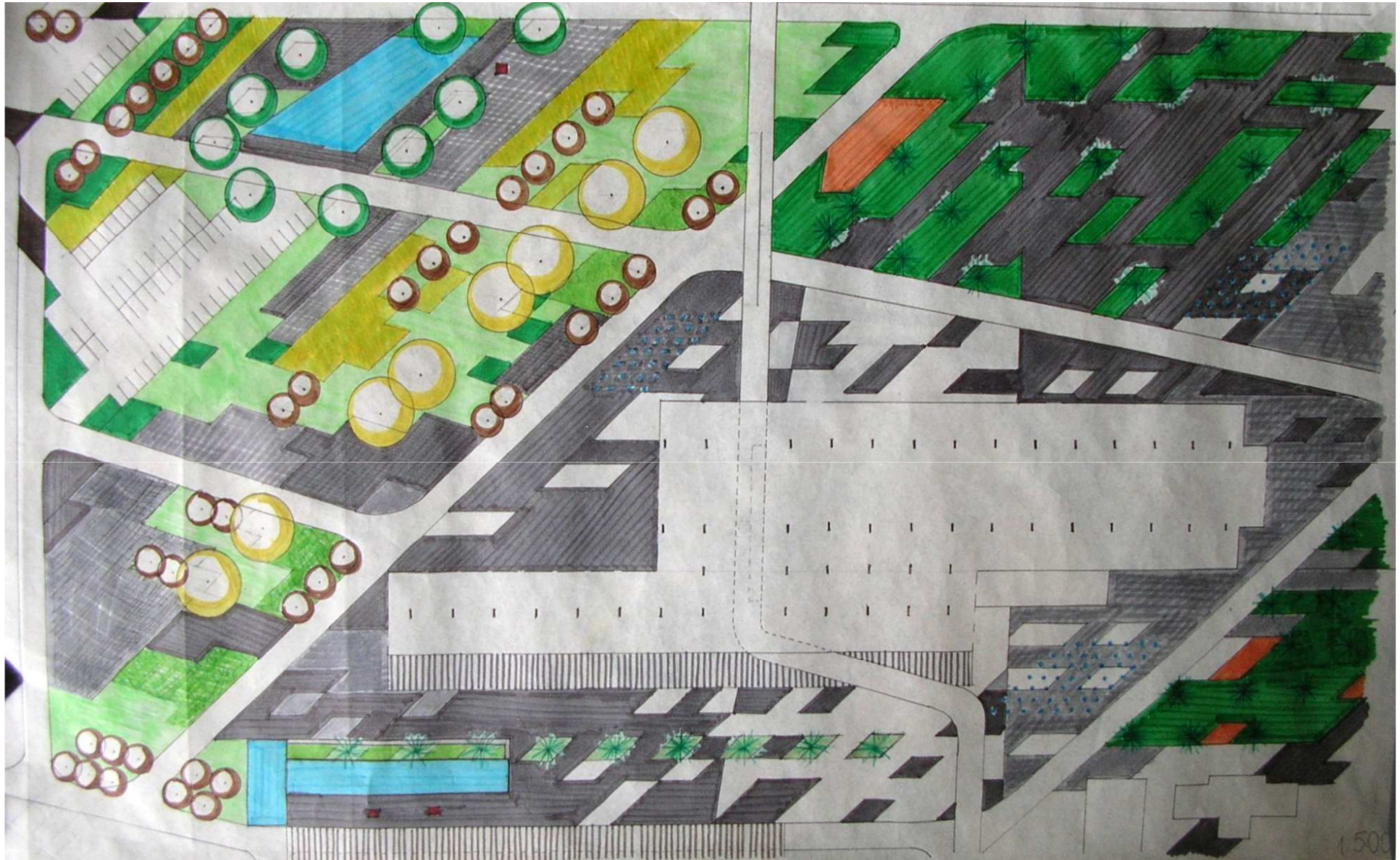


The High Line  
N. York

---

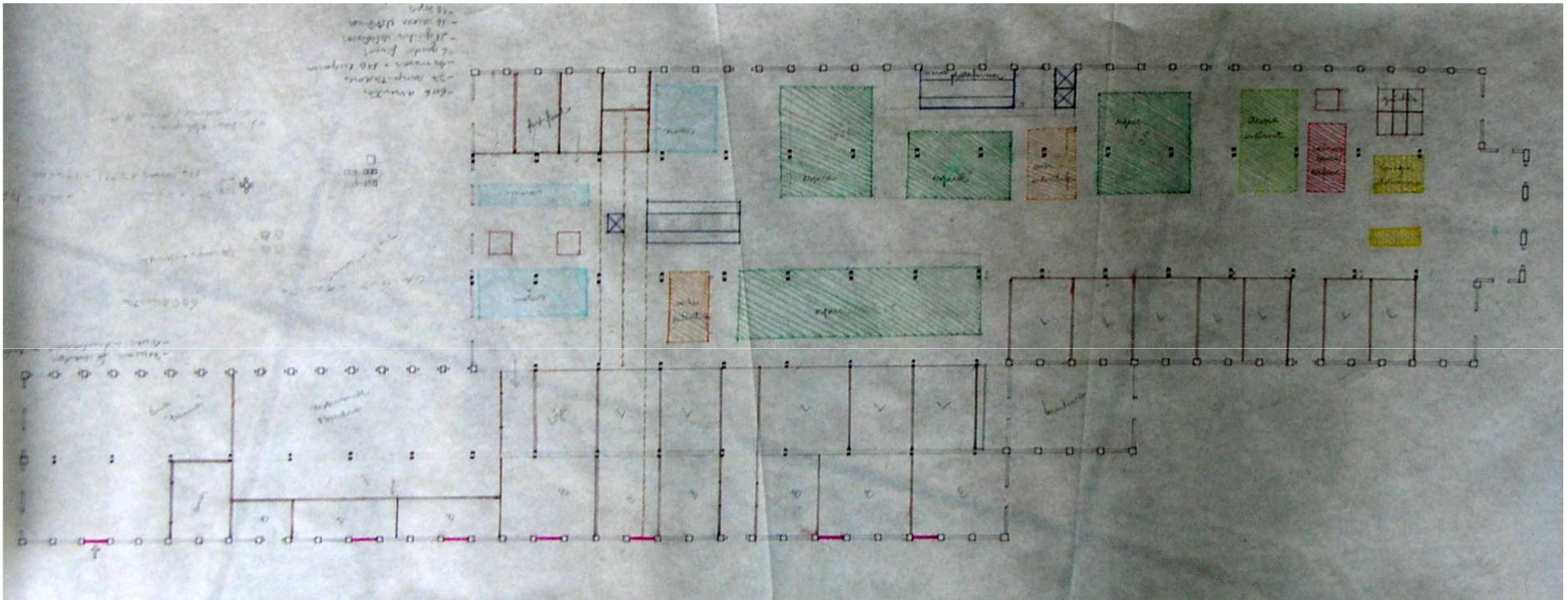
2º Semestre

---

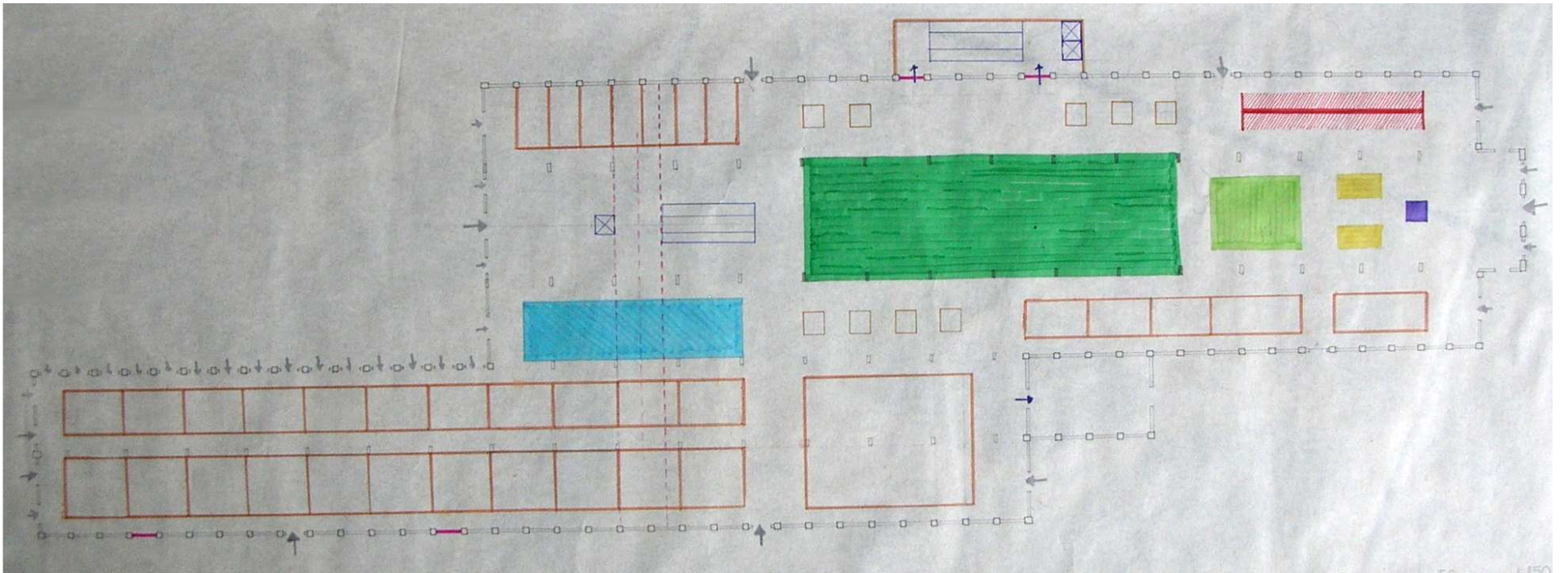
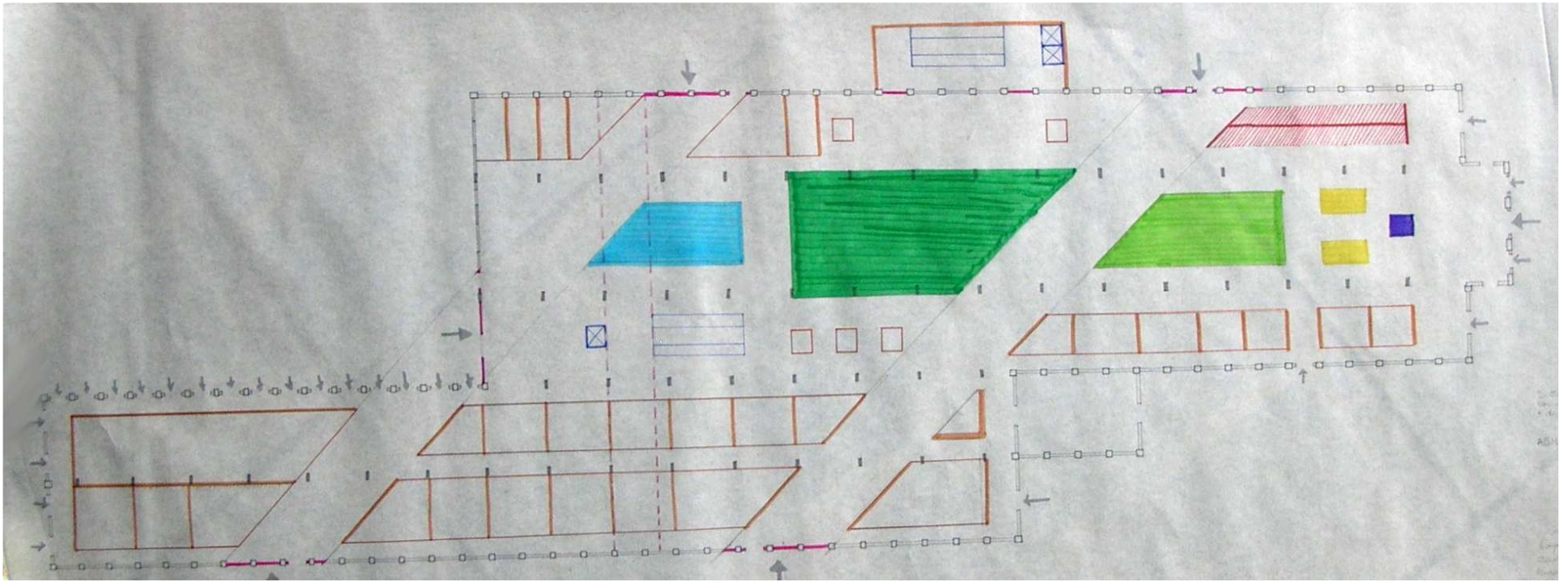


Detalhe do Paisagismo





Estudos para o Layout da Estação



---

Registros do processo de conformação do Parque

---

