

natalie sallum barusso tgi iau usp



PROCESSO

ACOMODAÇÕES

DRENAGEM E PAISAGEM

intervenção na zona leste de são paulo

CONGESTÃO E DENSIDADE como valores com os quais os arquitetos devem trabalhar.

Arranha de Manhattan como os **CONDENSADORES SOCIAIS** preconizados pelos construtores rúmos

A indeterminação dos arranha-céus sugerem que na metrópole, funções específicas não correspondam a lugares específicos

nos edifícios > há uma disponibilidade que nega o específico

A cidade nos faz ver que as funções acomodam-se com menos dificuldade do que parece a forma do edifício.

Koolhaas conhece seus **MODELOS** e procura aproximar-se deles com **REALISMO**

PROGRAMA > para Koolhaas o programa é um índice difuso e menos relacionado com a obra a ser construída

"Um máximo de programa, um mínimo de arquitetura"

"Onde não há nada, tudo é possível"

Proposta de construir uma **NÃO ARQUITETURA**

"CHAVINA ATENÇÃO NOS VOLANTES SINDICAIS METROPOLITANOS"

GERAR PENSIDADES

EXPLORAR A PROXIMIDADE

MAXIMIZAR A FRICÇÃO

ORGANIZAR ESPAÇOS INTERSTICIAIS

PROMOVER FILTROS

VIGORAR A IDENTIDADE

ESTIMULAR IMPECISO

sim!

Procedimentos de construção procedem da arquitetura **COMERCIAL** | **VULGAR** | **ESPONTANEA** | **CONVENCIONAL**

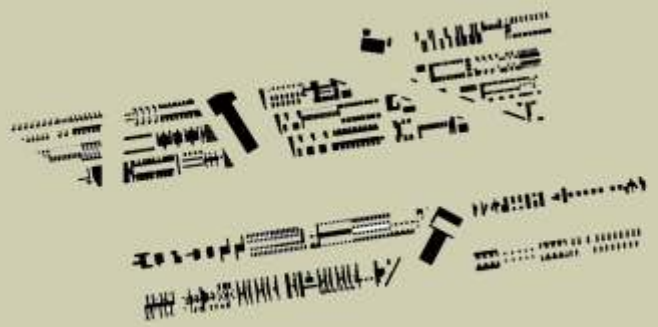
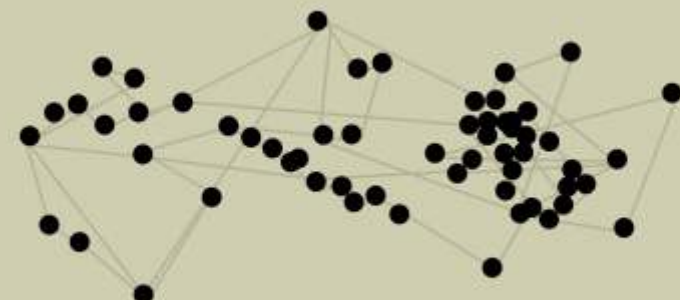
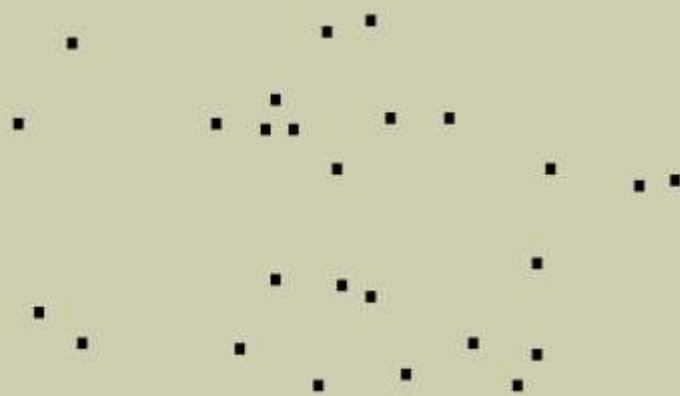
Cidade espontânea do séc XX há uma estrutura e descobri-la é o que interessa

Descobrir | as estruturas latentes da cidade
Destrinchar | contemporânea; identificar elementos que a compõe; sugerir alternativas; > evidenciar sucessão de eventos

Koolhaas, em nome da contemporaneidade, quer sua arquitetura seja **UNIVERSAL**, **NÃO RELACIONADA A DETERMINADAS CONDIÇÕES DO LUGAR.** ■

A VOAR

ON PROCESS NO DESEJUE



barcelona n^v
são paulo n^v
amsterdan n^v

> estrutura representa o coletivo,
mas a mãe que pode ser
interpretada representa exigências
individuais

Estutura como Espinha Dorsal: Urdidura e Trama.

- viés 1 → diferentes interpretações coletivas
ao longo do tempo
- viés 2 → diferentes interpretações individuais
concomitantes compondo uma unidade
por conta da estrutura denominador
comum que conecta as interpretações
individuais.

URDIDURA → devem constituir uma totalidade
TRAMA → indivisível, uma não pode existir
sem a outra e cada uma
contribui a outra com seu objetivo

Silodam

Habitación → espaço público → espaços de convivência
Comercio → Escritórios p/ rendimento
galerias → espaços verdes

DISCUSSÃO 3103



'A solidão dos edifícios'

Rafael Moneo

'Autobiografia Científica'

Entrevista Vitale 10 anos morte Terzi

- ◇ evidenciar situações | eventos que se relacionam
com a estrutura em questão
- ◇ sugerir alternativas, gerar densidades
que tenham essa relação intrínseca
com a estrutura

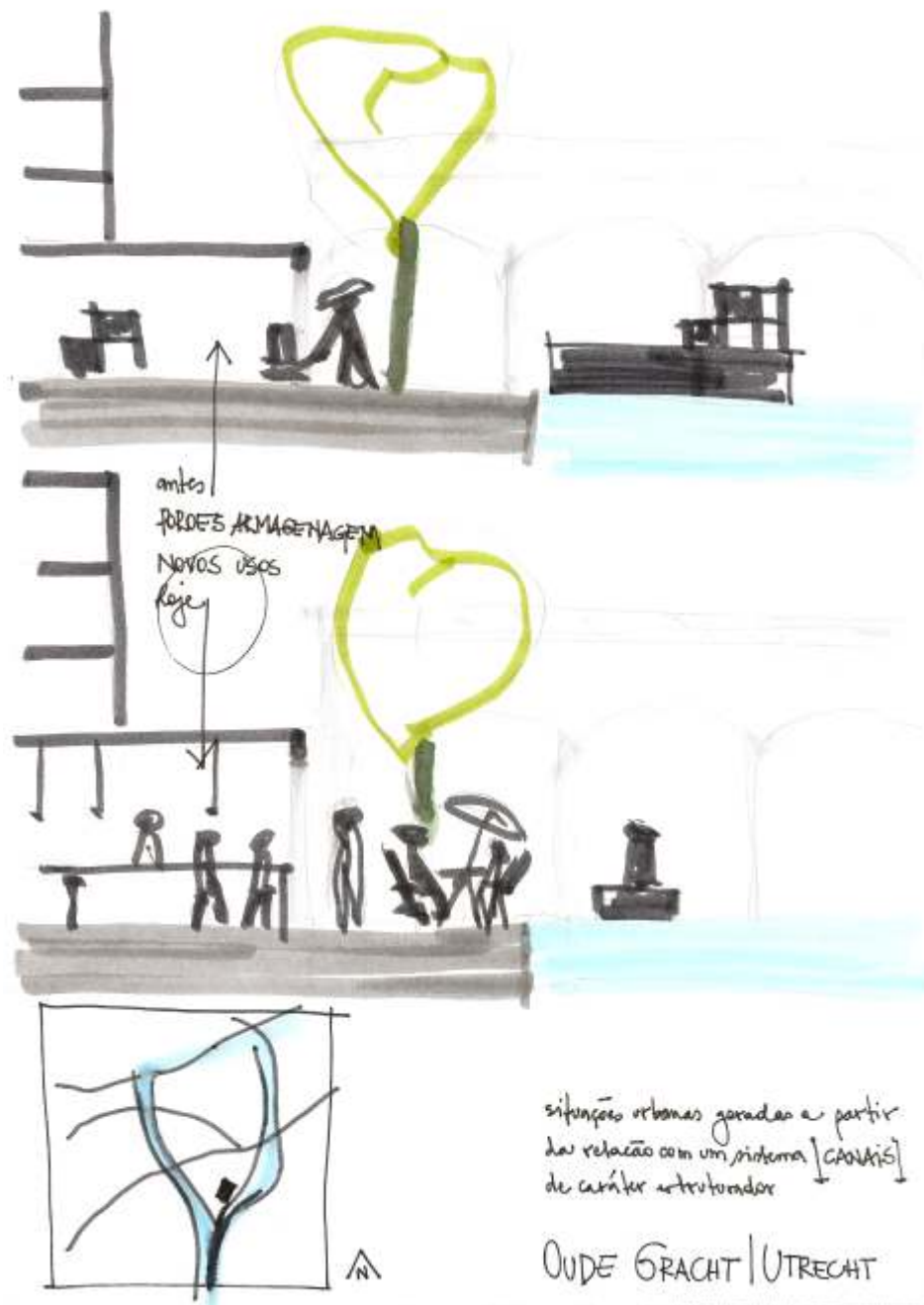
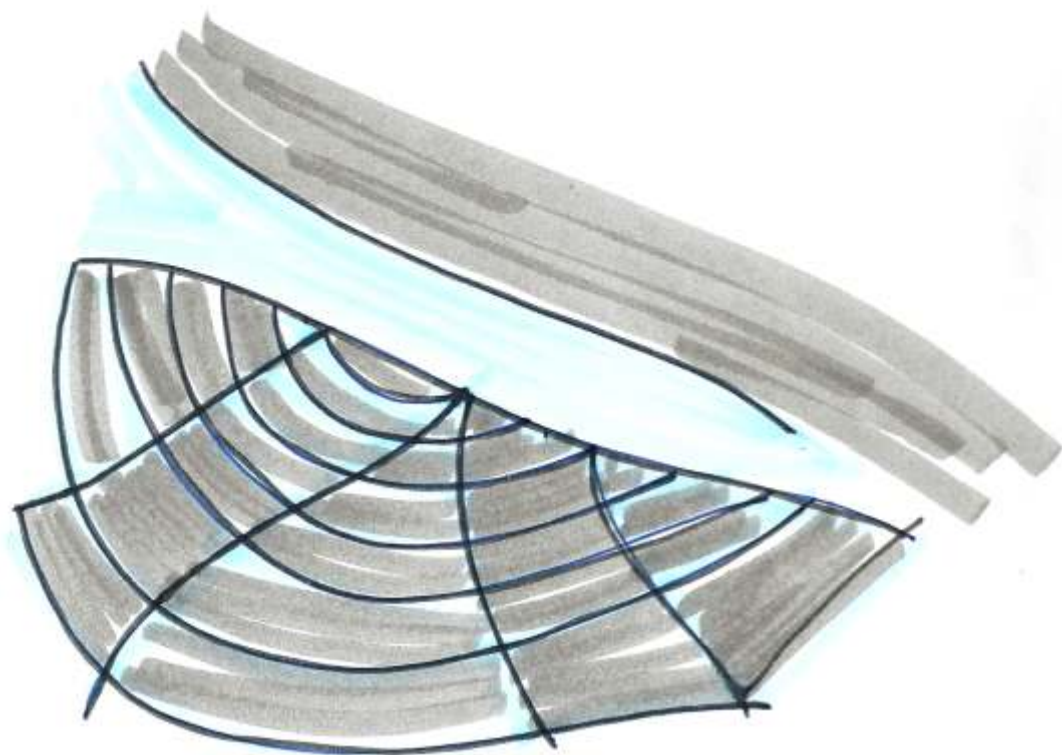
URDIDURA E TRAMA em Hertzberg

Continuando

→ Le Corbusier em Argel

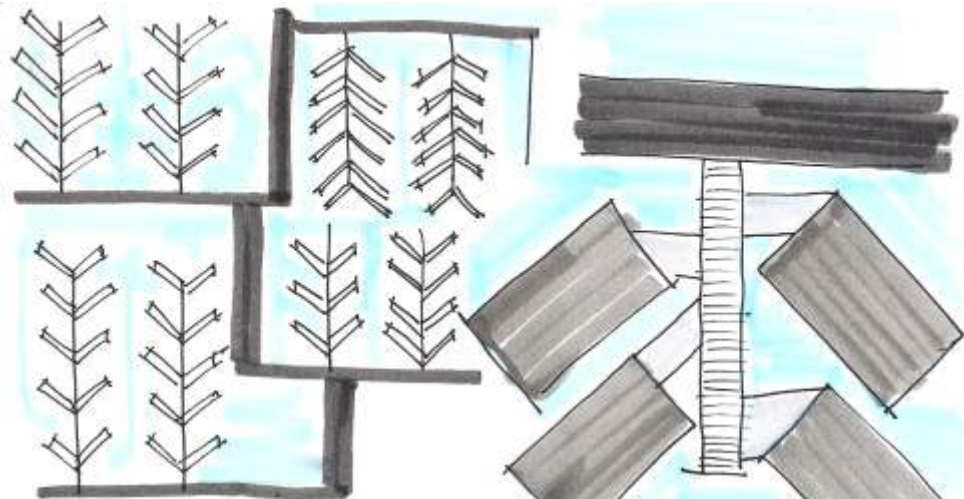
'Enquanto a estrutura coletiva indica apenas
os limites espaciais de cada moradia
individual, o conjunto das moradias
determina a aparência do todo.'

ESTRUTURA INTERPRETAÇÃO DESDOBRAMENTOS
O CASO HOLANDÊS



situações urbanas geradas a partir
da relação com um sistema [CANALIS]
de caráter estruturador

OUDE GRACHT | UTRECHT



PROJETO DE CASAS FLUTVANTES
HERMAN HERTEBERG
AMSTERDAM



relações urbanas diversas a partir
de um único sistema



MORADIAS
HERMAN HERTEBERG
WEST BROEK
AMSTERDAM

adaptação de sítio
reconversão funcional a partir
de um elemento relacionado a um
Sistema -> Canal

QUBIC
HVDN
AMSTERDAM



sítios
reconvertidos em unidades habitacionais

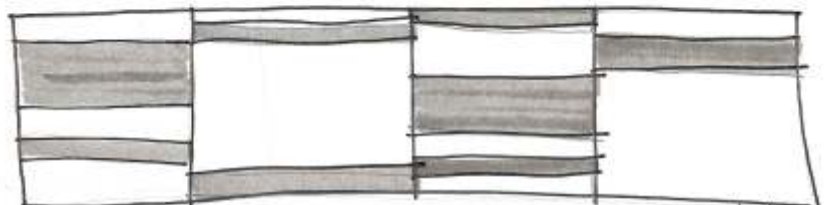
31/03

SILODAM
MVRDV
AMSTERDAM

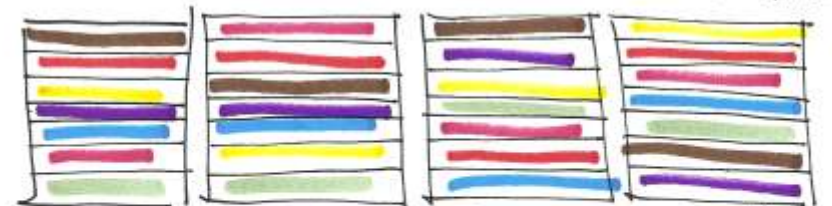


OUTRA ABORDAGEM
relação com o clima CANALIS não
deberia manter
pluralidade funcional

Comércio entram para o edifício
urbanos



publico/privado



uso



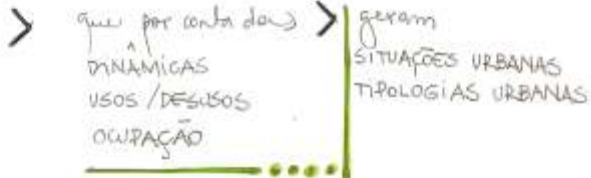
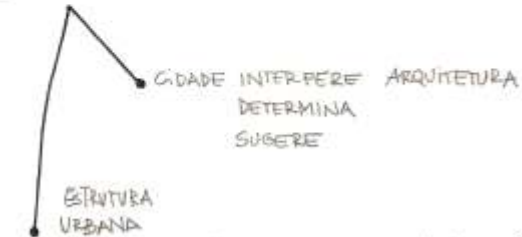
abjmento X superficie

Costurando
Construindo
Continuando

beginnings (I don't love)



SÃO PAULO



corpo industrial desativado
vazios intersticiais meio de grade
forma residual *preexistência*

QUAIS

?

projeto urbano e sua possibilidade de estruturação metropolitana

Como?

habitação >>> satisfazer necessidade escala individual

multifuncionalidade >>> atender condições exigidas pela massa

ESCALA respondendo ao papel da intervenção na cidade.

visando funcionamento

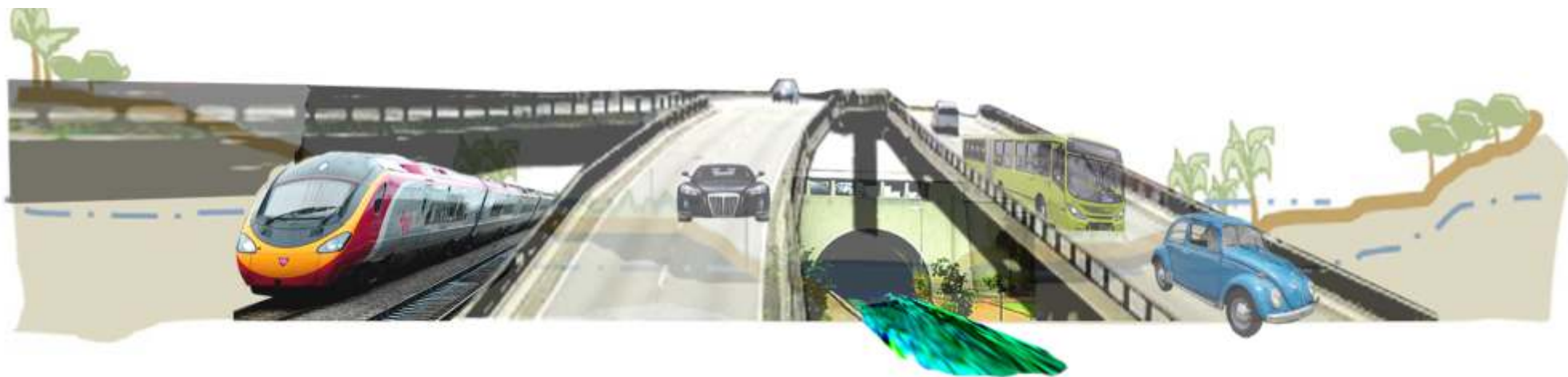
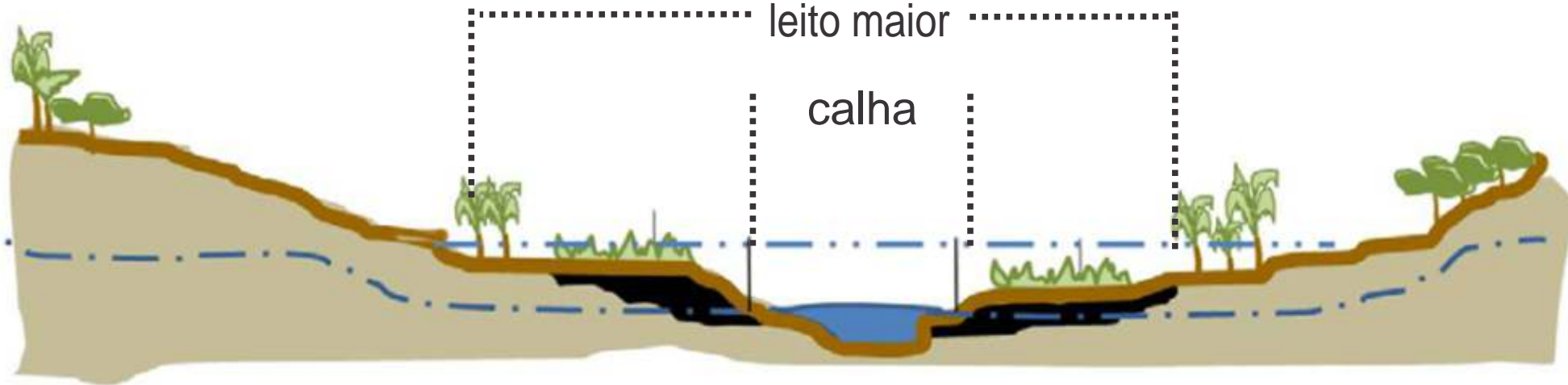
LOCAL
INTERMEDIÁRIO
ABRANGENTE

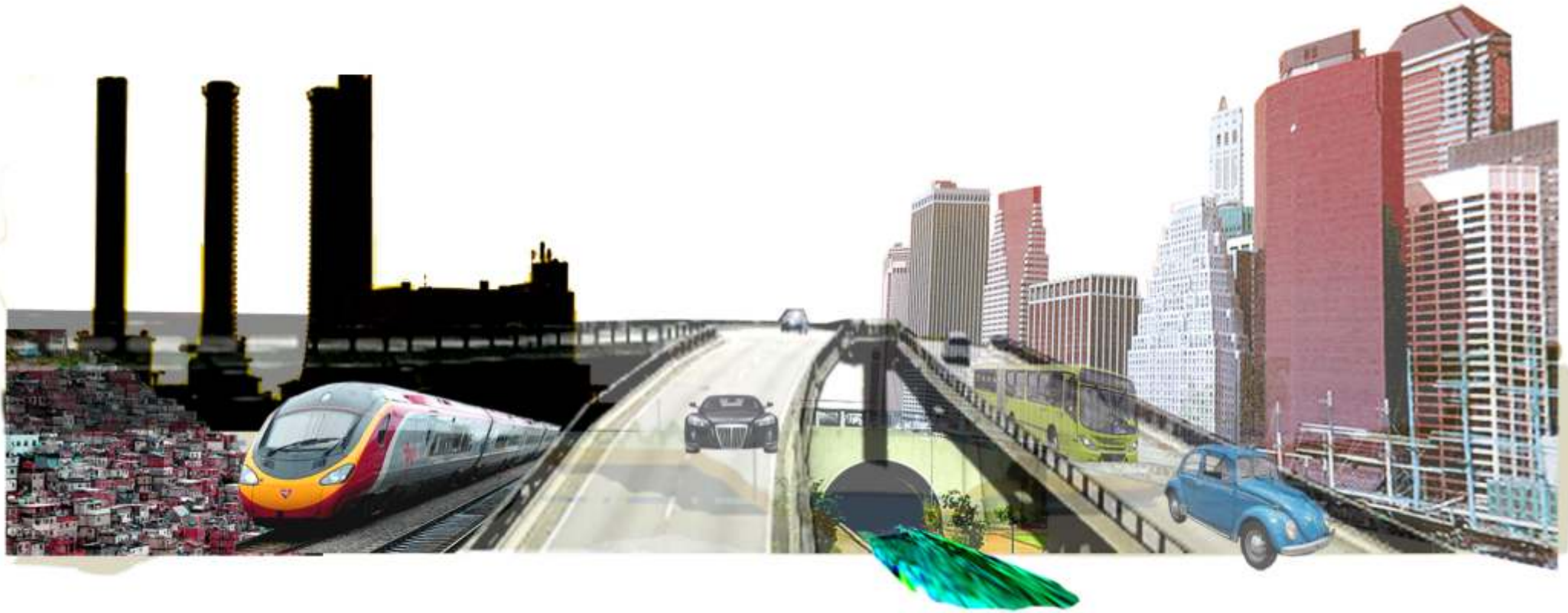
questão da ESCALA do projeto em Koolhaas manipulação da escala >>

← várzea →

leito maior

calha







> utilizar vertes no passado > questão qualificação histórica

> não existe limite de permissibilidade, mas limite político

partir de premissas

INVESTIGAÇÃO > CRIAR SISTEMAS

cidade informal > investigação histórica // possibilidade sistema urbano projetual

> Identificação de estratégias possíveis
valor público } reservatórios de retenção/regulação
caracter sistêmico } de águas pluviais
ação

"potencialidade no projeto de infraestrutura que, inserida na cidade pela forma difusa de uma rede, identifica e constrói, pontualmente, os elementos que reverberam na configuração do sistema ao qual pertence."

> sugestão de uma possível estratégia de intervenção na cidade

> solução para questão urbana não se encontra NO LOCAL ESPECÍFICO, mas em SETORES

ora descontínuos, porém relacionados

> áreas de várzeas
sistema viário
impermeabilização do solo
áreas alagáveis

> reservatórios como espaços ociosos preenchidos temporariamente

> rede de vazios como rede de espaços públicos

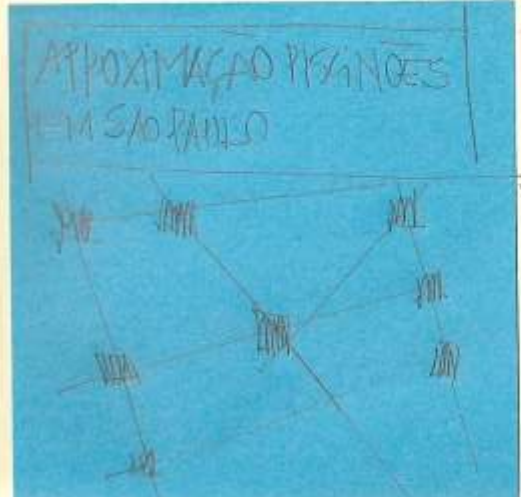
050511

Ações Projetuais

060511

Atendimento Fújioca

> Prefeitura Santo André > analisar a partir referência holandesa



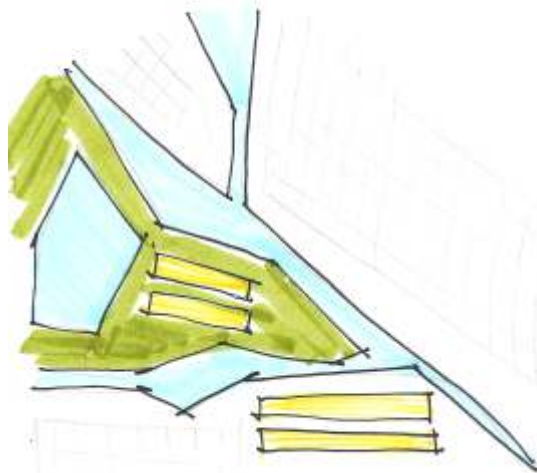
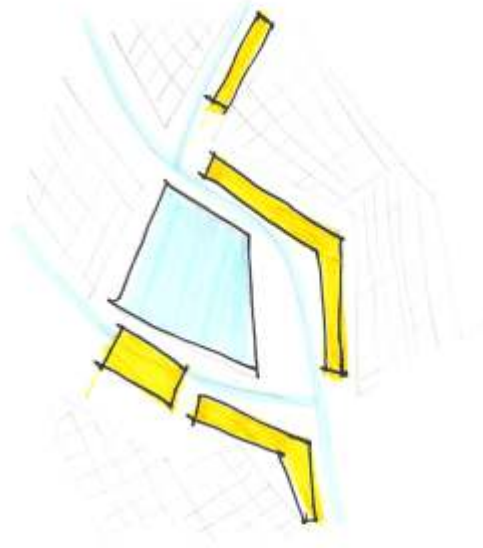
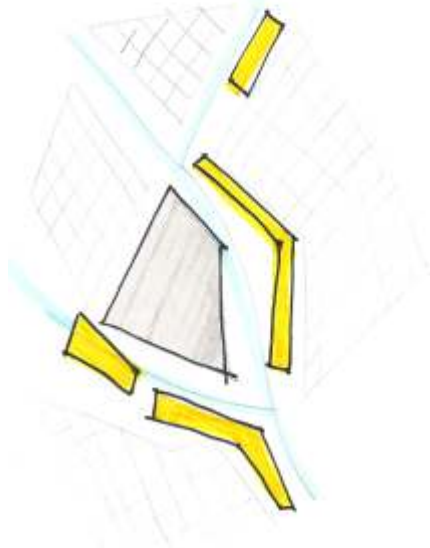
Sistemas de drenagem

> identificá-los

> cruzar informações

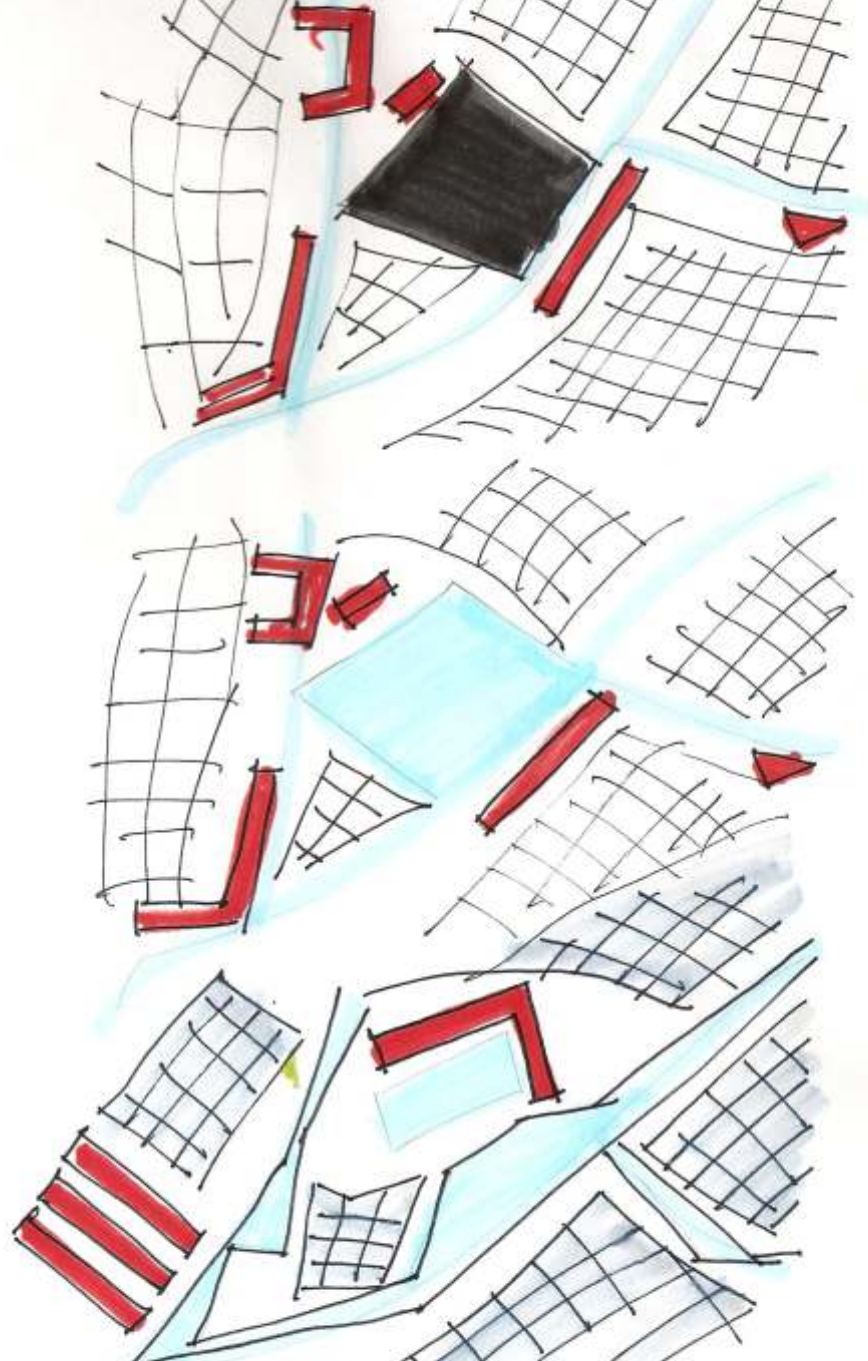
INVESTIGAÇÃO PROJETUAL 14.04

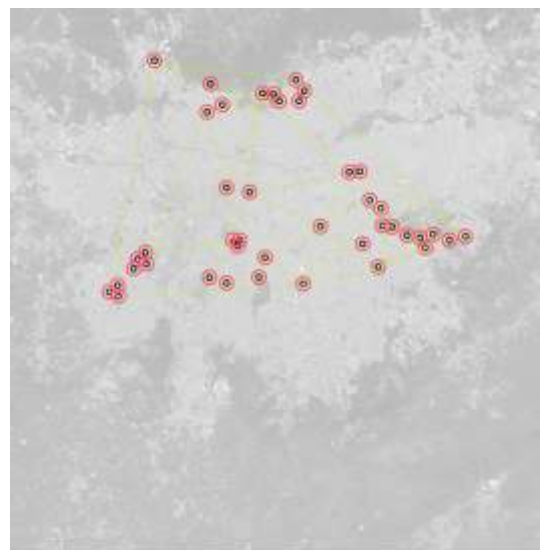
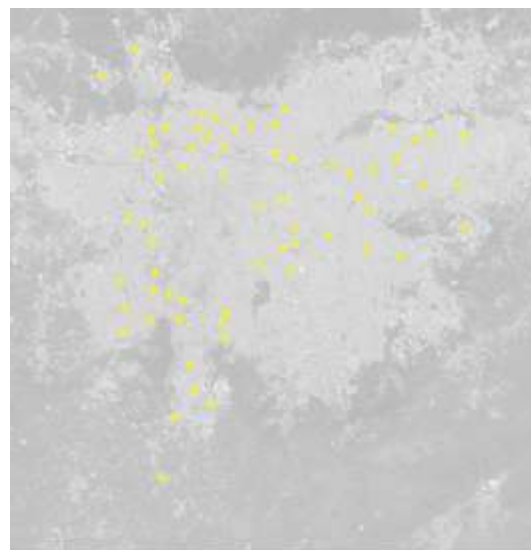
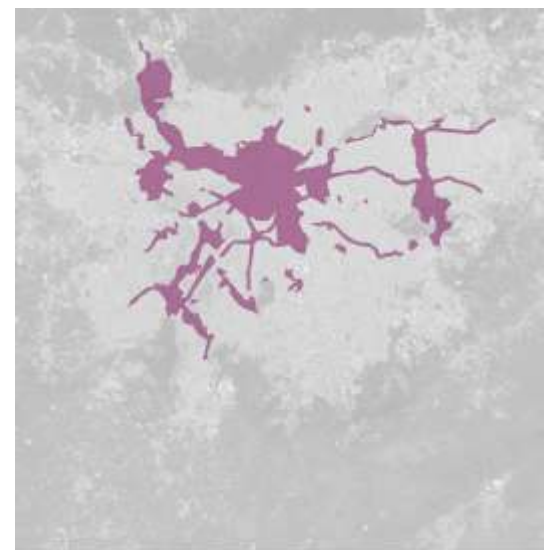
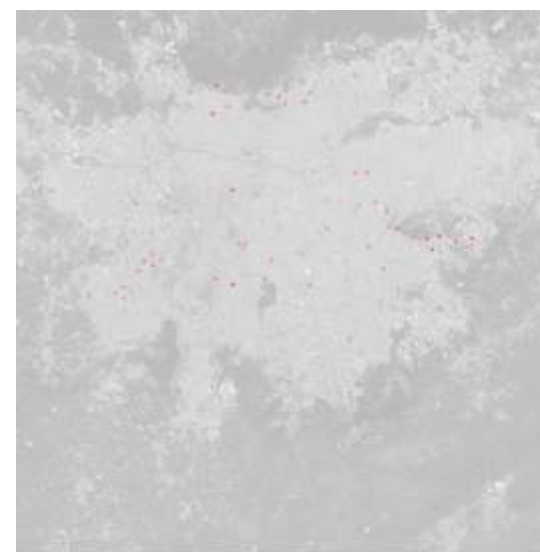
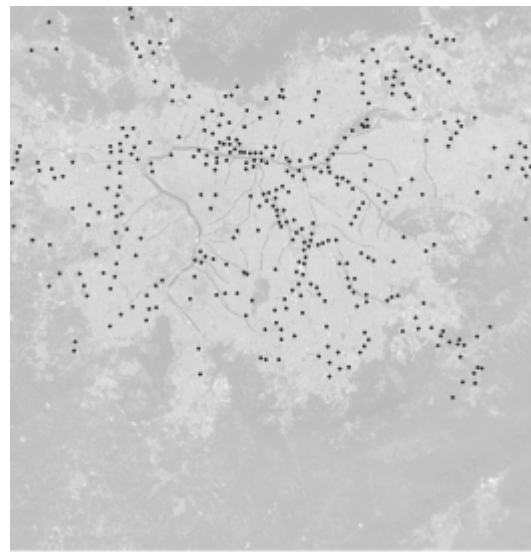
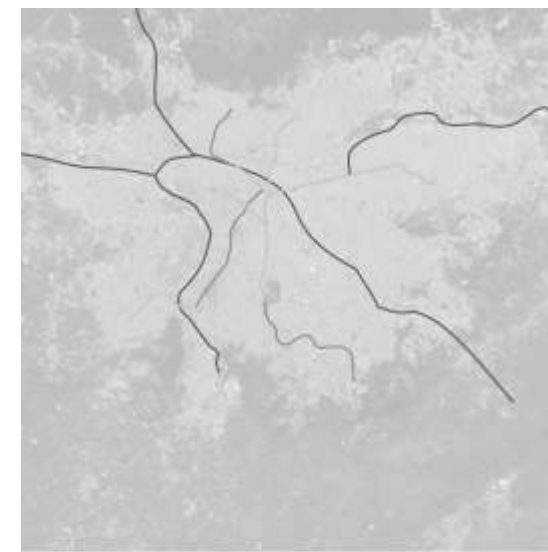
CASO VAZIOS DE ÁGUA VALOR PÚBLICO CARÁTER SISTÊMICO > FMI/FINA

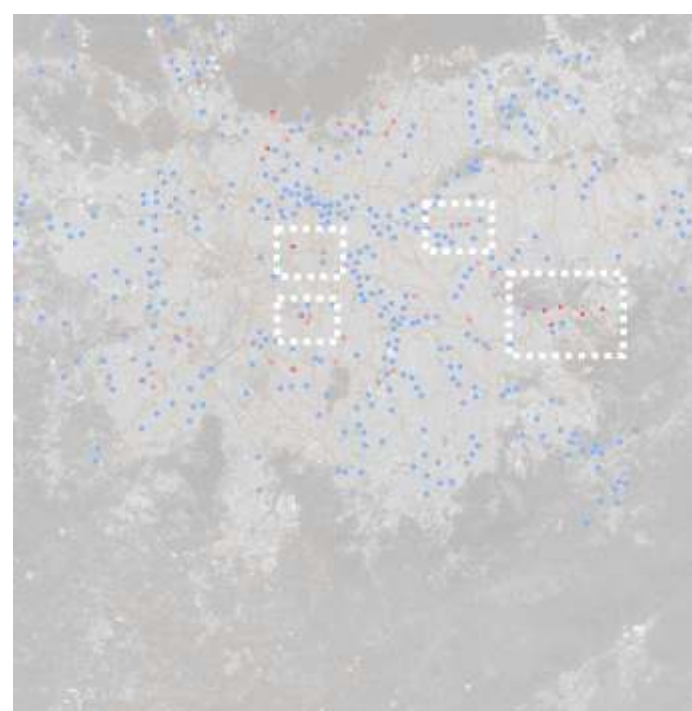
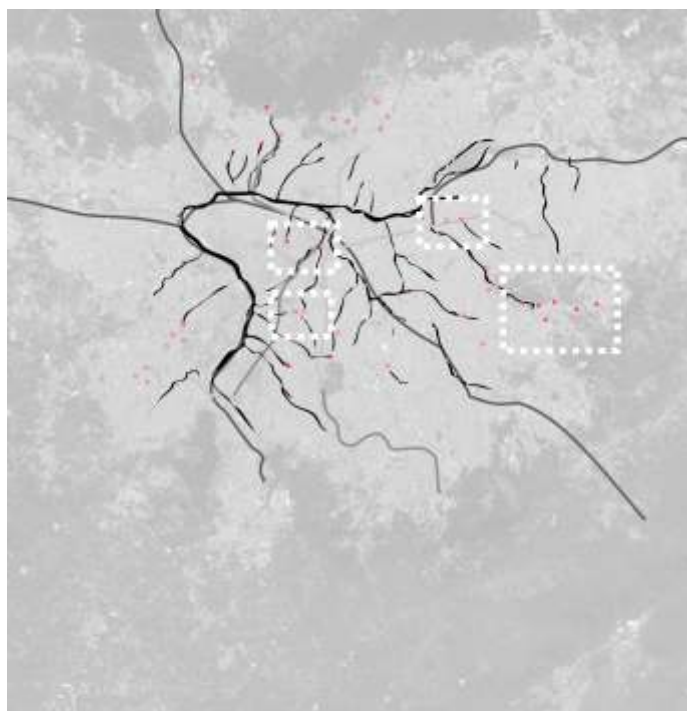


RECONHECIMENTO de que a questão urbana não se encontra no LOCAL ESPECÍFICO mas em SETORES ou em descontinuas porém relacionados.

RESERVATÓRIOS DE RETENÇÃO E INSULAÇÃO DE ÁGUAS PLUVIAIS







FRAGMENTO

situação urbana 1
centro



piscinão pacaembu

praça buenos aires

av. consolação

av. nove de julho

piscinão proposto

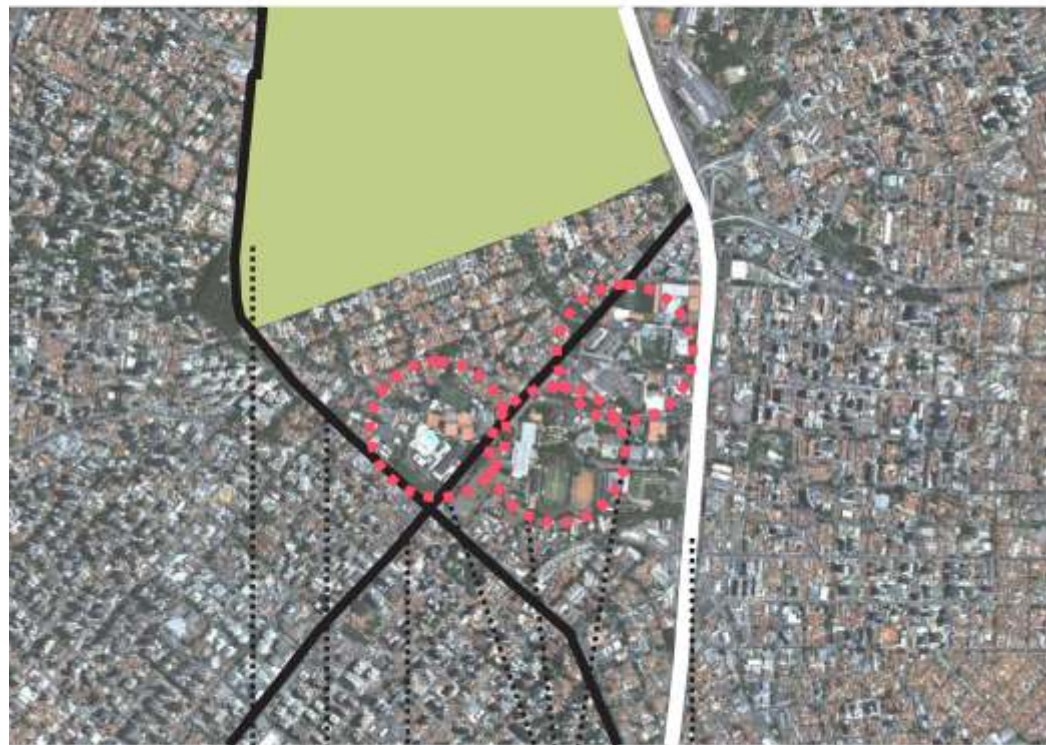
praça roosevelt

metrô república

elevado costa e silva

MATRIZ

situação urbana 2
centro-sul



parque do ibirapuera

av. indianópolis

av. ibirapuera

piscinões propostos

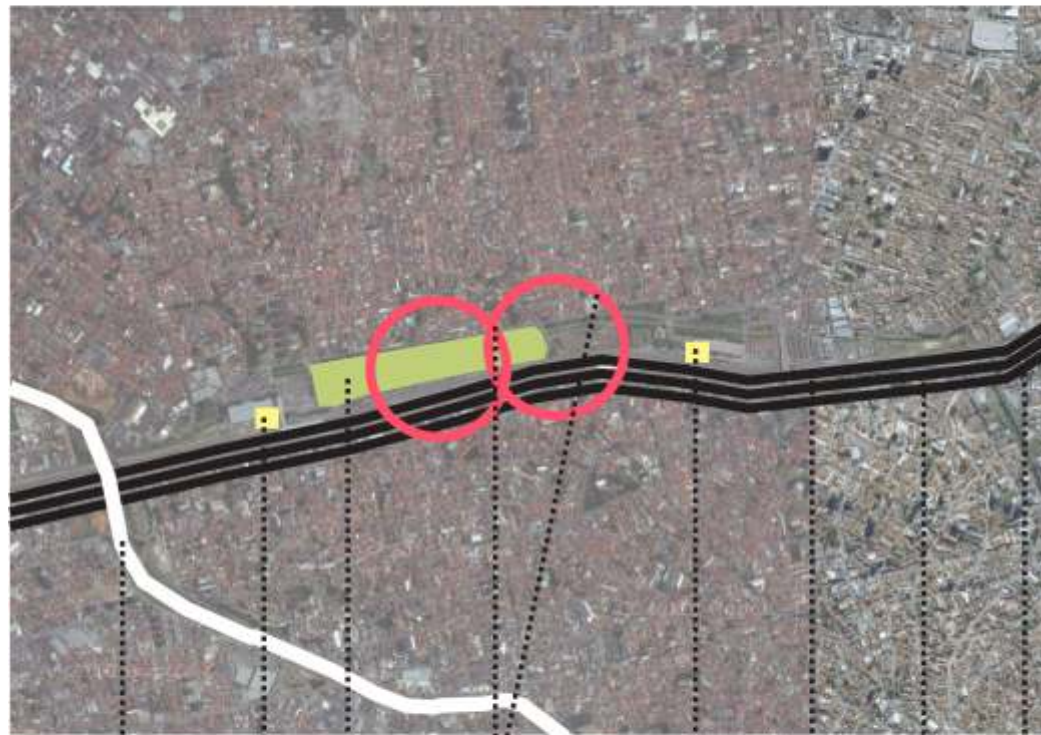
av. rubem berta


 situação urbana 3
LESTE 2
 MATRIZ



piscinões propostos
 parque do carmo
 av. aricanduva
 piscinões existentes

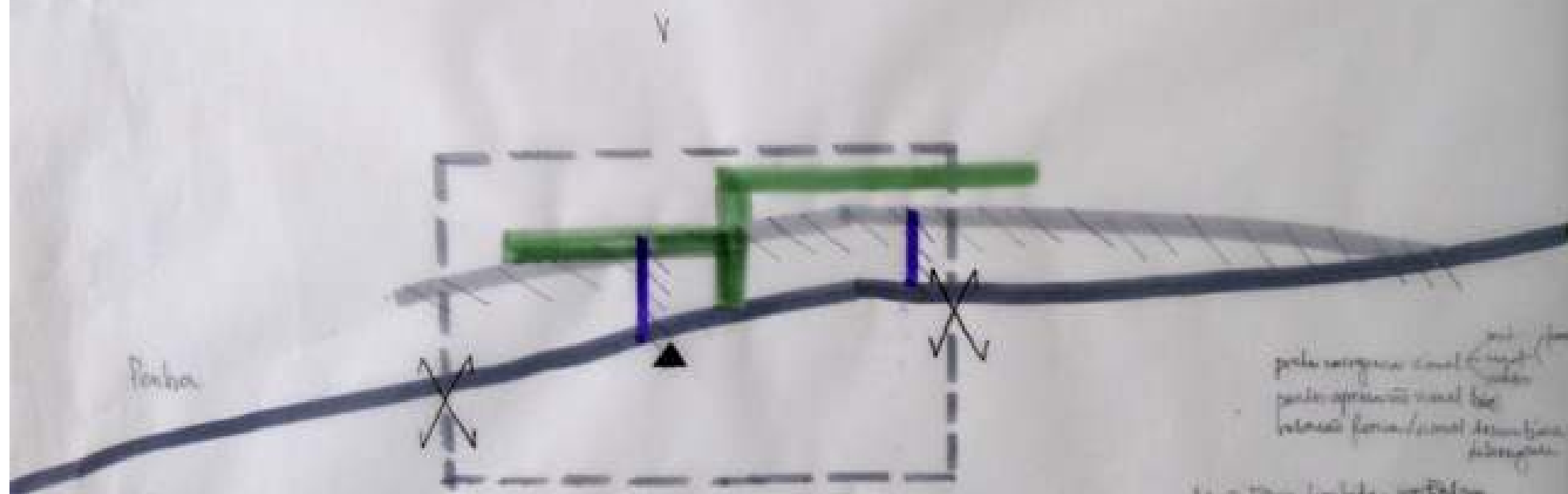

 situação urbana 4
LESTE 1
 CORREDOR



av. aricanduva
 metrô penha
 parque do rincão
 piscinões existentes
 metrô vila matilde
 linha trem CPTM
 linha metrô
 av. radial leste







Pavimento

Vila Matilde

Y

pelo sistema canal
 pelo sistema canal de
 retardar formação de

canal
 canal
 canal
 canal

devido a falta de

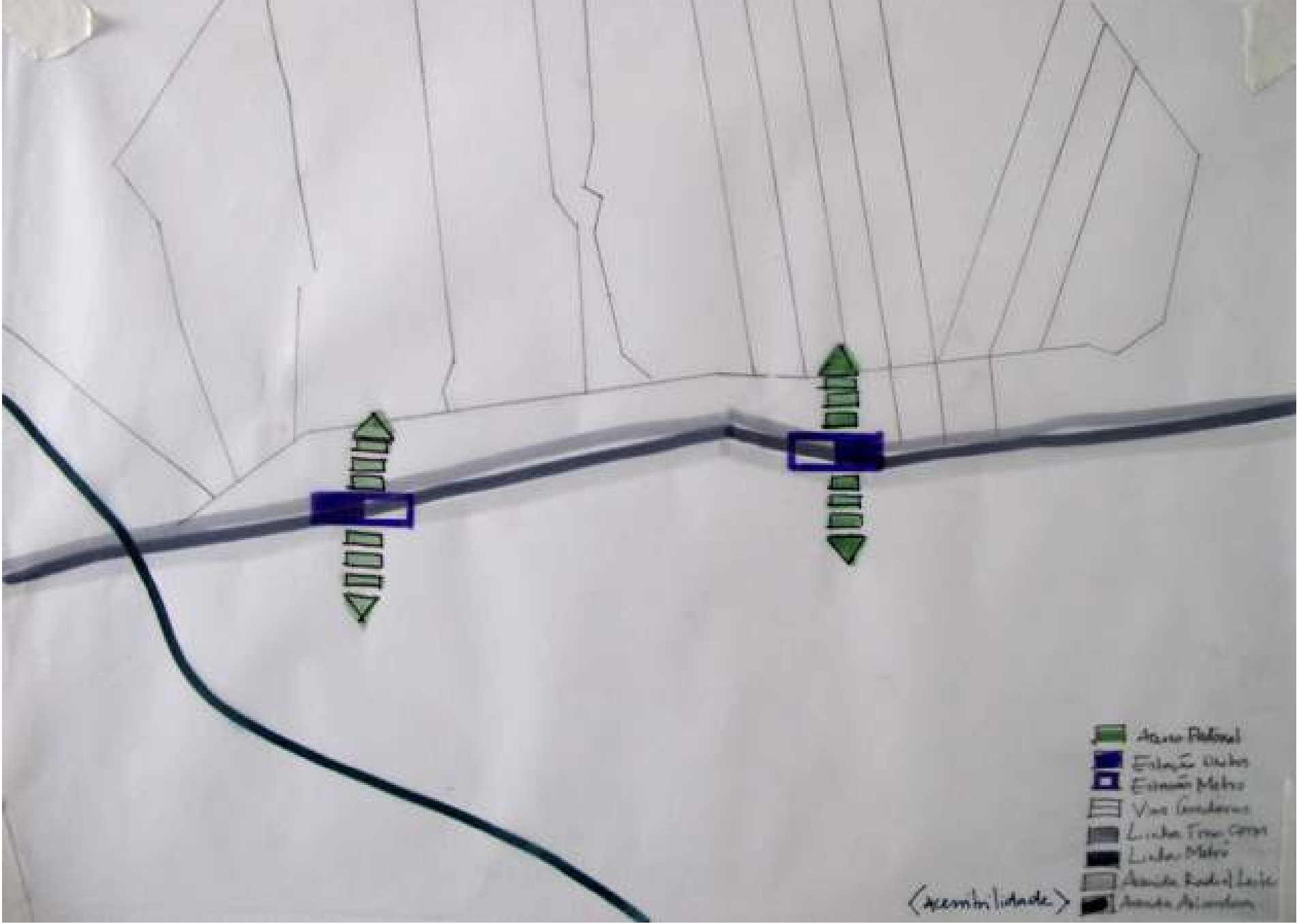
canal
 canal
 canal


canal

canal

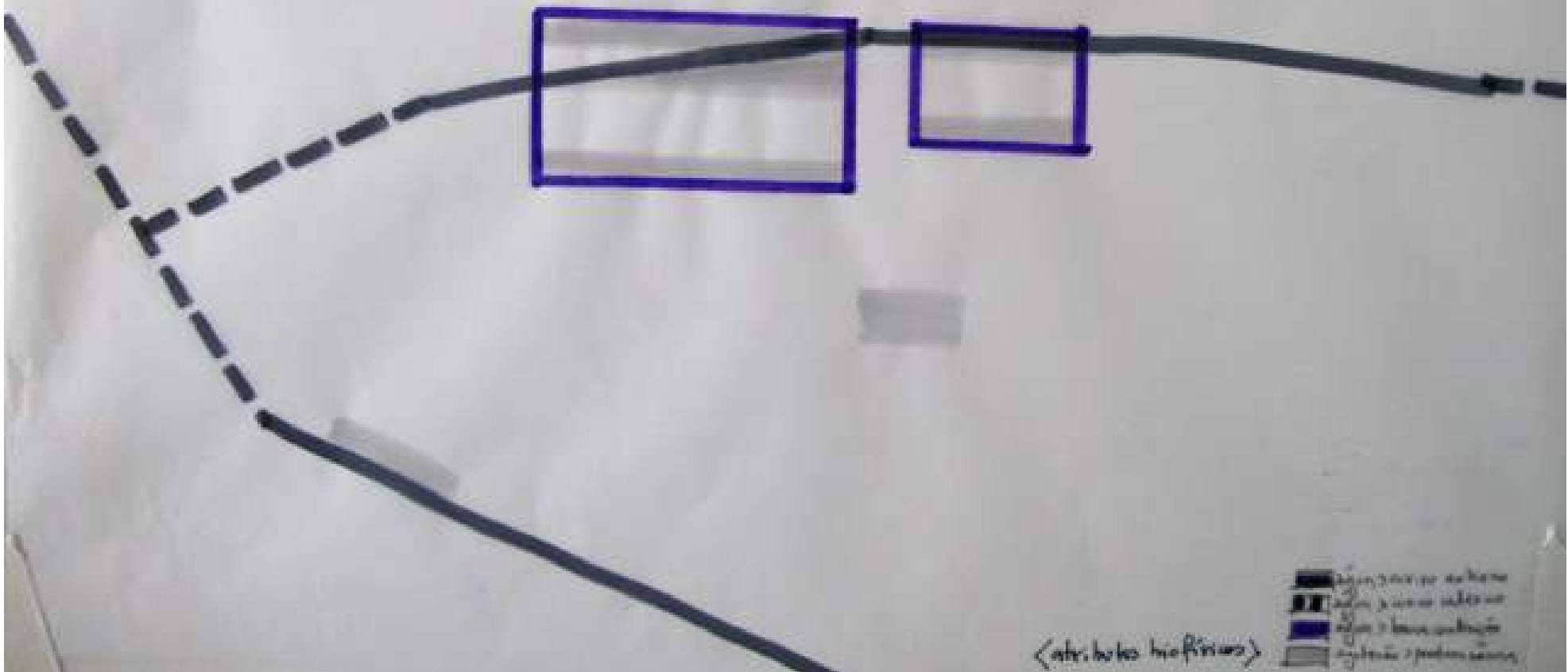
- canal
- canal
- canal
- canal
- canal
- canal
- canal

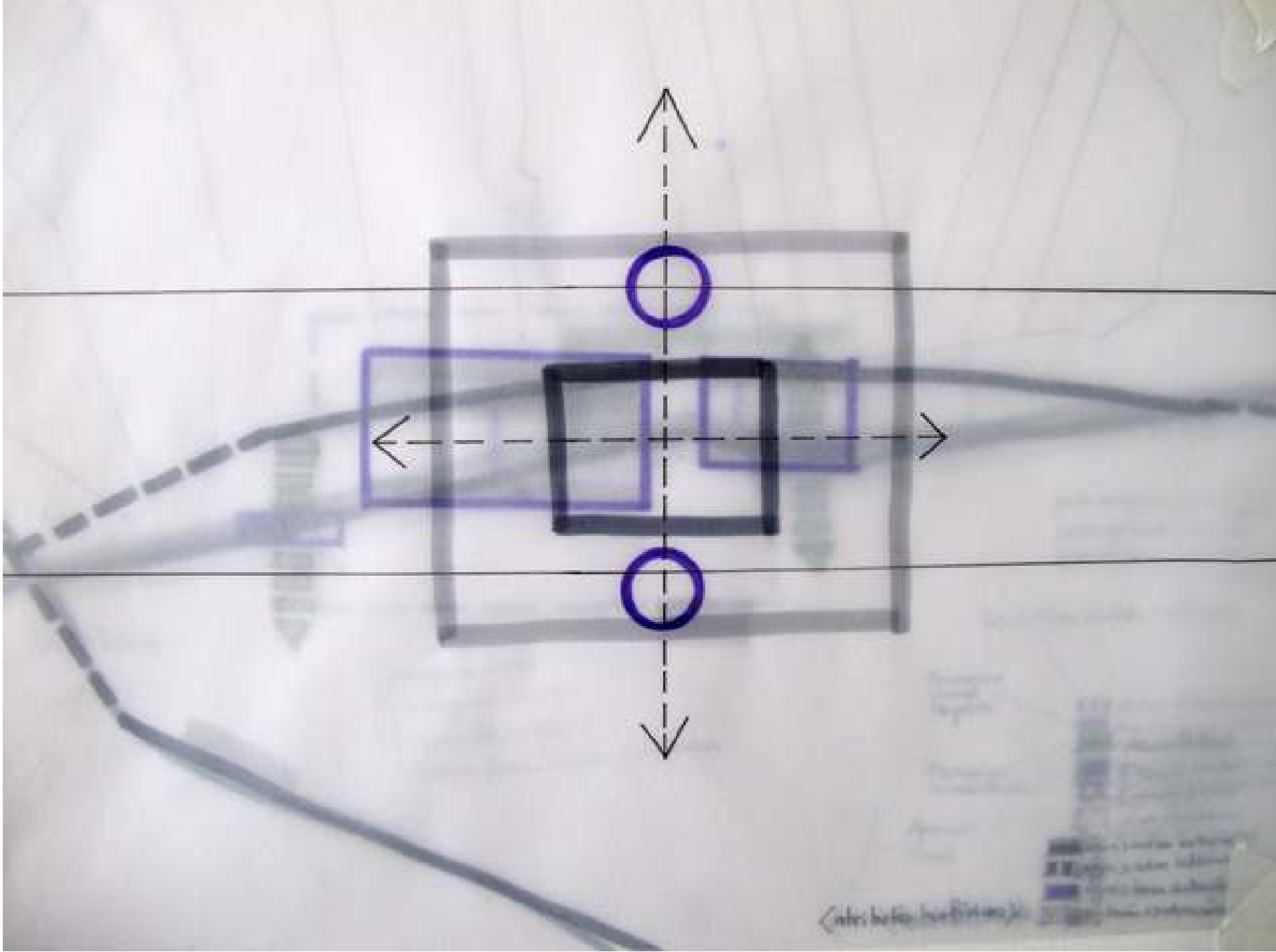
<atributos perceptivos>



-  Arroz Pedonal
-  Estação de Ônibus
-  Estação Metro
-  Via Condutor
-  Linha Tronco
-  Linha Metro
-  Avenida Radial Leste
-  Avenida Alameda

<Assimilando>

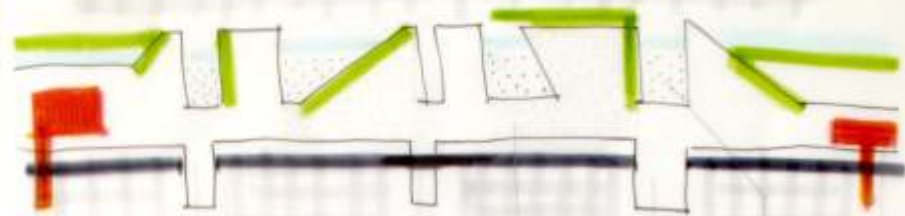






B1

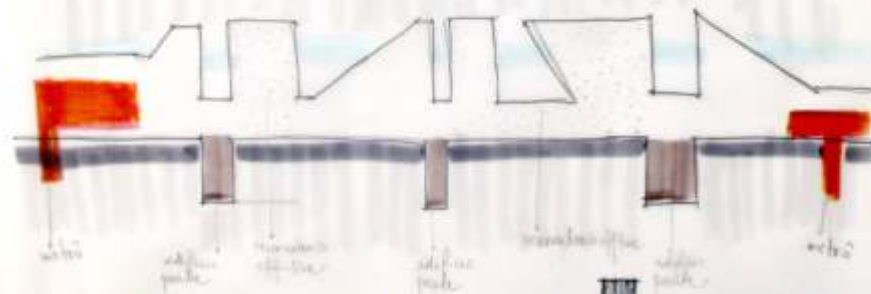
ZB



| 10m taxa | 10m taxa | 10m taxa | 10m taxa | 10m taxa | 10m taxa | 10m taxa | 10m taxa |
 | 10m taxa | 10m taxa | 10m taxa | 10m taxa | 10m taxa | 10m taxa | 10m taxa | 10m taxa |

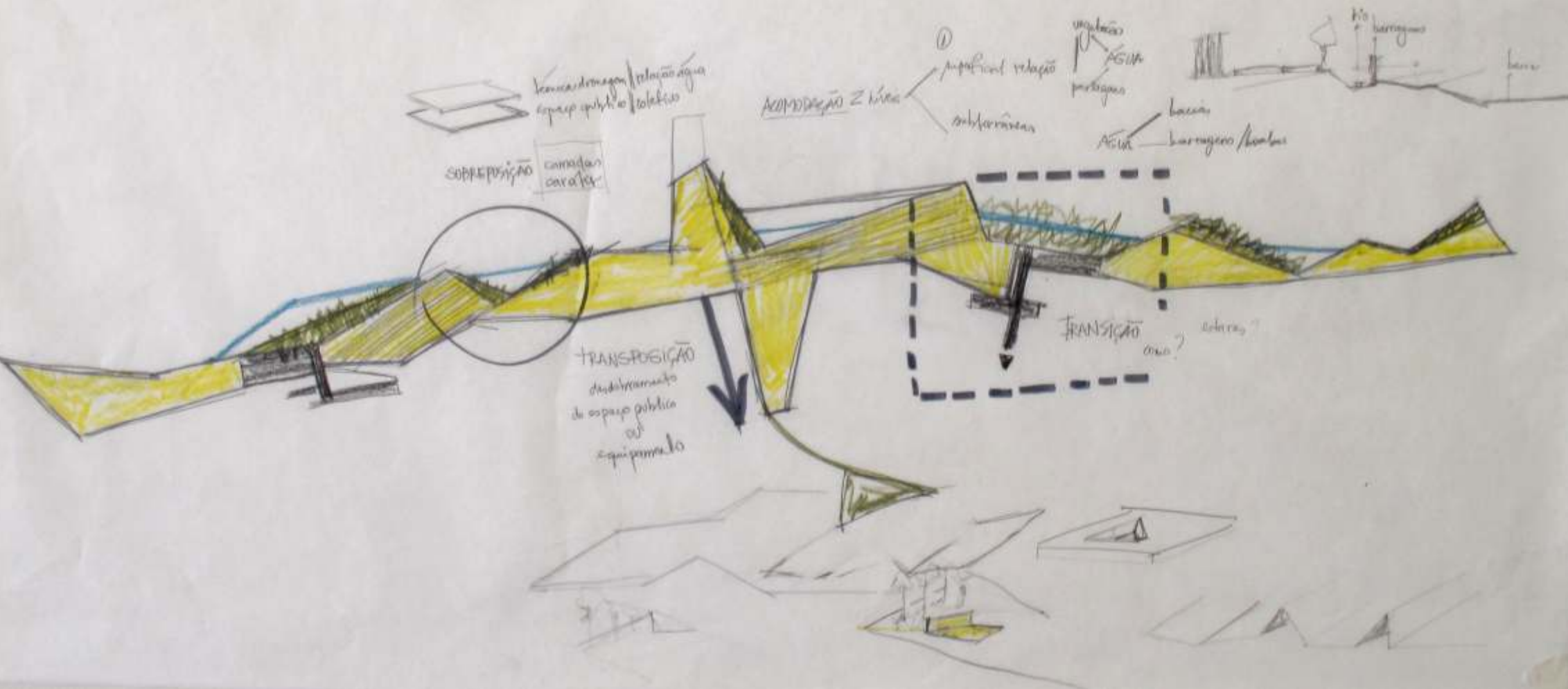
RELAÇÕES QUE OS ELEMENTOS ESTABELECEM ENTRE SI E COM O CONTEÚDO MEDIATO
 ESPAÇOS LIVRES NO SISTEMA PROMOVEM ESPAÇOS CONTÍNUOS E DESCONTÍNUOS

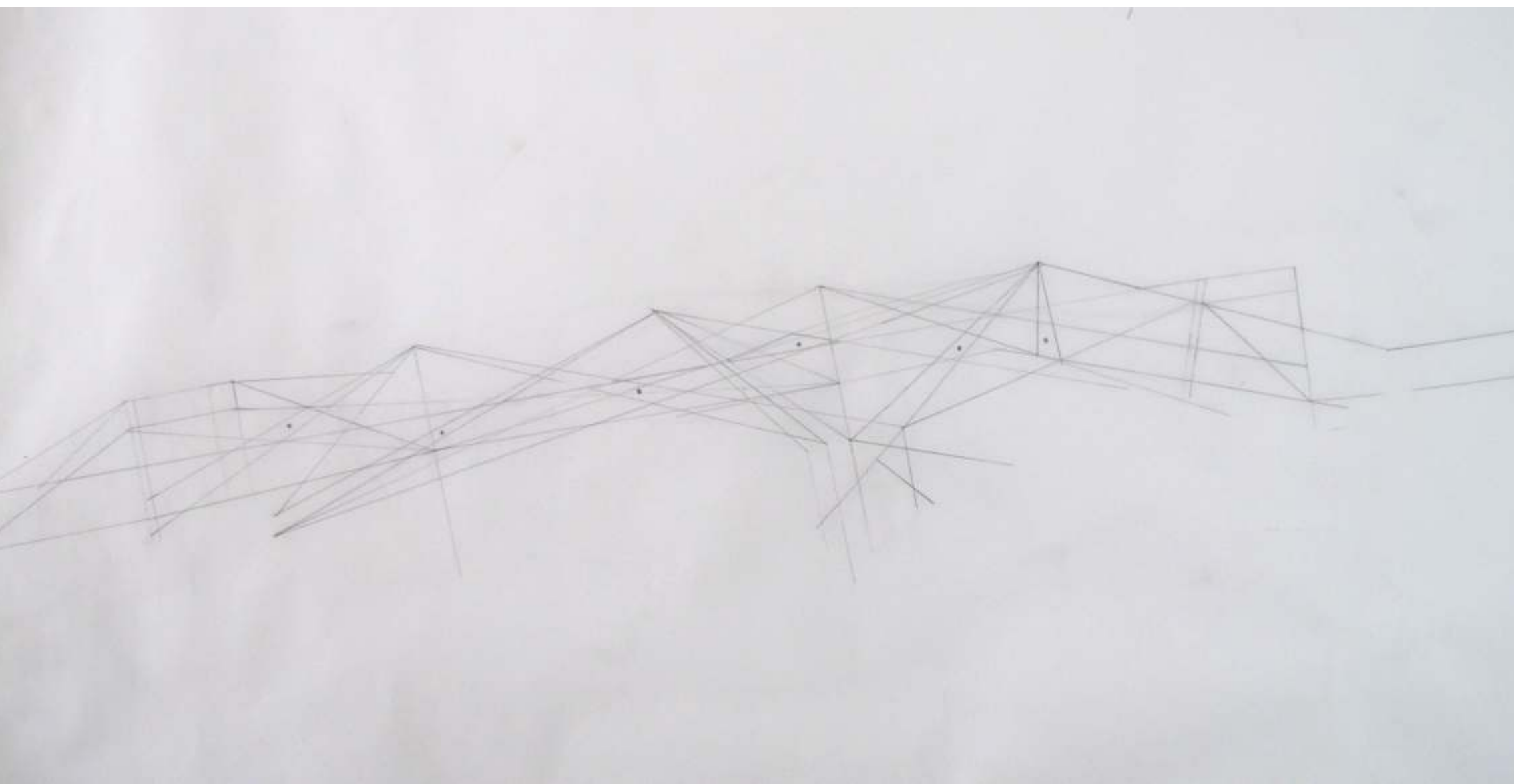
FRAGMENTOS (PATCHES) - REGIÃO CARACTERÍSTICA HETEROGÊNEA E PODEM APLICAR DIVERSOS TIPOS DE
 GEOMETRIAS | CORRIDORES - ELEMENTOS LINEARES COM FUNÇÕES DE SEPARAÇÃO E ATRAVESAMENTO
 ZONAS DE TRANSIÇÃO ANINHADAS COM MASSA VERTICAL SUPOSTA DE ÁREAS
 SISTEMAS DE SUITE, CEE 1980

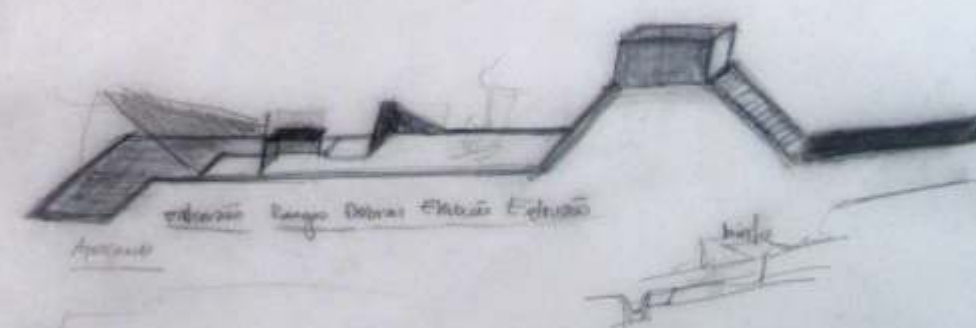
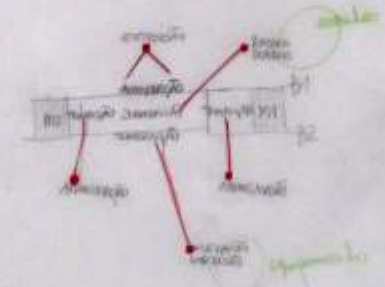
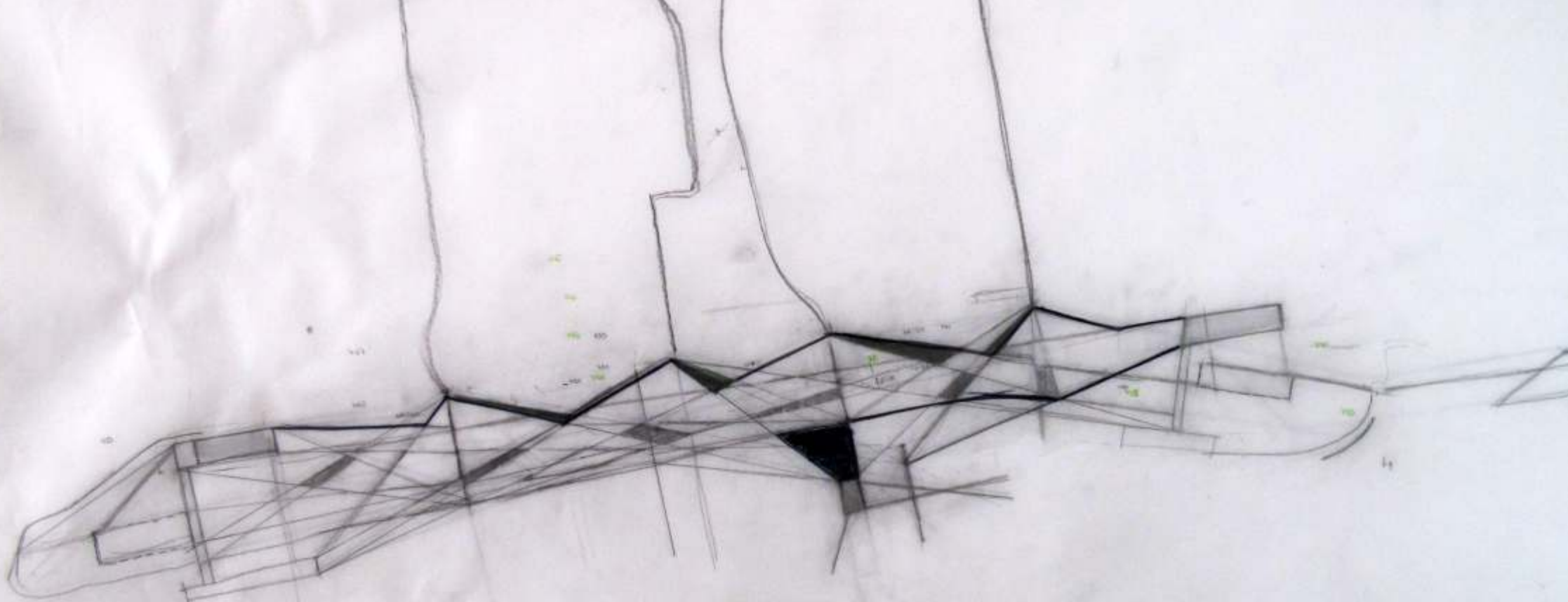


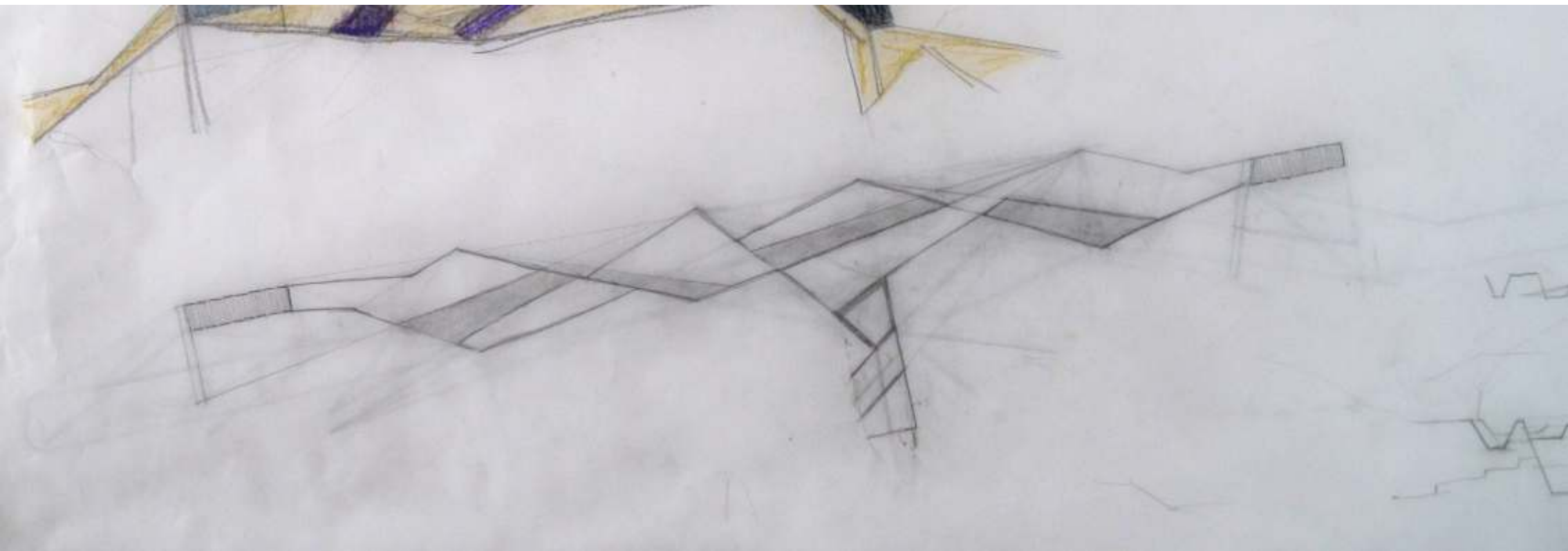


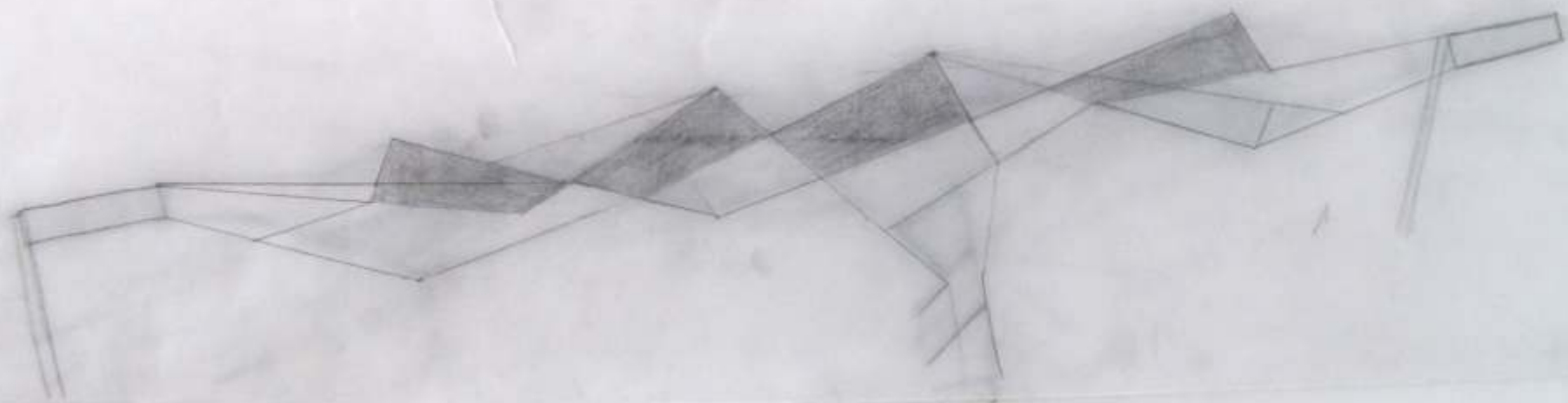
TGI













7

