



**PASSEIO PÚBLICO URBANO \_ CADERNO DE CROQUIS**  
**YARA BOSCOLO BRAGATTO**  
**TRABALHO DE GRADUAÇÃO INTEGRADO II 2012**



# PRÉ TGI

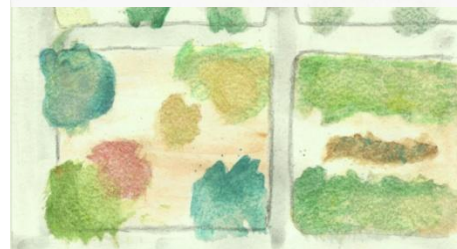
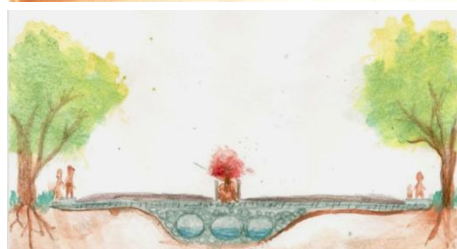
Estudos sobre as composições de cidades como tecidos, com a união de vários retalhos. Como resultado, o objeto final da disciplina de Pré TGI resumiu-se em uma junção de retalhos de tecidos distintos.



# TGI I

## AÇÕES PROJETUAIS

Nessa etapa foram realizados estudos e análises de situações que poderiam ser aplicadas nas diferentes escalas de atuação.



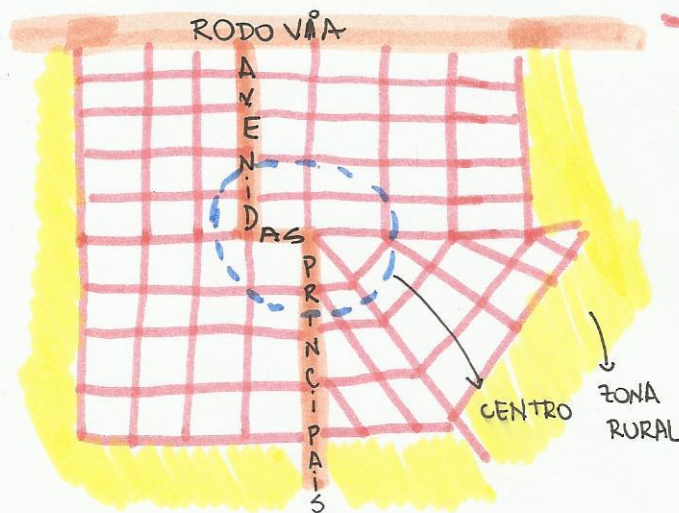
# TGI I

## PROJETOS

Estavam sendo pensadas as diferentes relações nas cidades.

### NÍVEIS:

#### ESCALA URBANA:



**CIDADES DE PEQUENO PORTE:** são mais próximas a rodovias, apresentam um centro bem definido, proximidade com a zona rural, não apresentam problemas de poluição urbana, nem de grandes concentrações, quadriculas bem definidas, preços central com grande importância.

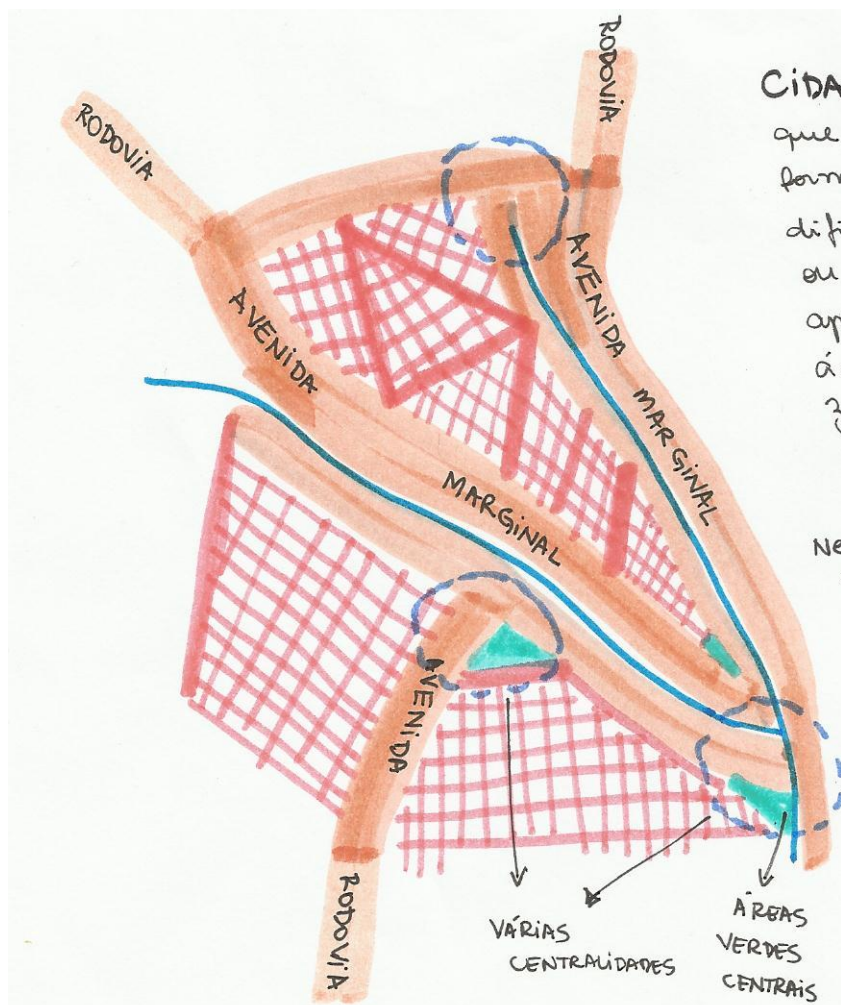


**CIDADES DE MÉDIO PORTE:** crescem em torno das rodovias, utilizam rios como depósito de esgoto, apresentam avenidas de maior porte, apresentam áreas verdes desqualificadas, problemas de concentração nas áreas centrais, o centro não apresenta mais caráter simbólico, avenidas marginais que viam as cortas para os rios, áreas verdes esperando valorização imobiliária não há uma proximidade com a zona rural, necessidades maiores de contato com a natureza.

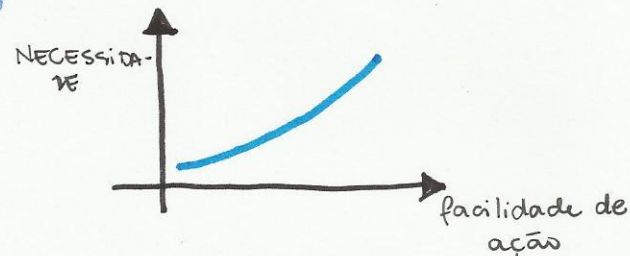
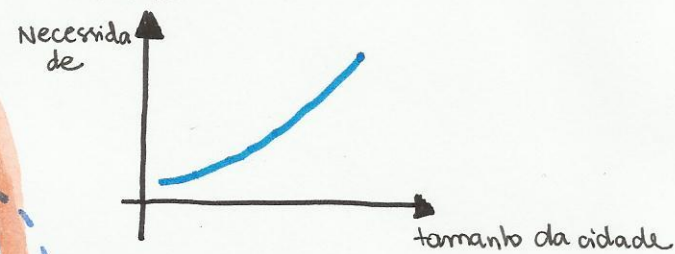
# TGI I

## PROJETOS

Estavam sendo pensadas as diferentes relações nas cidades.



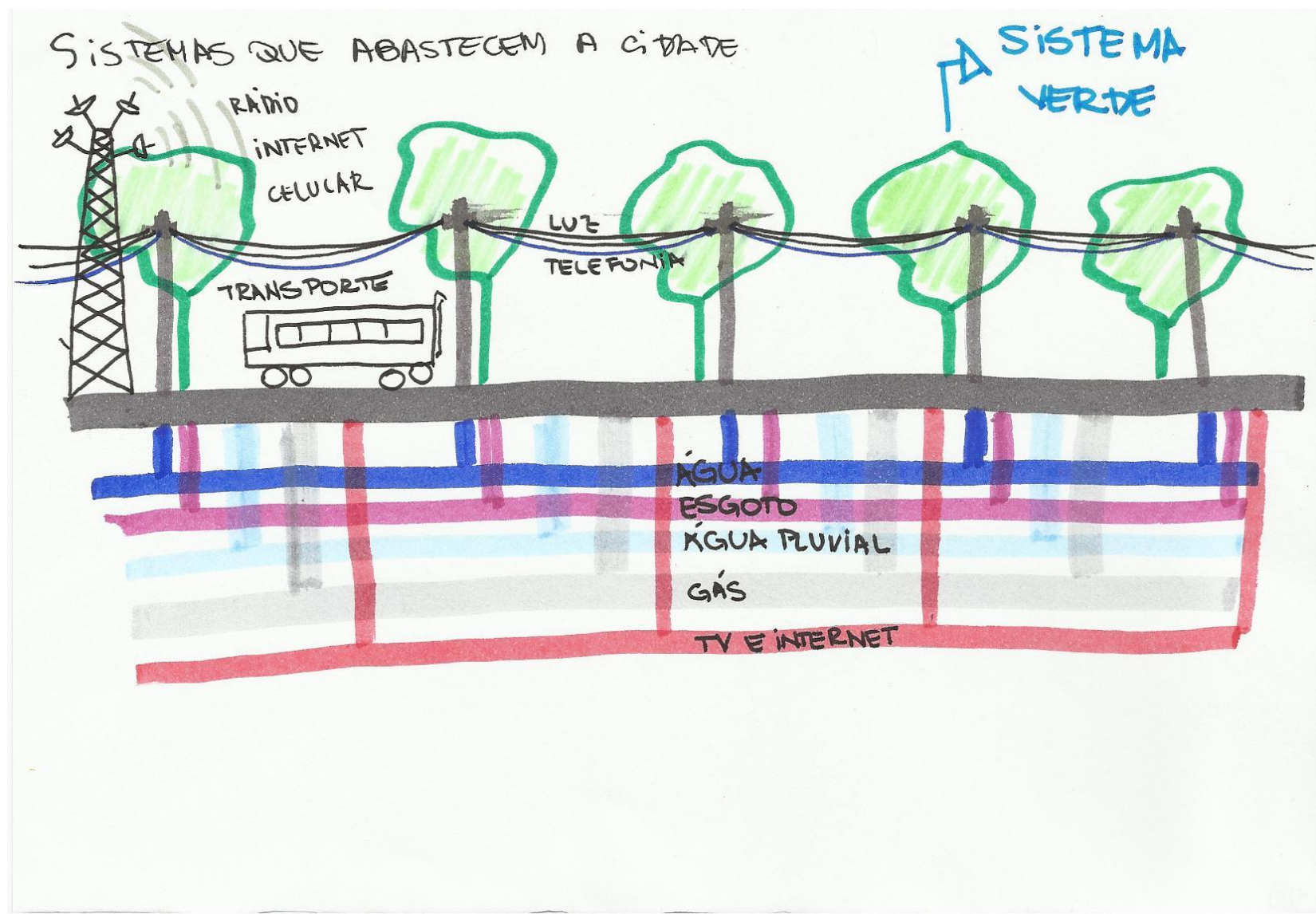
**CIDADES DE GRANDE PORTE:** recebem as rodovias que viram grandes avenidas, que se juntam formando um grande complexo rodoviário, dificilmente alterável; as avenidas marginais ou beira-mar produzem ser mais bem aproveitadas, infinitos problemas de poluição, áreas verdes pouco existentes, devido a valores imobiliários, grande necessidade de contato com a natureza, várias centralidades e várias quadriculas.



# TGI I

## PROJETOS

Estavam sendo pensadas as diferentes relações nas cidades.




# TGI I

## PROJETOS

Estavam sendo pensadas as diferentes relações nas cidades.

SISTEMAS - DISTRIBUIÇÃO E ARMAZENAGEM: todo sistema distribui elementos que são produzidos ou armazenados em algum lugar

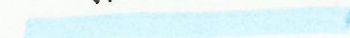
ÁGUA



ESGOTO



ÁGUA PLUVIAL



GAÍS




TV



SAE



ETAJAS TRATAMENTO



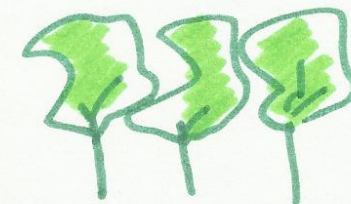
RIOS



REFINARIAS



TV E INTERNET



UM PARQUE COM UM VIVEIRO DE MUDAS SERVI-RIA PARA ABASTECER O SISTEMA IMPLANTADO



# TGI I

## PROJETOS

Estavam sendo pensadas as diferentes relações nas cidades.

DEMANDA X ABASTECIMENTO



# TGI I

## PROJETOS

Estavam sendo pensadas as diferentes relações nas cidades.

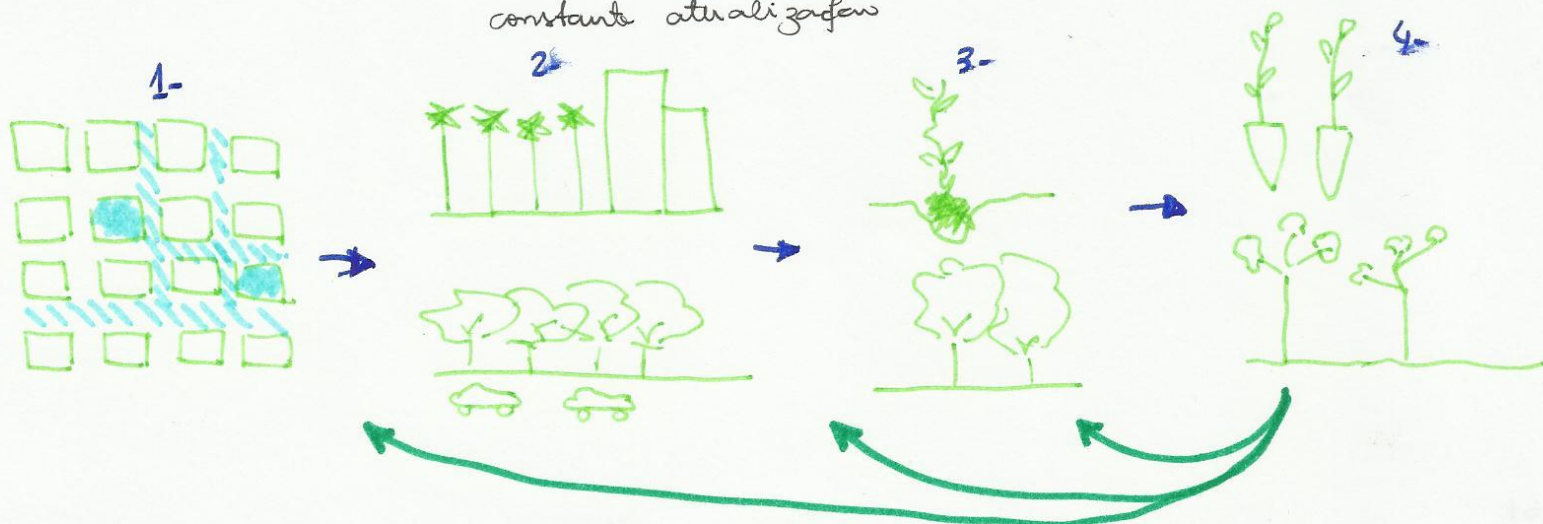
### SISTEMA EM ESTÁGIOS:

1- **RECONHECIMENTO**: reconhecer áreas que necessitam ser alimentadas pelo sistema.

2- **PROJETO**: elaborar um projeto para as áreas que necessitam de demanda

3- **PRODUÇÃO**: colocar o projeto em prática com o auxílio do material armazenado

4- **MANUTENÇÃO**: a manutenção é essencial para manter o sistema funcionando devido as dinâmicas no urbano, os 4 pontos devem estar em constante atualização



# TGI I

## PROJETOS

Nesse momento foi escolhida a cidade com da qual este trabalho iria tratar. A cidade é Bauru, e dentro desse contexto havia a intenção de se trabalhar com diferentes praças do cenário urbano.

### E - PARQUE VITÓRIA RÉGIA

- caráter esportivo, cultural, funcional e ambiental
- trilhas em volta do lago e no resto do parque (áreas alagadas)
- platôs de estar
- outros "palcos"
- museu de escalada
- praças de enquadramento do skyline
- área de mesas e bancos
- área para feiras e alguns restaurantes (ligação com os restaurantes próximos)
- escadas e rampas naturais
- plantar mais árvores

### A+B+C+D+E

- criar alamedas de acordo com as características das ruas
  - ↳ onde há prédios (já há sombra) então: árvores com flores
  - ↳ onde há casas e não há prédios: árvores com copas cheias
  - ↳ onde há muitos pedestres: árvores com copas e flores
  - ↳ onde há espaço de estar: árvores com frutos
- calçada e iluminação diferenciada
- valorizar a acessibilidade

### PROGRAMA:

#### A - PRAÇA RUI BARBOSA

- caráter cultural e religioso privilegiado.
- espaço para feiras
- novos coretos
- novos contêineres para enquadrar os edifícios (Catedral, e Automóvel, Clube)
- bancos e locais para refeições e mesas
- restaurantes no entorno - sanduiche boom

#### B - PRAÇA DAS CEREJEIRAS

- caráter cultural e administrativo
- espaço para feiras e festas culturais
- melhorar a ligação do prédio da prefeitura
- plantar mais cerejeiras
- locais para reuniões
- áreas para práticas de esportes ligadas ao clube Nipo
- casas de chá

#### C - PRAÇA PORTUGAL

- caráter esportivo e cultural
- área para feiras e eventos
- área para práticas esportivas
- praça de alienação (conjunto de restaurantes cobertos)
- enquadramento do edifício moderno.
- vegetação alta

#### D - BOSQUE DA COMUNIDADE

- caráter esportivo e ambiental
- tirar a cerca
- ciclovia, trilhas, parede de escalada, escalada nos vagões
- centros de preservação ambiental (ligados ao horto e ao jardim botânico)
- gatil - área de animais abandonados (acolhimento e direcionamento)

# TGI I

## PROJETOS

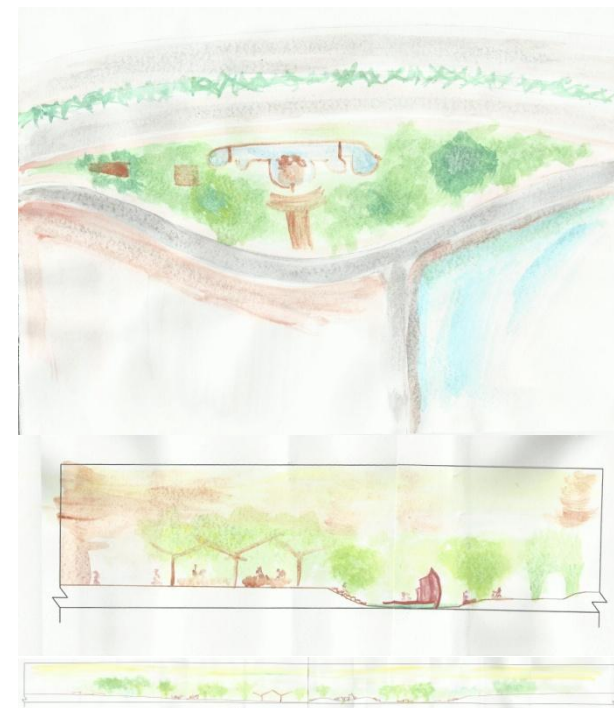


Cinco áreas haviam sido selecionadas para serem trabalhadas. Havia um desejo de trabalhar com remodelação dessas áreas e uma ligação entre elas.

# TGI I

## PROJETOS

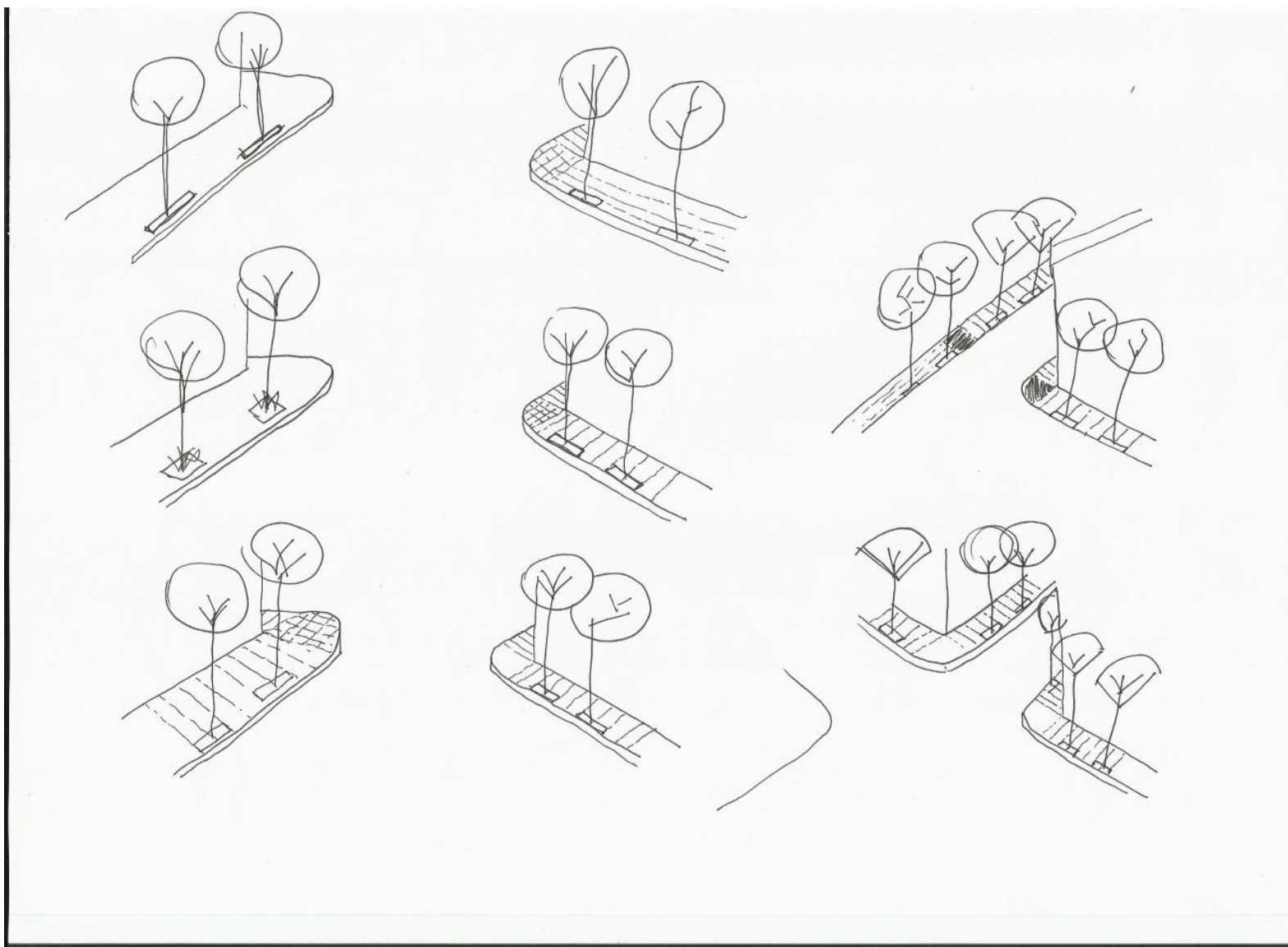
Ainda analisando as cinco áreas, duas se destacaram e foram foco do trabalho.



# TGI I

## PROJETO

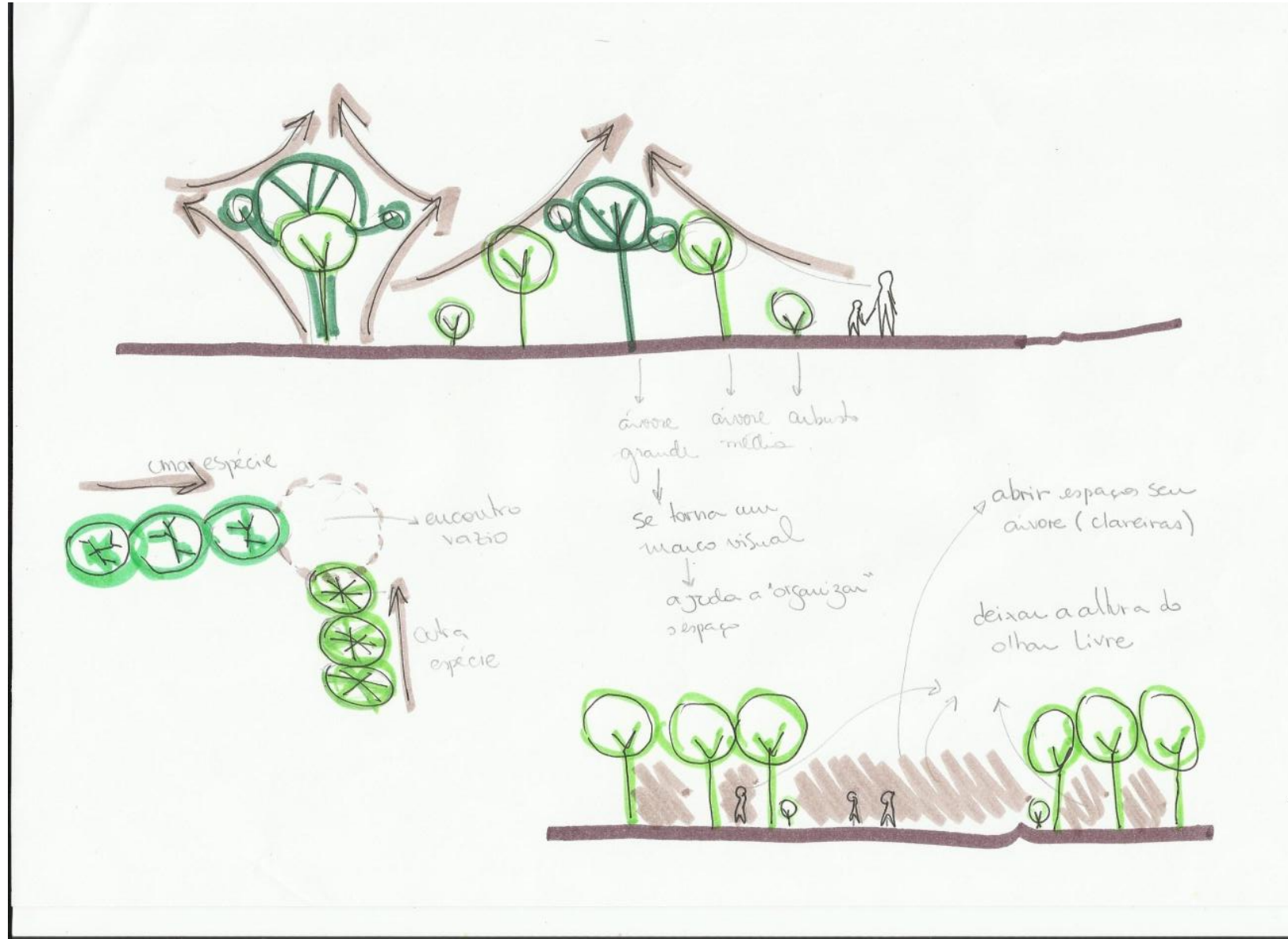
Estudo de arborizações de vias e relações com a vegetação.



# TGI I

## PROJETO

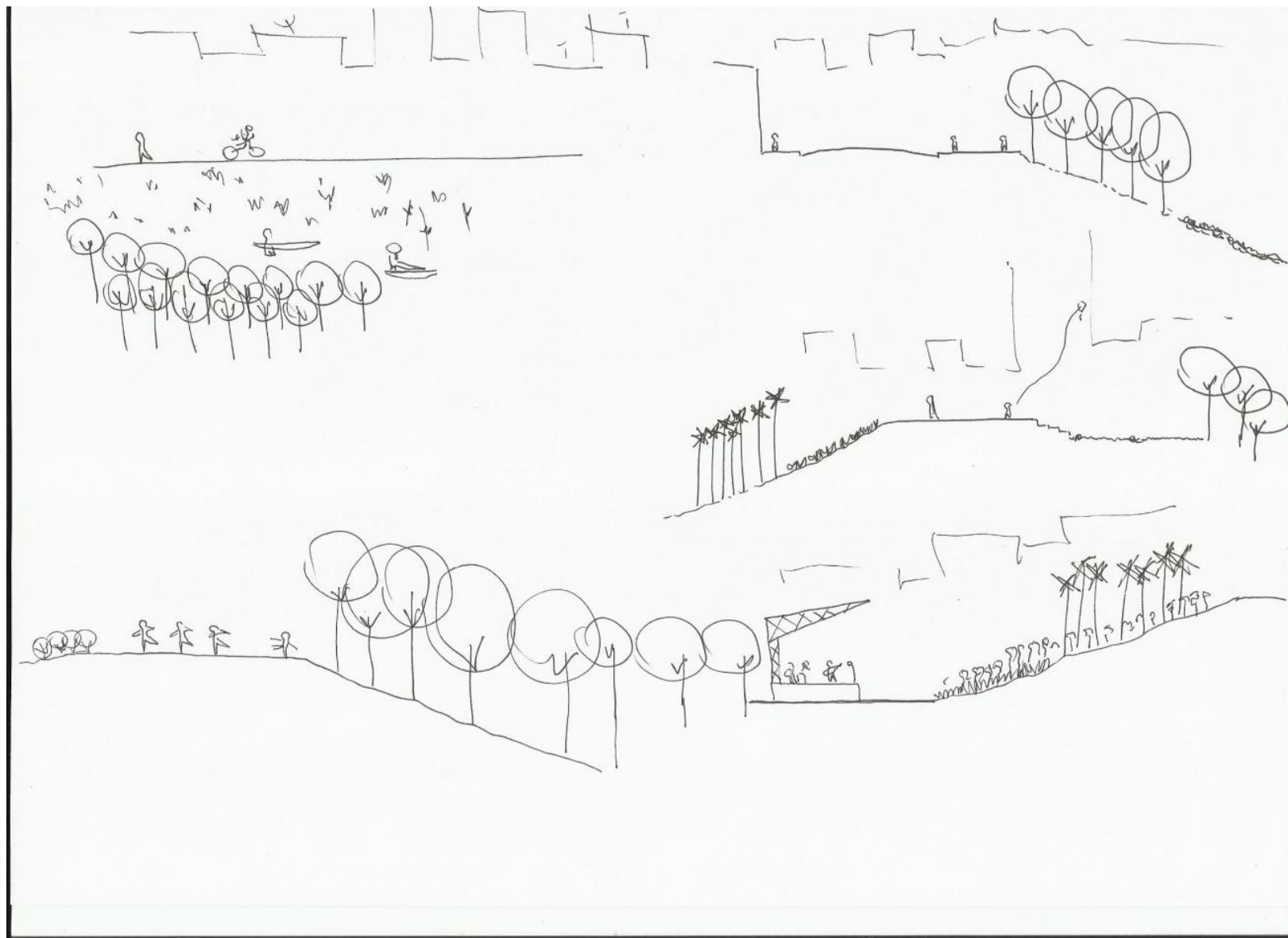
Estudo de arborizações de vias e relações com a vegetação.



# TGI I

## PROJETO

Estudo de arborizações de vias e relações com a vegetação.

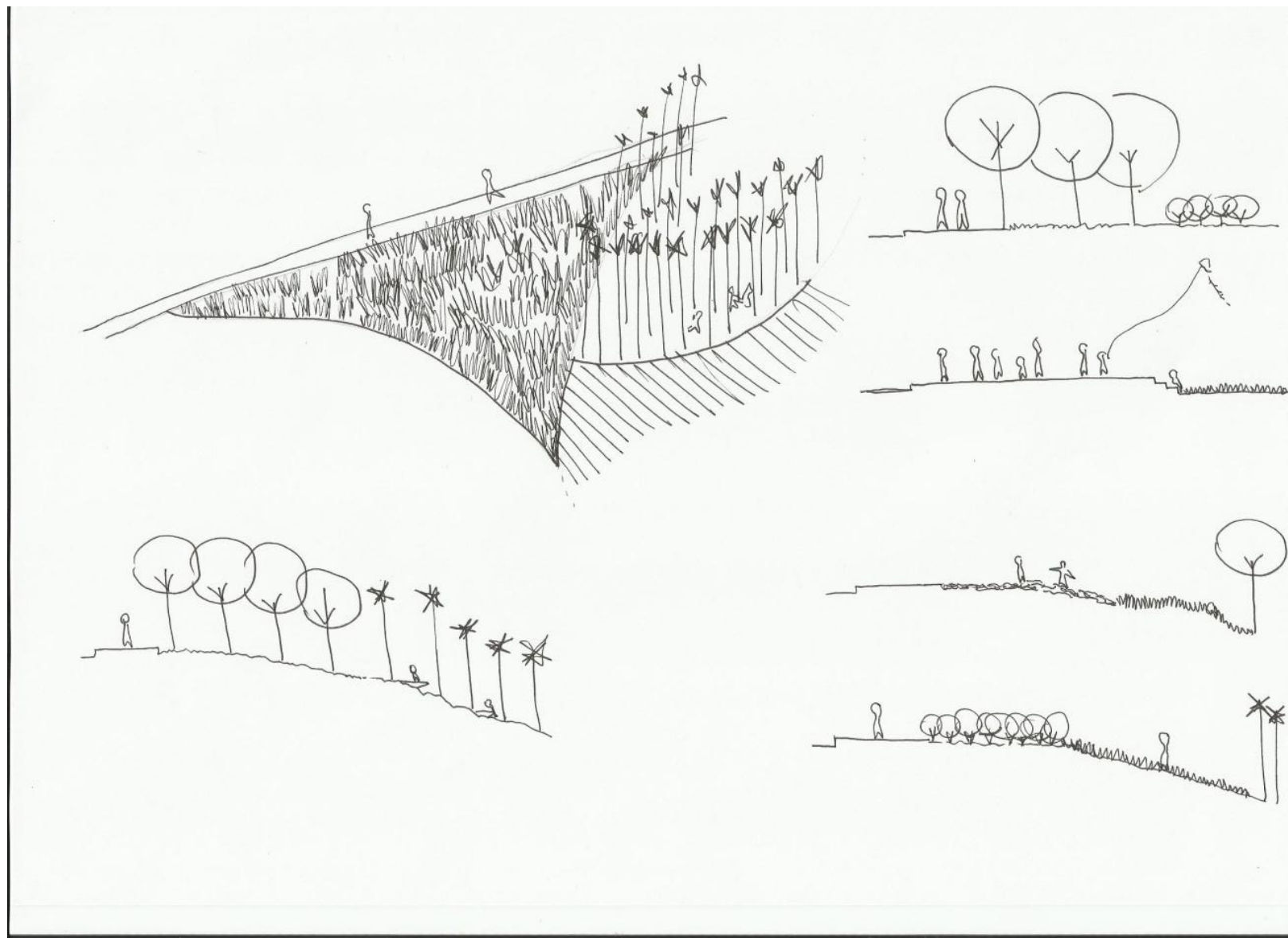




# TGI I

## PROJETO

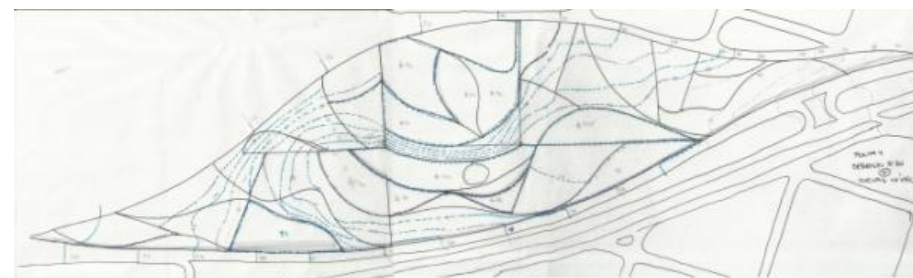
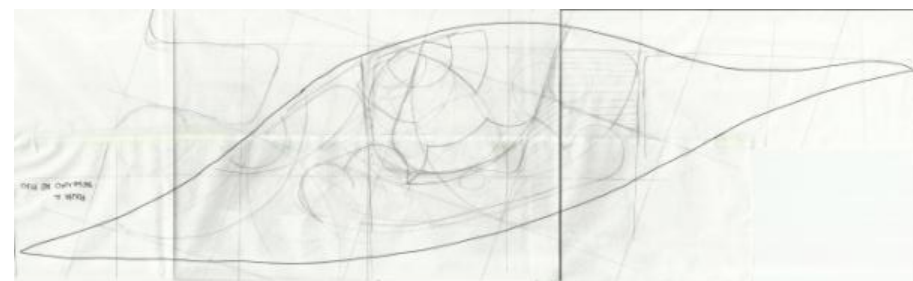
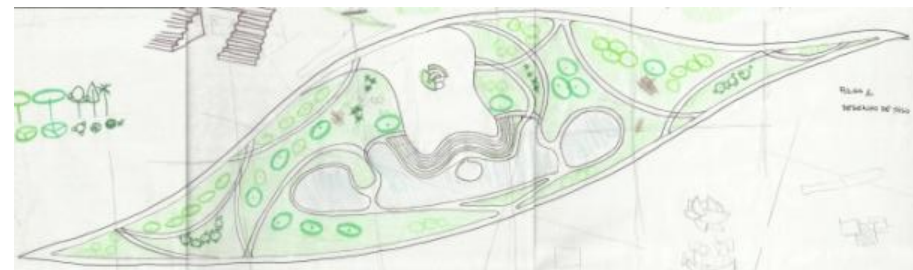
Estudo de arborizações de vias e relações com a vegetação.



TGI I

PROJETO

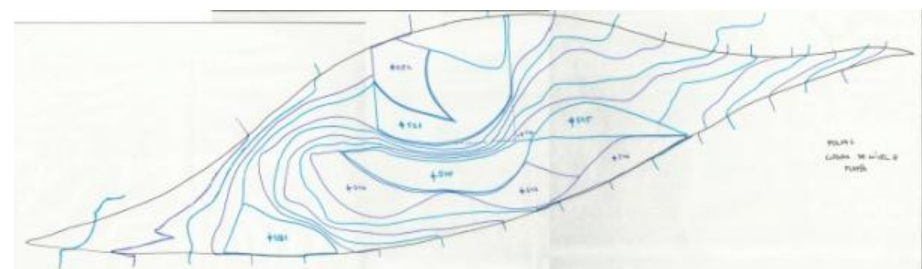
Estudos de desenho de piso e relevo  
no Parque Vitória Régia.



# TGI I

## PROJETO

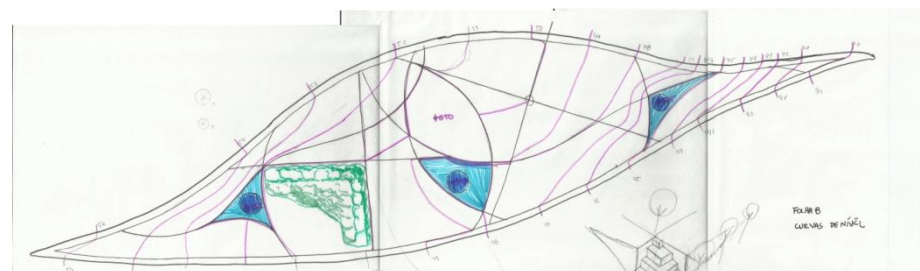
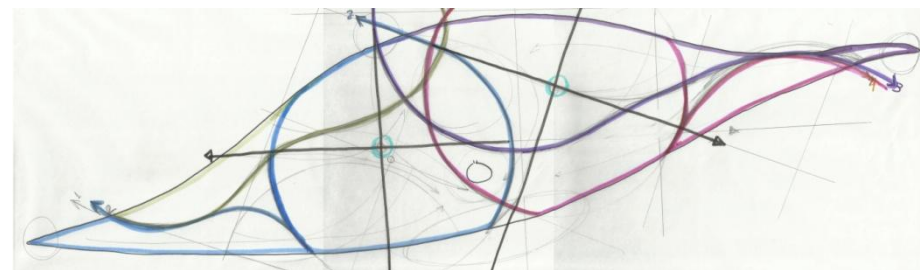
Estudos de desenho de piso e relevo no Parque Vitória Régia.



# TGI I

## PROJETO

Estudos de desenho de piso e relevo  
no Parque Vitória Régia.



TGI I

PROJETO

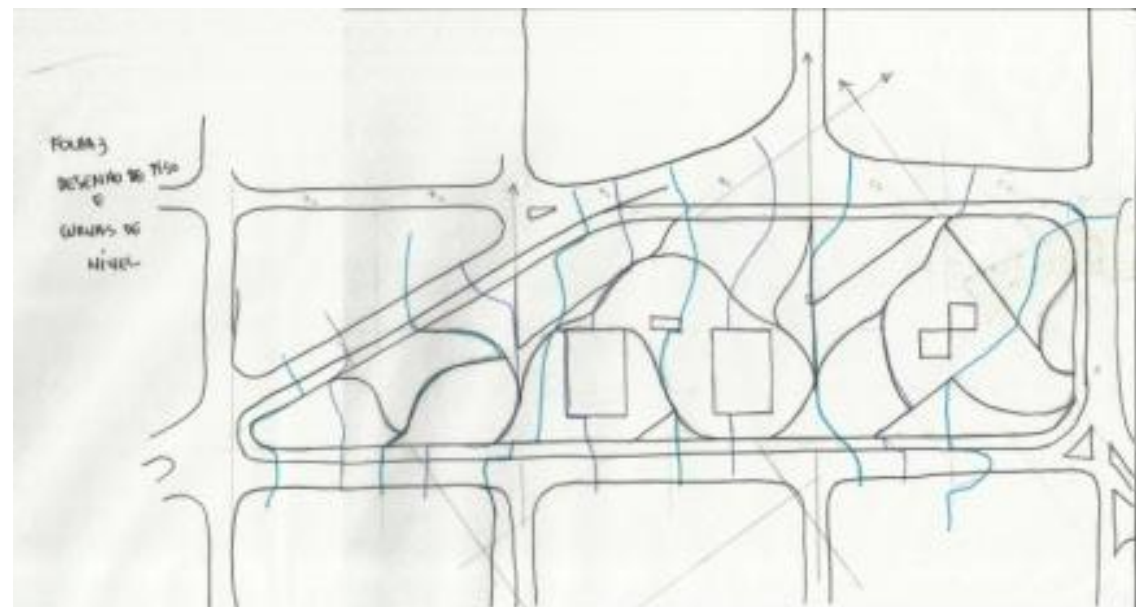
Estudos de desenho  
de piso na Praça  
Portugal.



TGI I

PROJETO

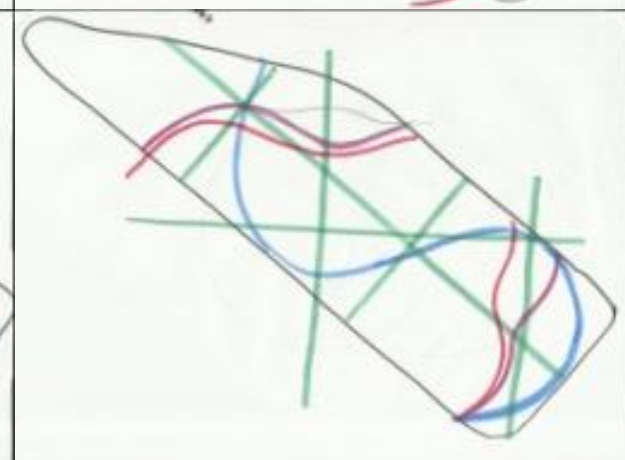
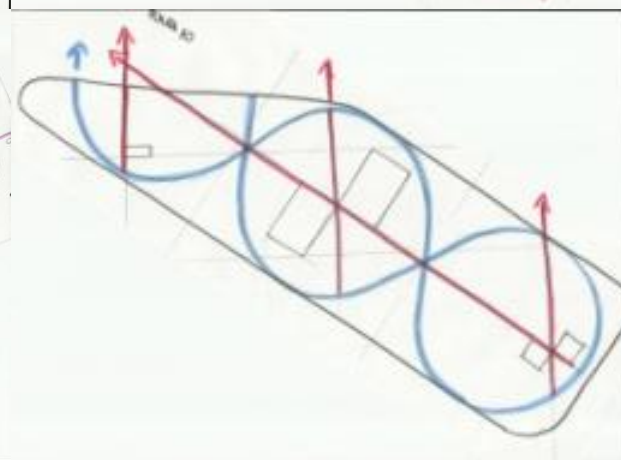
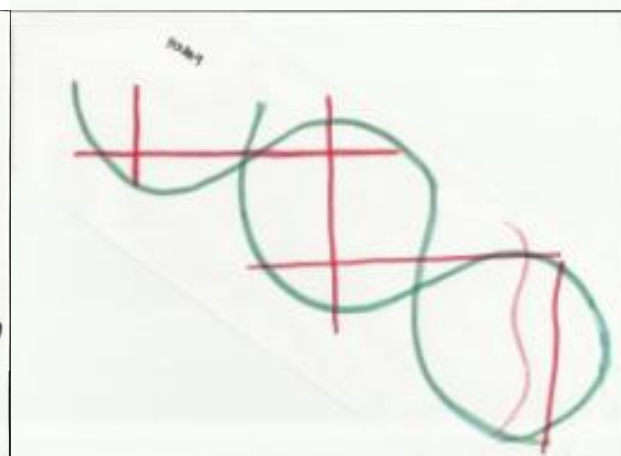
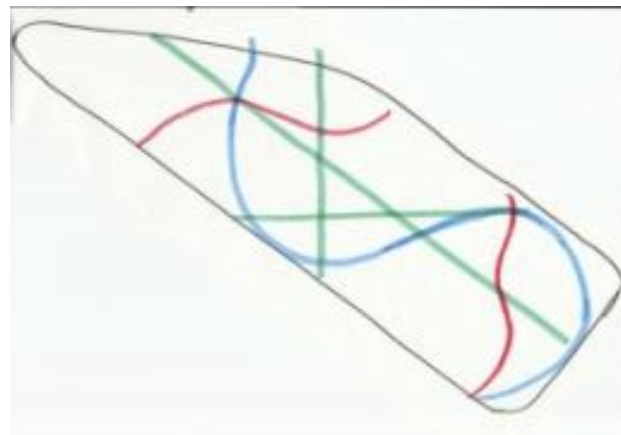
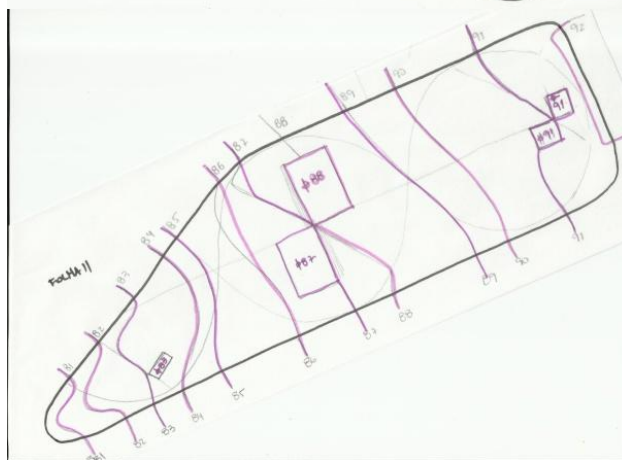
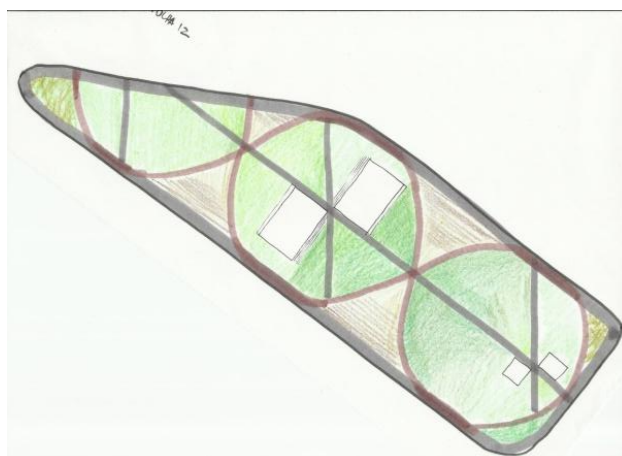
Estudos de desenho  
de piso na Praça  
Portugal.



TGI I

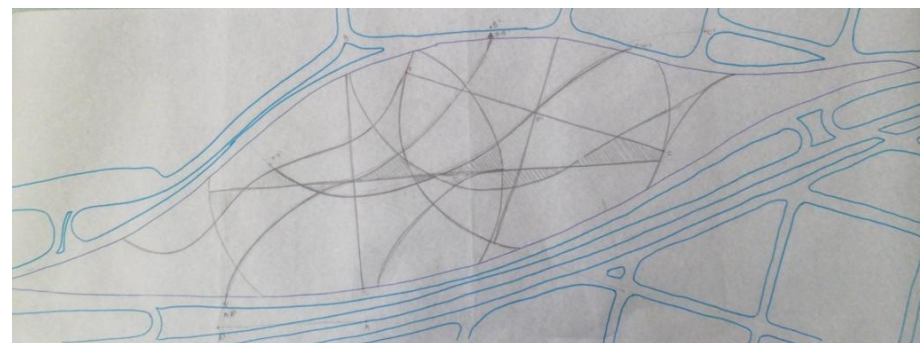
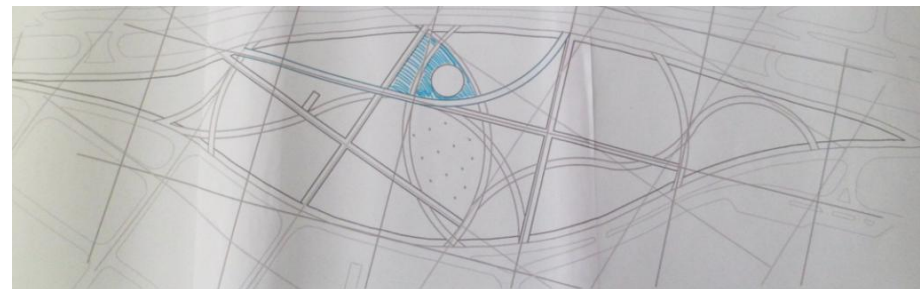
PROJETO

Estudos de desenho de piso na  
Praça Portugal.



## TGI II

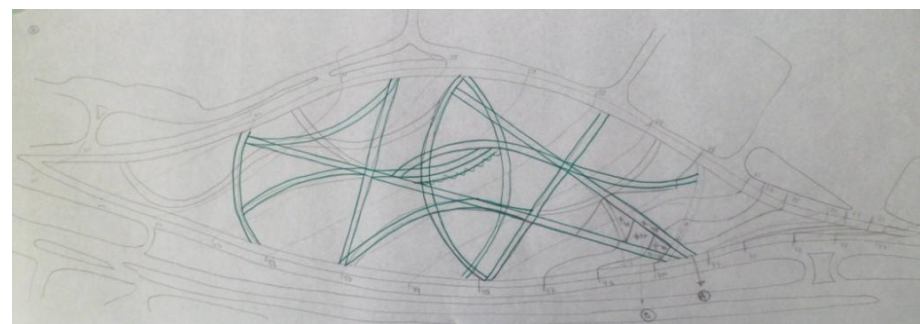
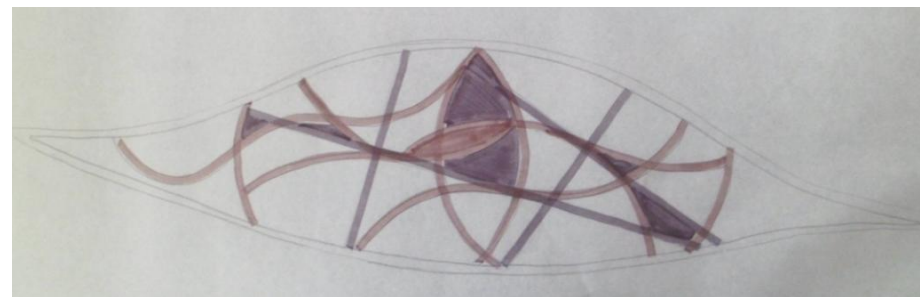
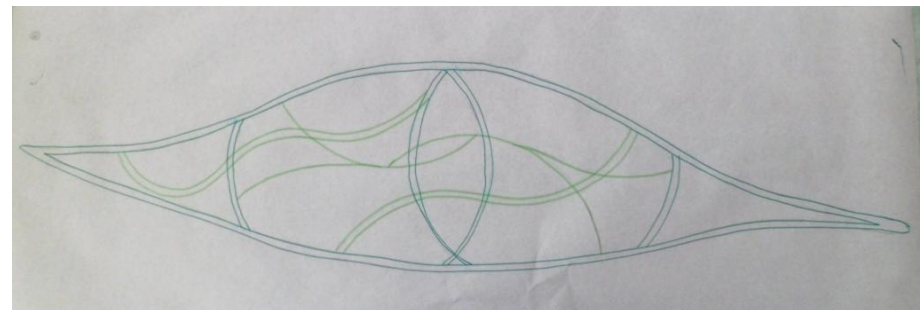
Estudos realizados durante o segundo semestre sobre o Parque Vitória Régia.





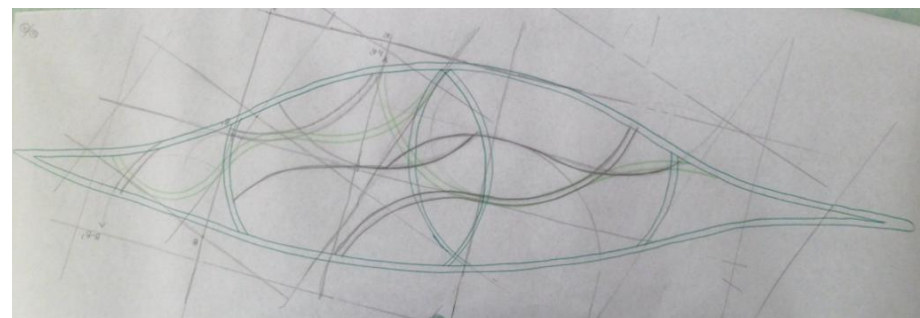
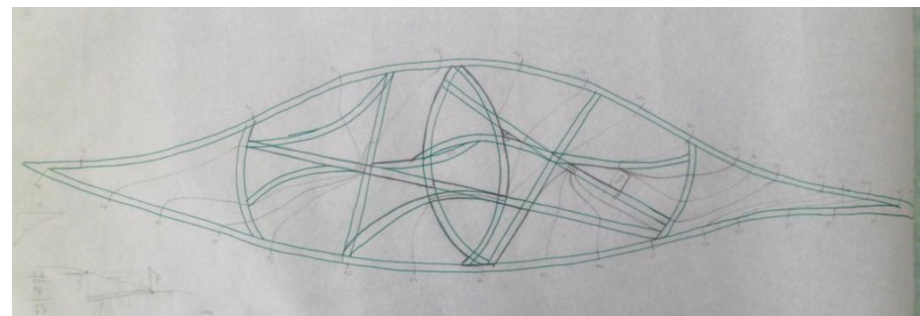
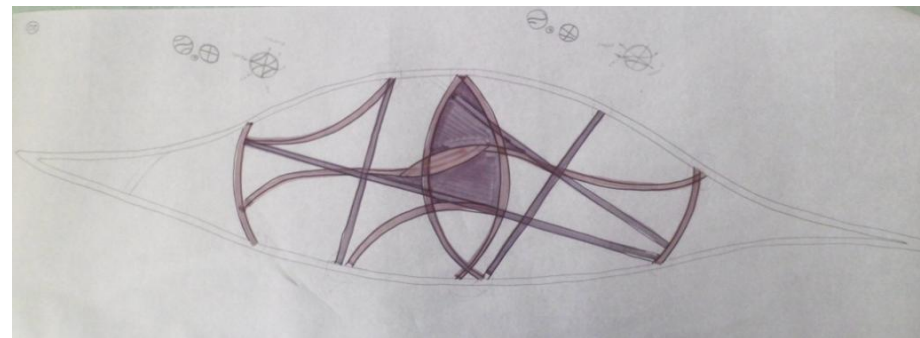
## TGI II

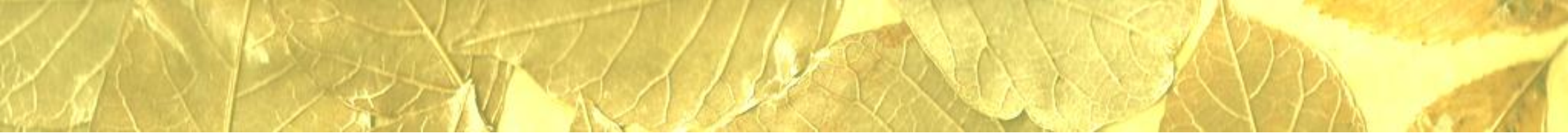
Estudos realizados durante o segundo semestre sobre o Parque Vitória Régia.



## TGI II

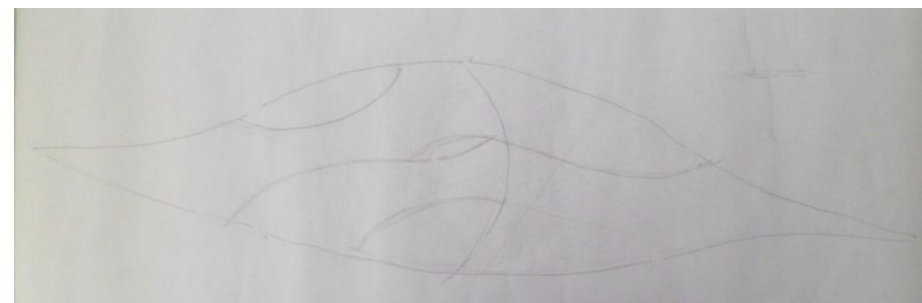
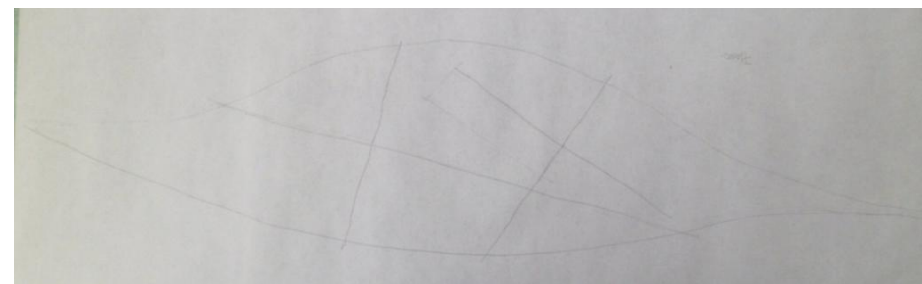
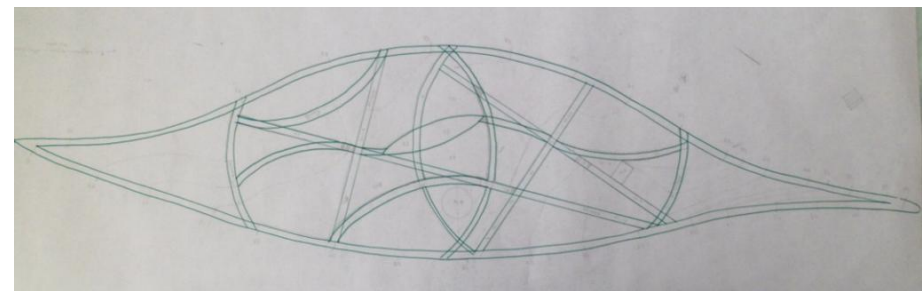
Estudos realizados durante o segundo semestre sobre o Parque Vitória Régia.





## TGI II

Estudos realizados durante o segundo semestre sobre o Parque Vitória Régia.



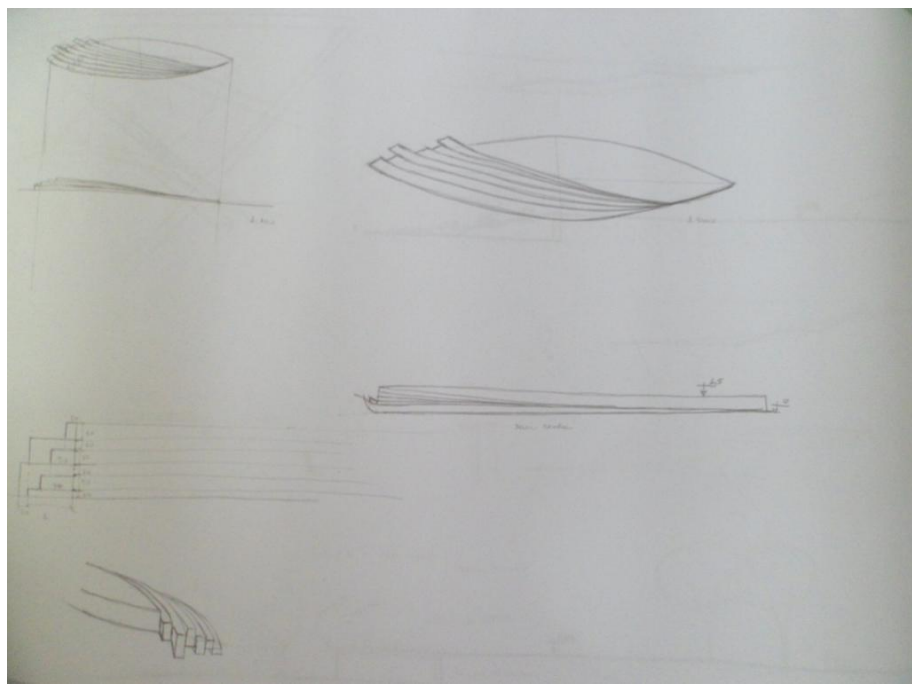
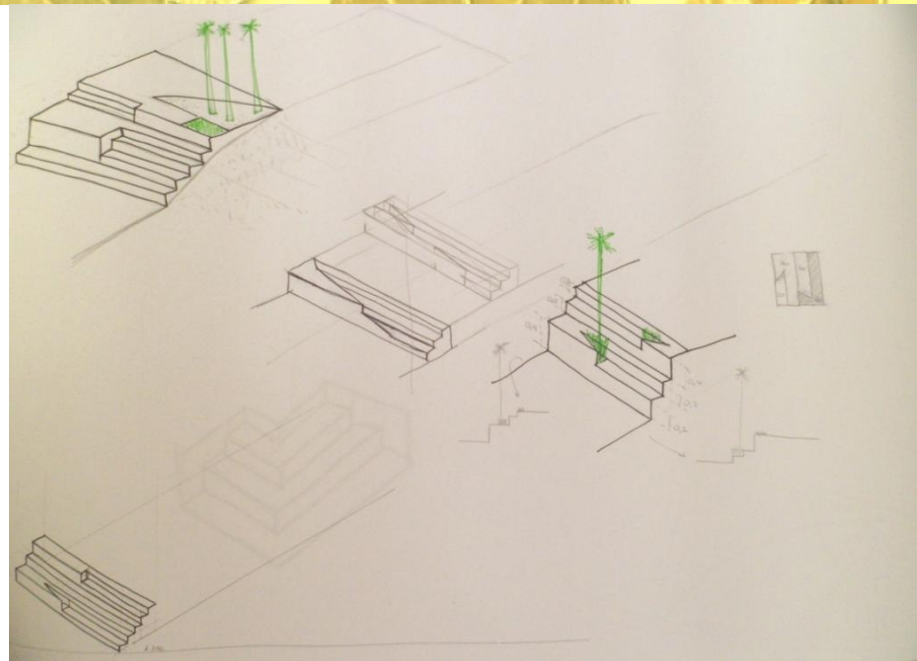
## TGI II

Estudos realizados durante o segundo semestre sobre o Parque Vitória Régia. (maquete de estudos)



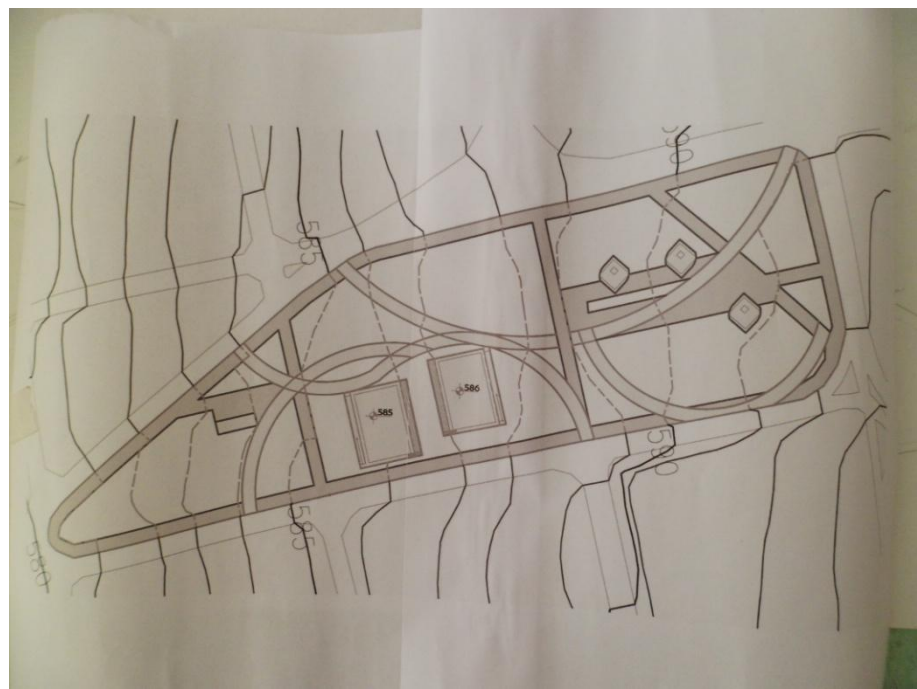
# TGI II

Estudos realizados durante o segundo semestre sobre o Parque Vitória Régia.



## TGI II

Estudos realizados durante o segundo semestre sobre a Praça Portugal.



# TGI II

## PROJETO

Estudos realizados durante o segundo semestre sobre a Praça Portugal.

